



で見る

令和3年度版

公共工事の動き



東日本建設業保証株式会社

図で見る 公共工事の動き

目次

| | |
|-------------------------|----|
| 前払金保証統計について | 1 |
| 1. 令和3年度の概況 | 2 |
| 2. 発注者別の動き 各地域の動き | 4 |
| 3. 工事場所別の動き 各地域の動き | 7 |
| 4. 工事目的別の動き 各地域の動き | 10 |
| 5. 工種別の動き 各地域の動き | 13 |
| 6. 資本金階層別の動き 各地域の動き | 16 |
| 7. 請負金額階層別の動き 各地域の動き | 19 |

資料編

| | |
|-----------------------|----|
| 1. 工事場所別・発注者別保証取扱高 | 22 |
| 2. 工事場所別・工事目的別保証取扱高 | 24 |
| 3. 工事場所別・工種別保証取扱高 | 26 |
| 4. 工事場所別・資本金階層別保証取扱高 | 28 |
| 5. 工事場所別・請負金額階層別保証取扱高 | 32 |

数値について

- ・本文中のコメント及び図表で使用している数値は、すべて請負金額ベースです。
- ・本文中のコメント及び図表で使用している「増減率」の数値は、対前年度増減率、「増減額」の数値は、対前年度増減額です。
- ・「各地域の動き」の数値は、工事場所を基準としています。

前払金保証統計について

●集計対象

公共工事の前払金保証事業に関する法律（昭和27年法律第184号）第2条1項に規定する公共工事で、北海道建設業信用保証（株）、東日本建設業保証（株）、西日本建設業保証（株）において、保証契約が締結されたもの。（国又は地方公共団体その他の公共団体の発注する土木建築に関する工事又は測量）

●留意点等

- ①契約変更により請負金額に増減があっても、前払金に影響がない場合には、増減額相当分は計上していません。
- ②継続工事等年度区分工事においては、前払金に対応する当該年度請負金額相当額を計上しています。
- ③本統計は、保証契約締結日で集計しているため、請負契約締結日との間には、若干のタイムラグ（概ね半月以内）があります。

●公共投資に関する他の統計等との比較

この統計（青色部分）と公共投資、公共事業に関する他の統計と比較すると、下図のようになります。

公共事業関係費予算の予算区分による比較表

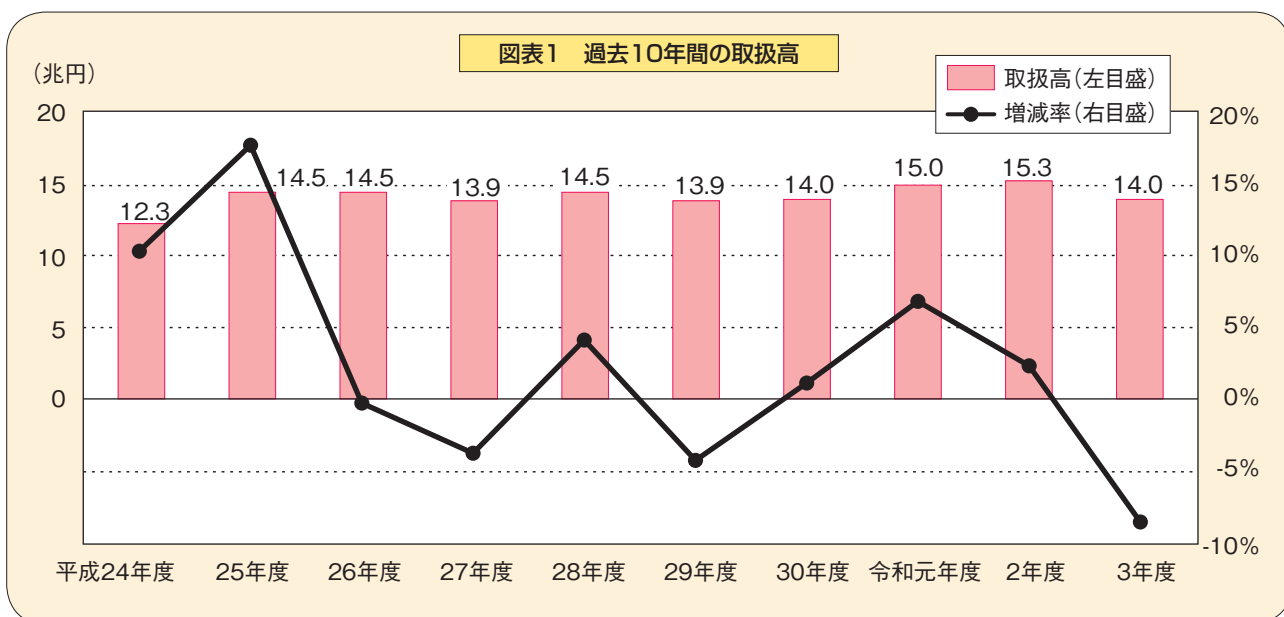
| 調査費 | 用地費 及び 補償費 | 事務費 | 測量 設計 費 | 工事費 | | | 附帯 工事 費 | 営 繕 費 | 宿 舎 費 | 船 舶 及び 機 械 器 具 費 |
|-----|------------------|-----|---------------|------------------------------------|------------------|-------------|---------------|-------------|-------------|------------------------------------|
| | | | | 請 負 費 | 諸 資 材 費 | 委 託 費 | | | | |
| | | | | 公共工事請負金額（保証事業会社） | | | | | | |
| | | | | 建設工事受注動態統計（国土交通省） 【公共機関からの受注工事】 | | | | | | |
| | | | | 政府建設投資（国土交通省） | | | | | | |
| | | | | 公的固定資本形成（内閣府） | | | | | | |
| | | | | 公共事業関係費 | | | | | | |

前払金保証統計から見た 公共工事の動き

1. 令和3年度の概況

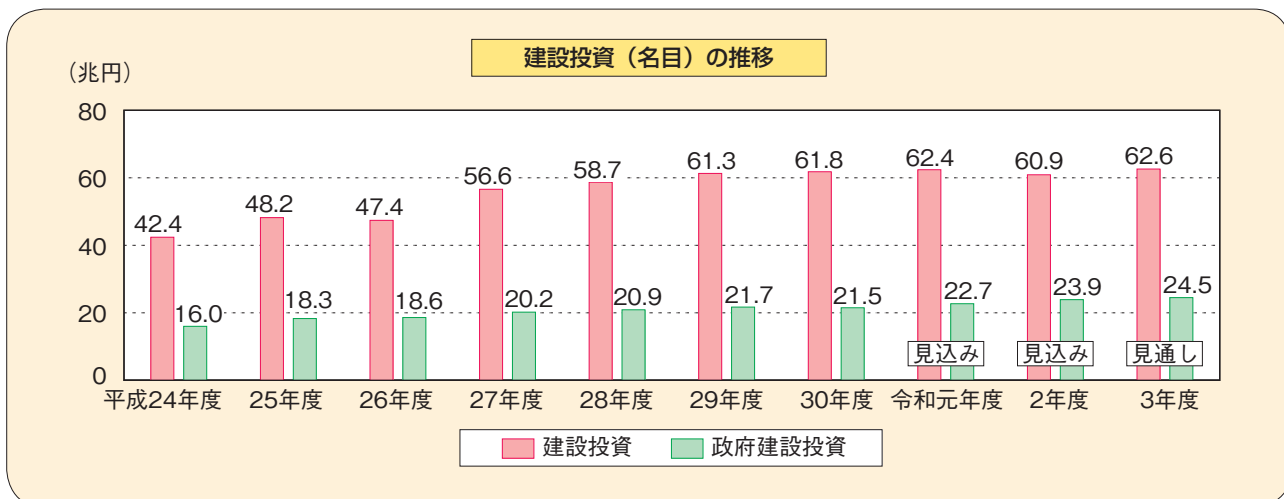
●4年ぶりに減少

令和3年度の取扱高（請負金額）は、4年ぶりに前年度を下回り（8.6%減）、14兆502億円となりました。この取扱高は、過去10年間で7番目となりました。（図表1）



[参考]

国土交通省は、令和3年10月に、令和3年度の建設投資及び政府建設投資は、それぞれ62兆6,500億円（2.9%増）、24兆5,300億円（2.4%増）となる見通しであると公表しました。



【令和3年度のポイント】

発注者別

地方公社を除くすべての発注者で前年度を下回りました。特に市区町村で4,100億円、国で3,400億円を超える減少となりました。

工事場所別

九州を除くすべての地域で前年度を下回りました。特に東北で8,400億円を超える減少となりました。

工事目的別

すべての工事目的で前年度を下回りました。特に生活基盤で8,900億円を超える減少となりました。

工種別

管を除くすべての工種で前年度を下回りました。特に土木で8,700億円を超える減少となりました。

資本金階層別

10億円未満を除くすべての階層で前年度を下回りました。特に共同企業体、個人、10億円以上の階層で減少しました。

請負金額階層別

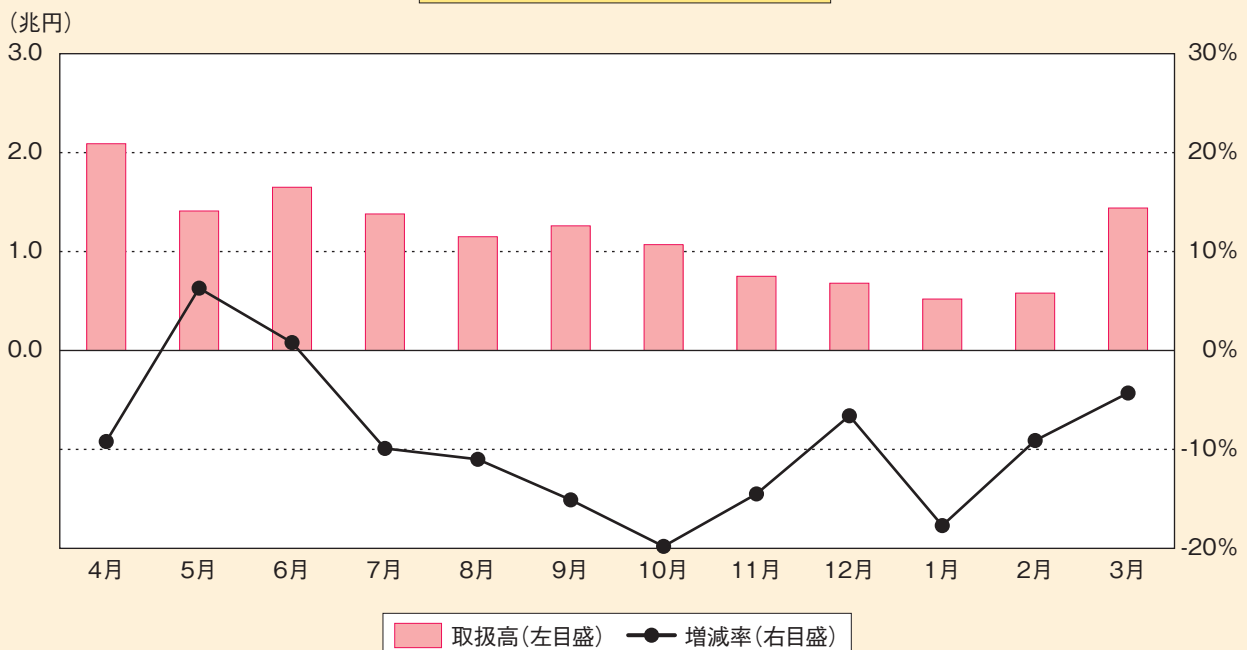
すべての階層で前年度を下回りました。特に10億円以上の階層で減少しました。

[参考]

●8月、9月、10月、11月、1月は2桁の減少

月別にみると（図表2）、5月と6月を除きマイナスとなり、特に8月、9月、10月、11月、1月は2桁の減少となりました。

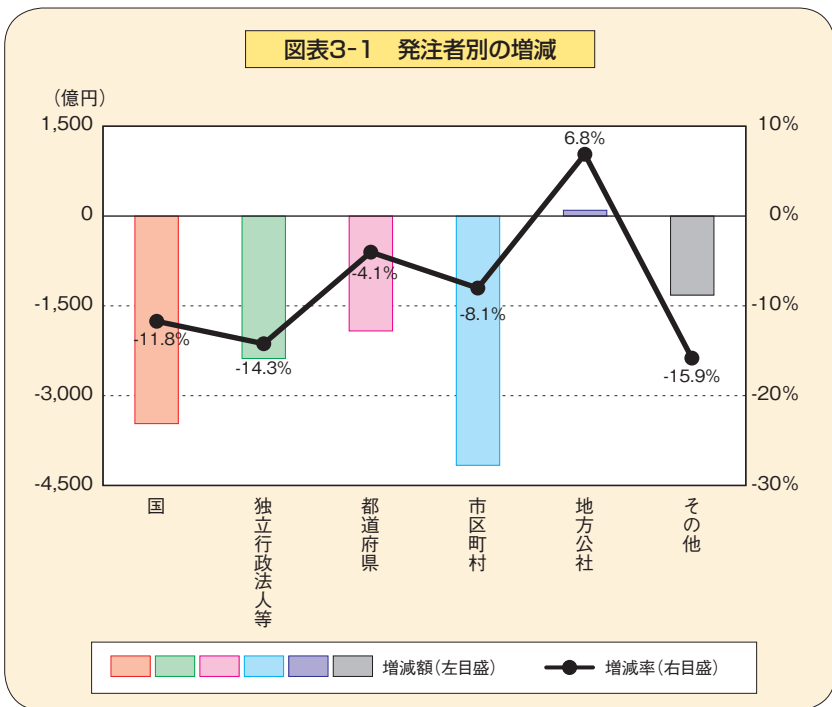
図表2 月別の取扱高及び増減率



2. 発注者別の動き

●市区町村で低調

地方公社で増加しましたが、国、独立行政法人等、都道府県、市区町村、その他では減少しました。(図表3-1)



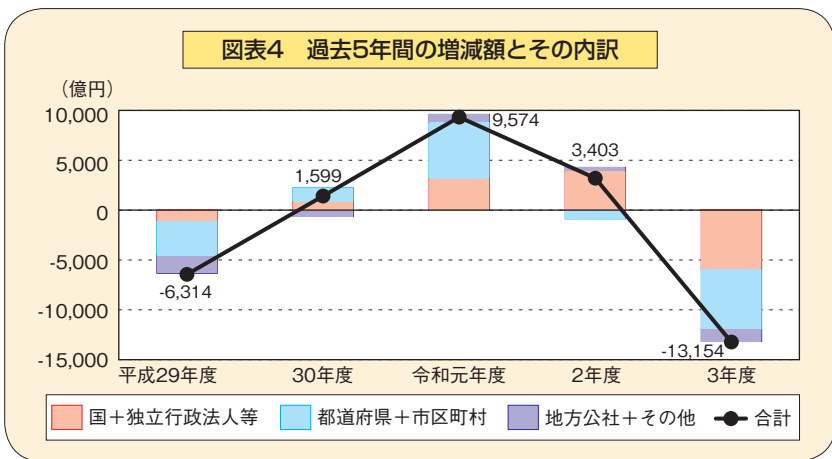
増減率をみると、地方公社で6.8%と堅調な増加となりましたが、その他で△15.9%、独立行政法人等で△14.3%、国でも△11.8%と2桁の減少、市区町村で△8.1%、都道府県でも△4.1%と低調となりました。

増減額をみると(図表3-2)、地方公社で97億円の増加となりましたが、市区町村で4,163億円、国でも3,467億円の減少となりました。

図表3-2

(金額単位：億円)

| 区分 | 国 | 独立行政法人等 | 都道府県 | 市区町村 | 地方公社 | その他 | 合計 |
|--------|--------|---------|--------|--------|-------|--------|---------|
| 3年度取扱高 | 25,810 | 14,276 | 44,474 | 47,457 | 1,520 | 6,963 | 140,502 |
| 2年度取扱高 | 29,278 | 16,655 | 46,393 | 51,621 | 1,423 | 8,283 | 153,657 |
| 増減額 | -3,467 | -2,379 | -1,919 | -4,163 | 97 | -1,320 | -13,154 |



過去5年間の増減額をみると(図表4)、令和3年度は1兆3,154億円の減少となり、4年ぶりに減少しました。

各地域の動き

●すべての地域で市区町村が減少

国は、九州、関東などで増加しましたが、東北、東海などでは減少しました。

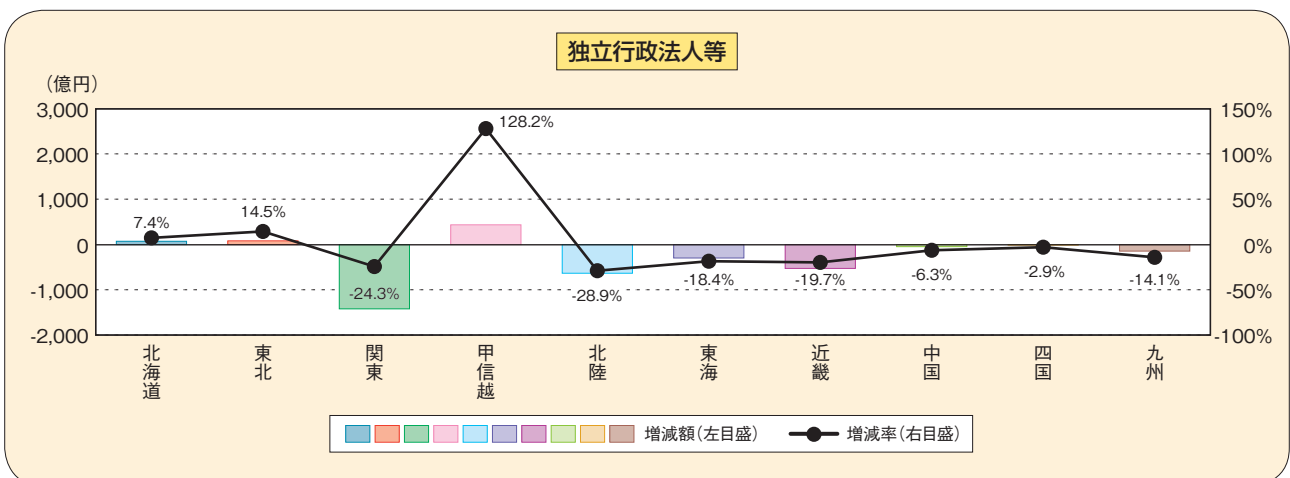
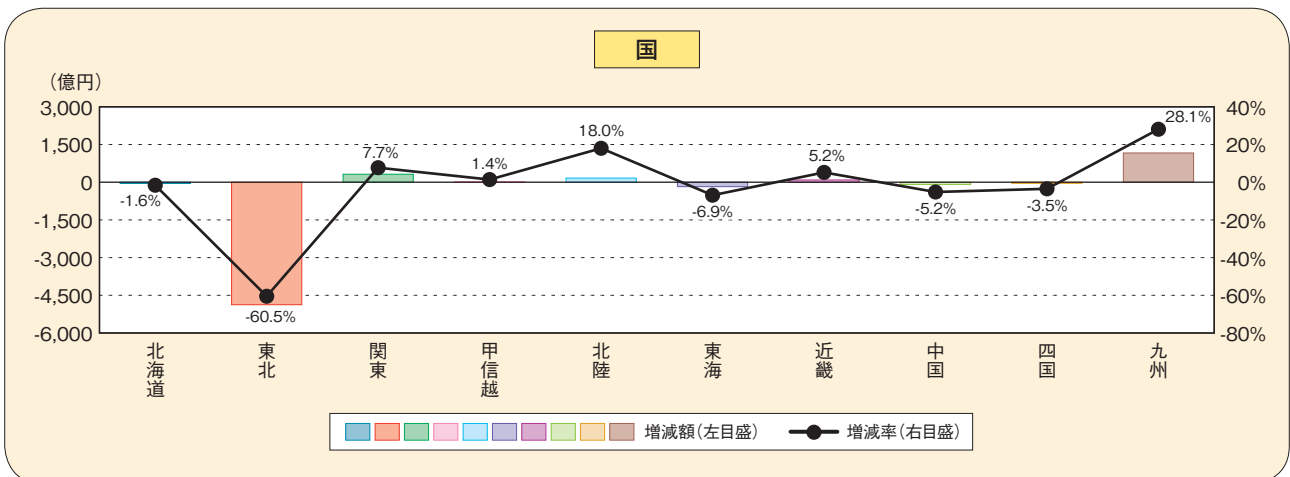
独立行政法人等は、甲信越、東北などで増加しましたが、関東、北陸などでは減少しました。

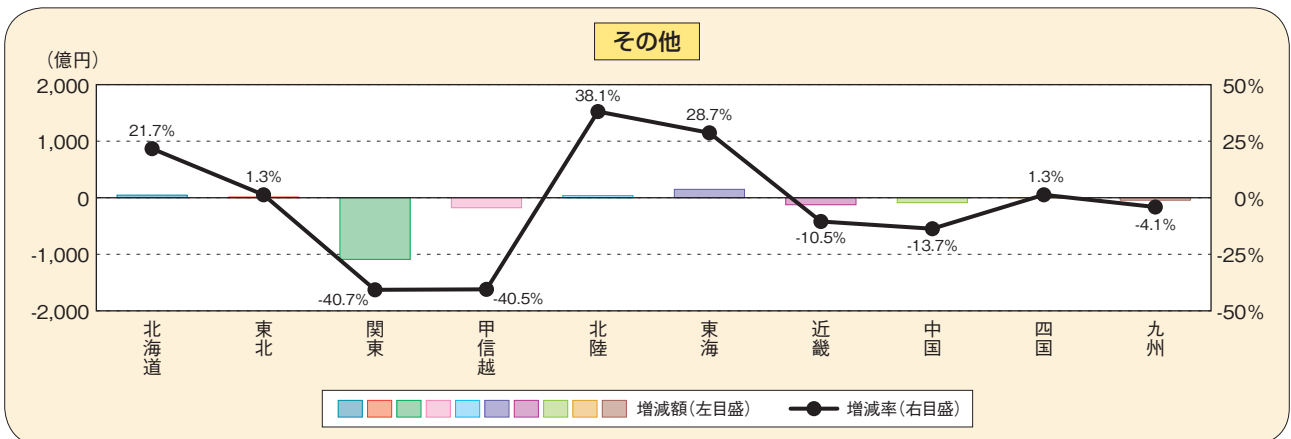
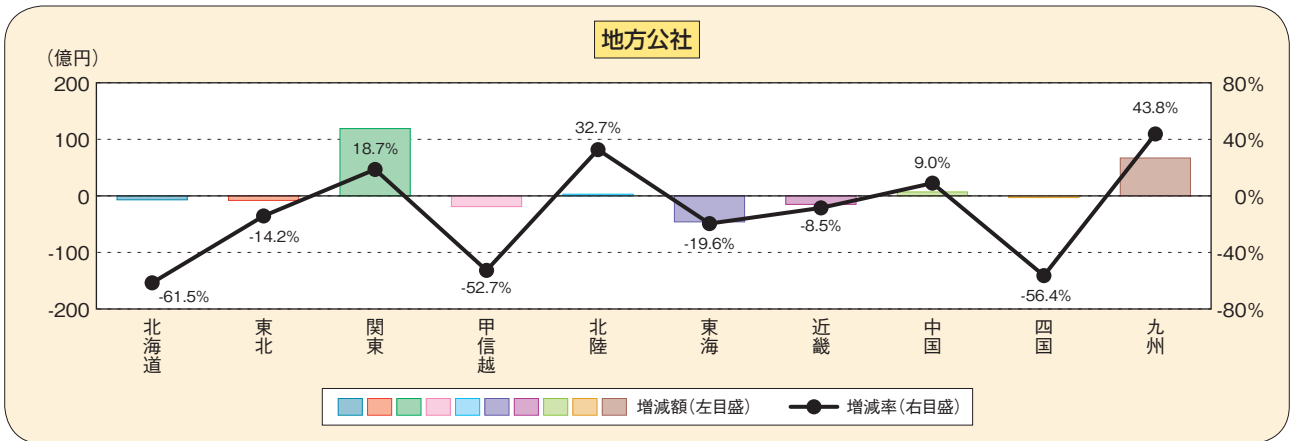
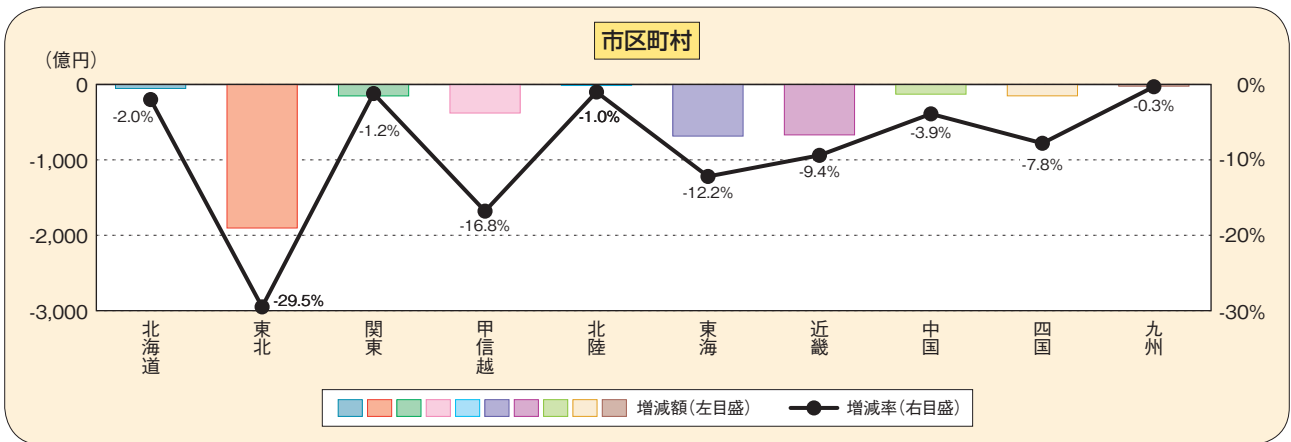
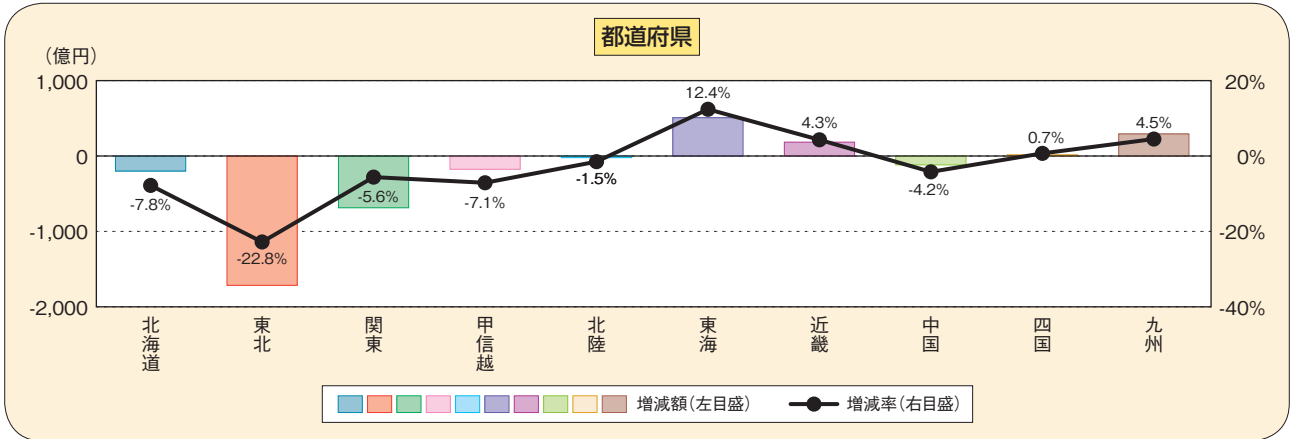
都道府県は、東海、九州などで増加しましたが、東北、関東などでは減少しました。

市区町村は、東北をはじめ、すべての地域で減少しました。

地方公社は、東海、甲信越などで減少しましたが、関東、九州などでは増加しました。

その他は、東海、北海道などで増加しましたが、関東、甲信越などでは減少しました。

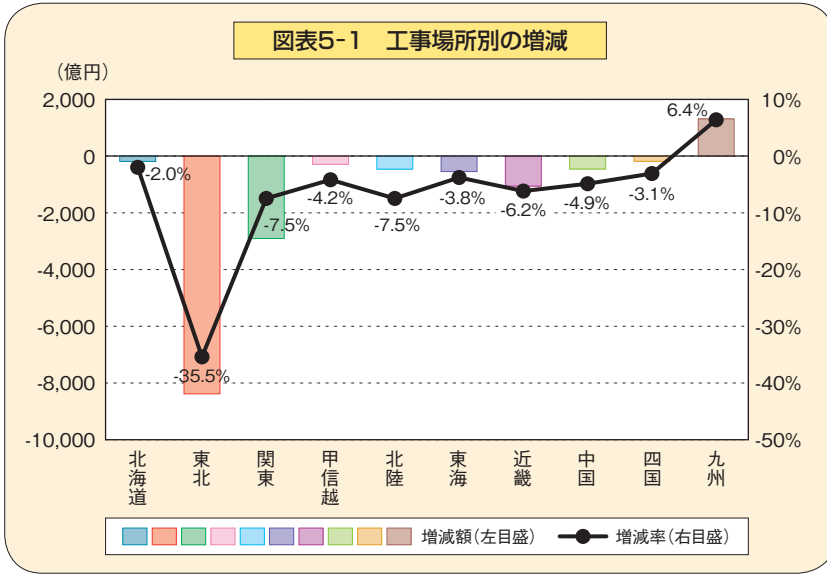




3. 工事場所別の動き

●九州を除くすべての地域で減少

九州を除くすべての地域で減少しました。(図表5-1)



各地域の増減率をみると、九州で6.4%と堅調な増加となりましたが、東北で△35.5%と著しい減少、関東で△7.5%、北陸で△7.5%、近畿で△6.2%、中国で△4.9%、甲信越でも△4.2%と低調となりました。

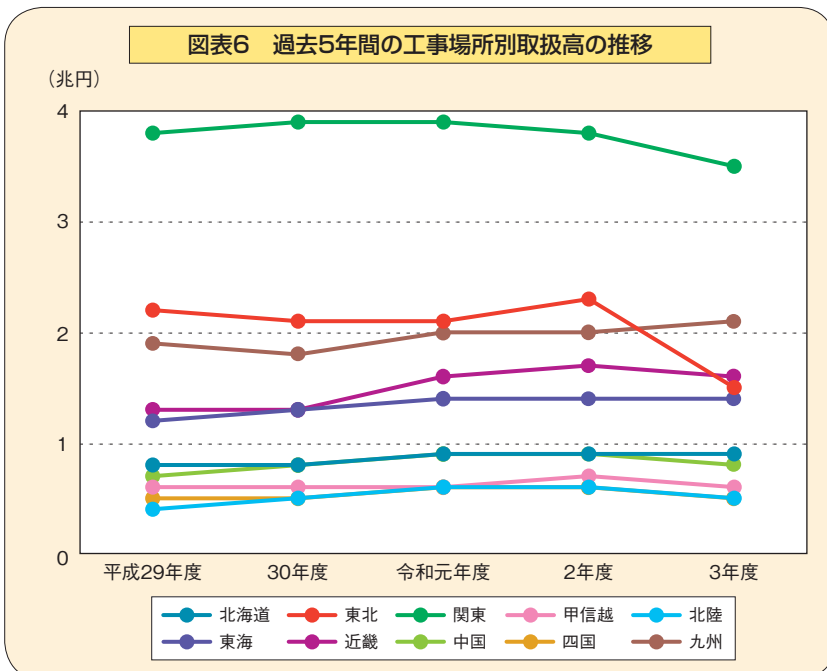
増減額をみると(図表5-2)、九州で1,311億円の増加となりましたが、東北で8,407億円、関東で2,913億円、近畿でも1,061億円の減少となりました。

図表5-2

(金額単位：億円)

| 区分 | 北海道 | 東北 | 関東 | 甲信越 | 北陸 | 東海 | 近畿 | 中国 | 四国 | 九州 | 合計※ |
|--------|-------|--------|--------|-------|-------|--------|--------|-------|-------|--------|---------|
| 3年度取扱高 | 9,627 | 15,285 | 35,915 | 6,713 | 5,704 | 14,119 | 16,069 | 8,872 | 5,819 | 21,838 | 139,964 |
| 2年度取扱高 | 9,819 | 23,693 | 38,829 | 7,007 | 6,169 | 14,669 | 17,131 | 9,333 | 6,009 | 20,527 | 153,189 |
| 増減額 | -192 | -8,407 | -2,913 | -294 | -465 | -550 | -1,061 | -461 | -189 | 1,311 | -13,224 |

※「合計」は ODA などの海外実績を除いたものです。



過去5年間の工事場所別取扱高の推移をみると(図表6)、九州で最高水準となりましたが、東北、関東では最低水準となりました。

各地域の動き

●18の府県で増加、29の都道府県で減少

北海道では、減少しました。

東北では、山形県立新庄病院関連工事の取扱による山形と、青森で増加しました。

関東では、横浜湘南道路関連工事の取扱による神奈川と、埼玉で増加しました。

甲信越では、中央自動車道関連工事の取扱により山梨で増加しました。

北陸では、北陸自動車道関連工事の取扱により富山で増加しました。

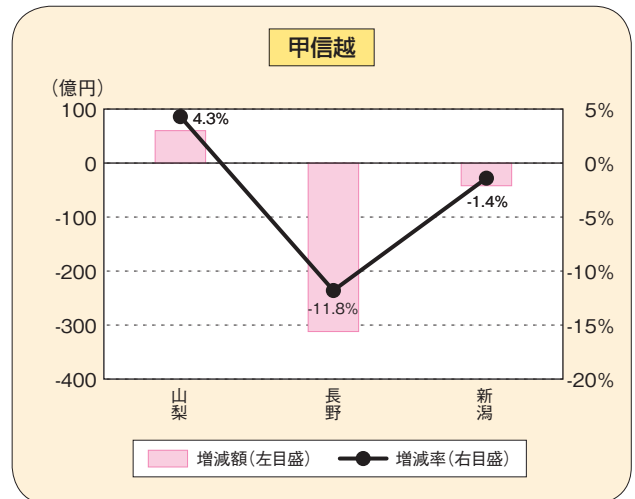
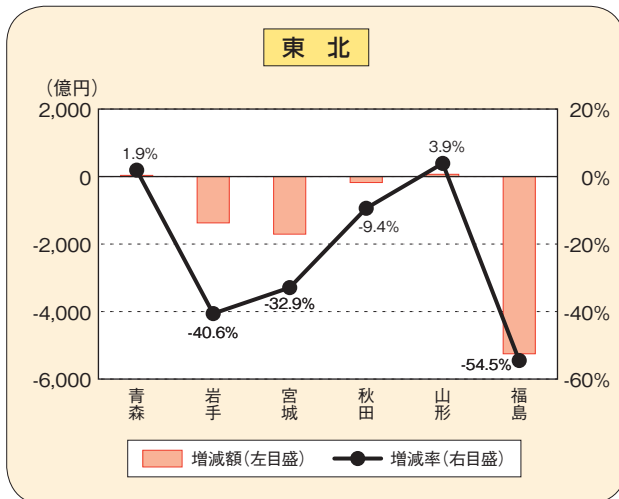
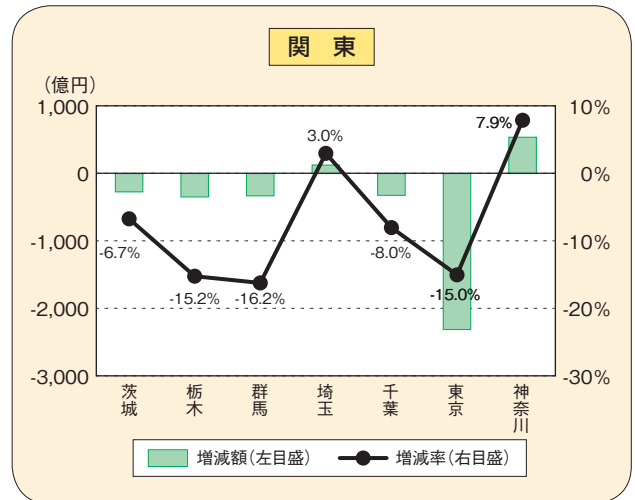
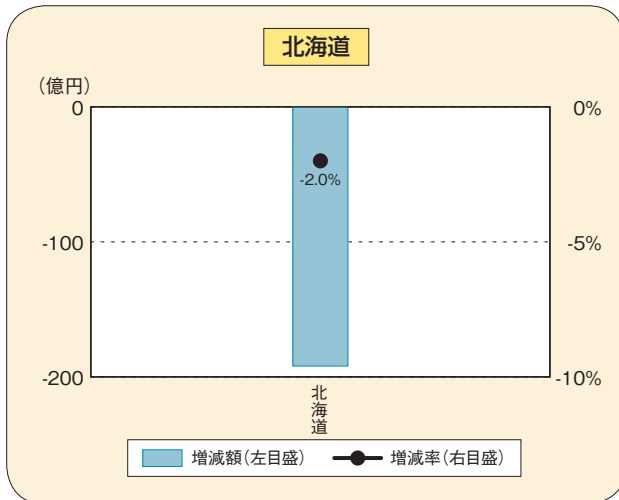
東海では、岐阜県庁舎関連工事の取扱による岐阜と、三重で増加しました。

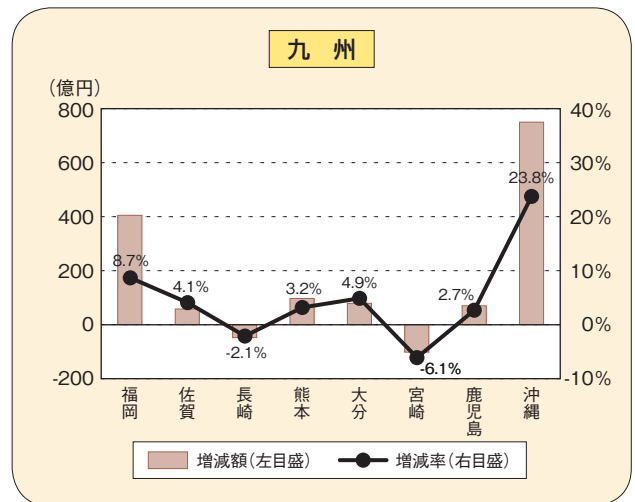
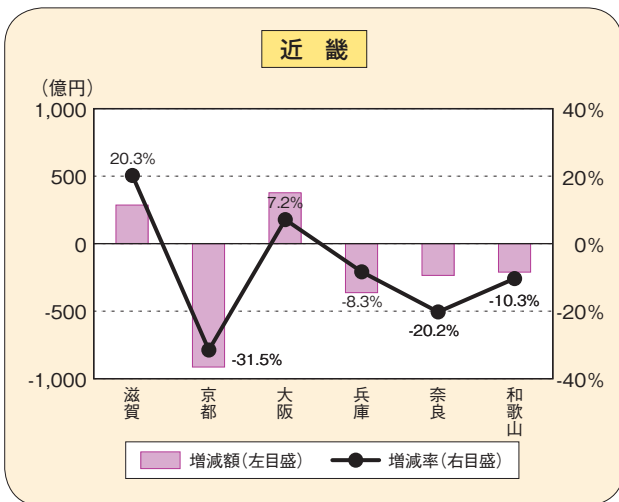
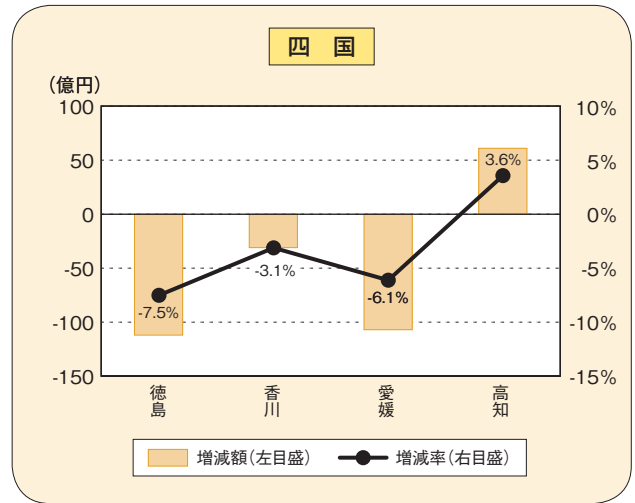
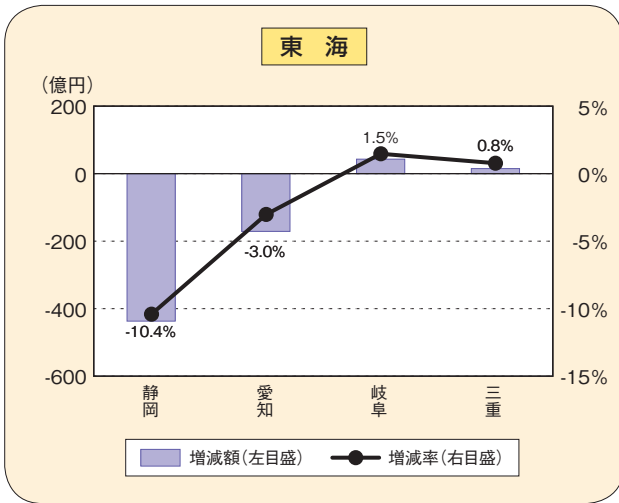
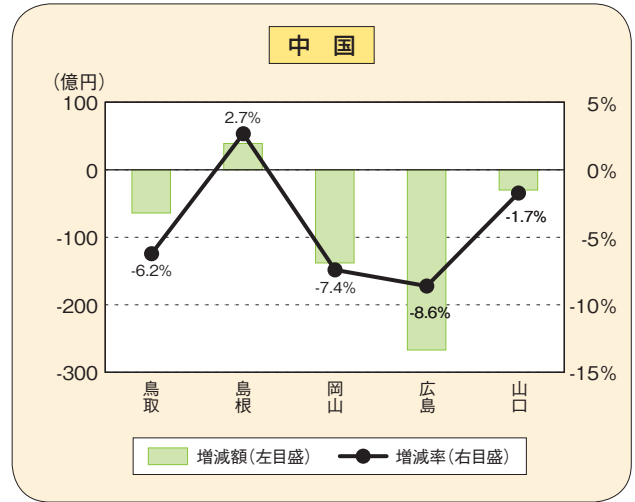
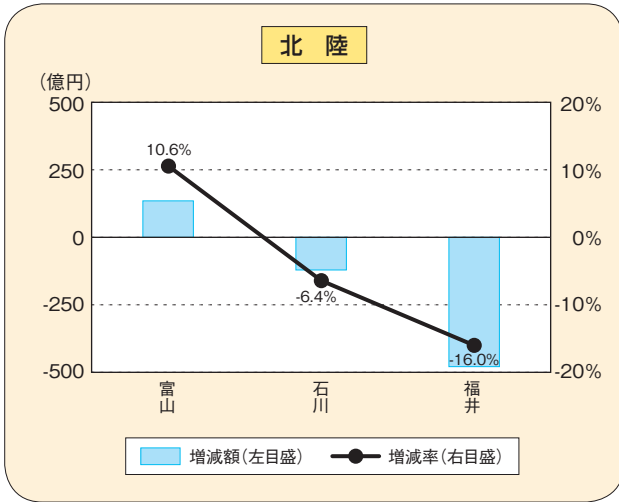
近畿では、中国自動車道関連工事等の取扱による大阪と、滋賀で増加しました。

中国では、出雲市ごみ処理施設関連工事等の取扱により島根で増加しました。

四国では、庁舎関連工事等の取扱により高知で増加しました。

九州では、シュワブ関連工事等の取扱による沖縄をはじめ、福岡、大分、佐賀、熊本、鹿児島で増加しました。



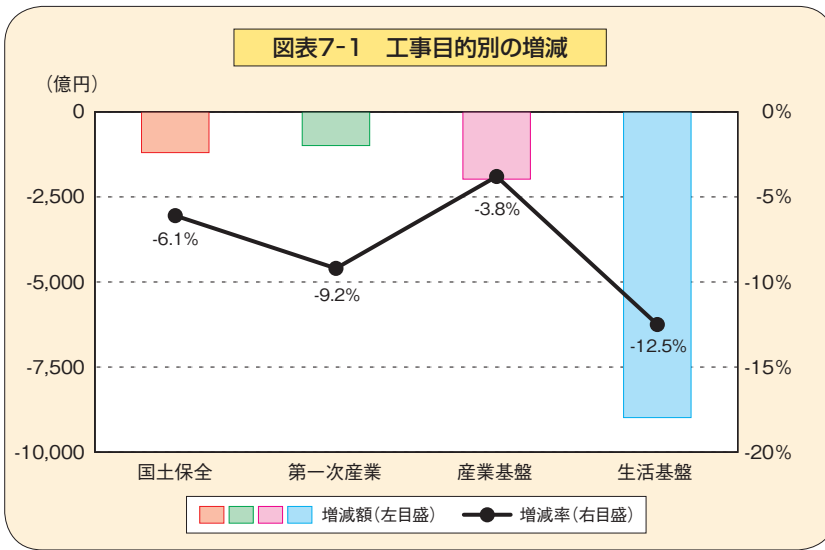


4. 工事目的別の動き

●すべての工事目的で減少

すべての工事目的で減少しました。(図表7-1)

各工事目的の構成比をみると(図表8)、前年度に比べ第一次産業は変わらないものの、生活基盤が2.0ポイント下降したのに対し、産業基盤が1.7ポイント、国土保全が0.3ポイント上昇しました。



増減率をみると、生活基盤で△12.5%と2桁の減少、第一次産業で△9.2%、国土保全で△6.1%と低調、産業基盤でも△3.8%と若干の減少となりました。

増減額(図表7-2)をみると、生活基盤で8,985億円、産業基盤で1,978億円、国土保全で1,198億円、第一次産業でも991億円の減少となりました。

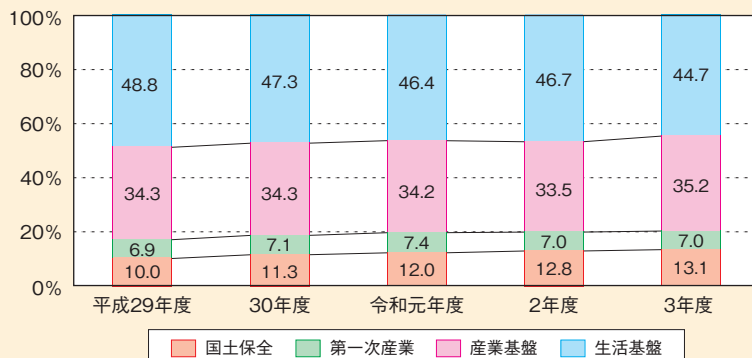
図表7-2

(金額単位：億円)

| 区分 | 国土保全 | 第一次産業 | 産業基盤 | 生活基盤 | 合計 |
|--------|--------|--------|--------|--------|---------|
| 3年度取扱高 | 18,459 | 9,825 | 49,470 | 62,747 | 140,502 |
| 2年度取扱高 | 19,658 | 10,817 | 51,449 | 71,732 | 153,657 |
| 増減額 | -1,198 | -991 | -1,978 | -8,985 | -13,154 |

| 工事目的 | 具体的内容 |
|-------|---|
| 国土保全 | 治山治水 |
| 第一次産業 | 農林水産 |
| 産業基盤 | 道路、港湾、空港、 鉄道軌道、電信電話、 郵便、電気、ガス |
| 生活基盤 | 下水道、公園、教育、 病院、住宅宿舎、土地造成、 上・工業用水道、庁舎、 その他 |

図表8 過去5年間の工事目的別取扱高の構成比推移



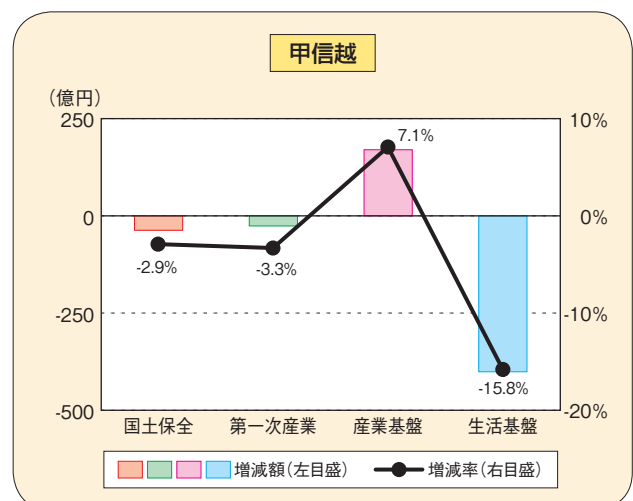
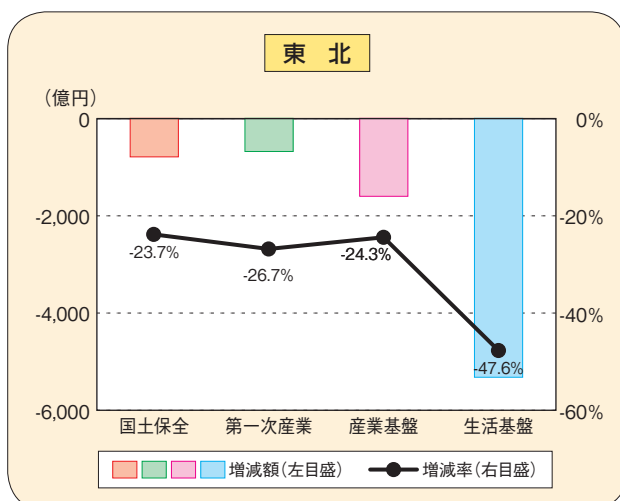
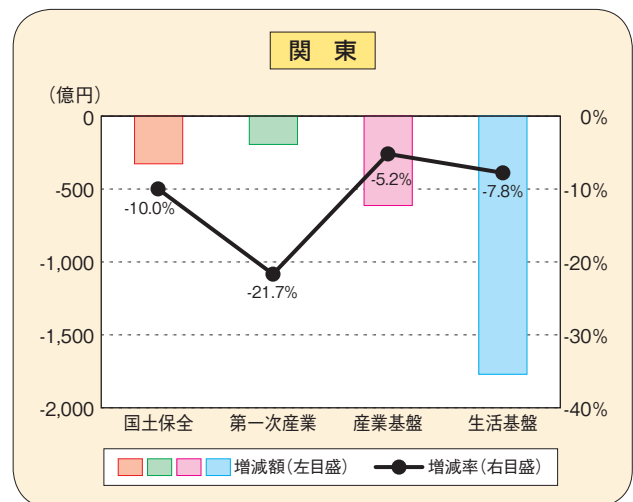
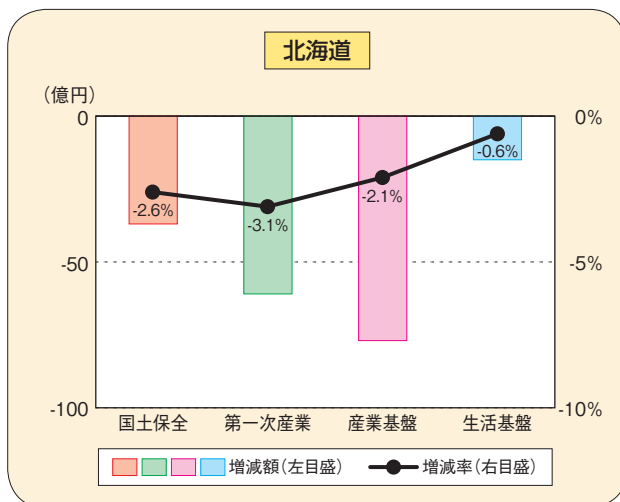
各地域の動き

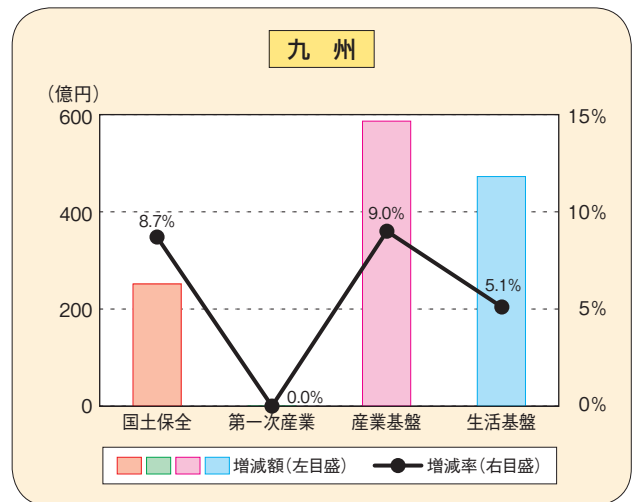
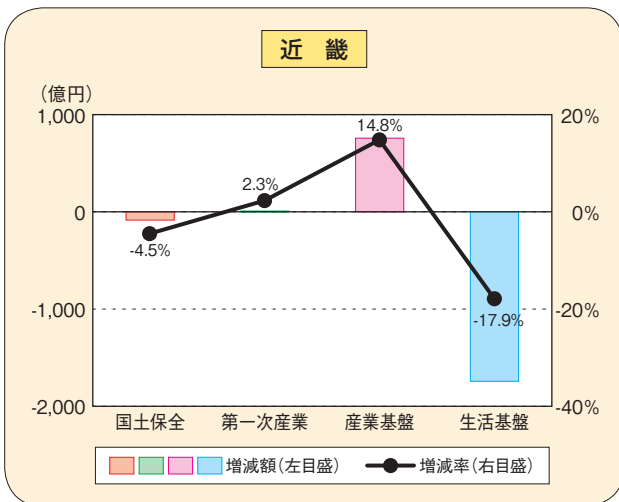
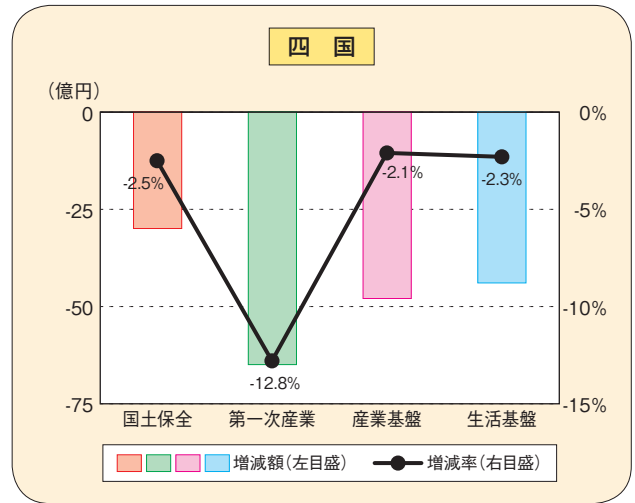
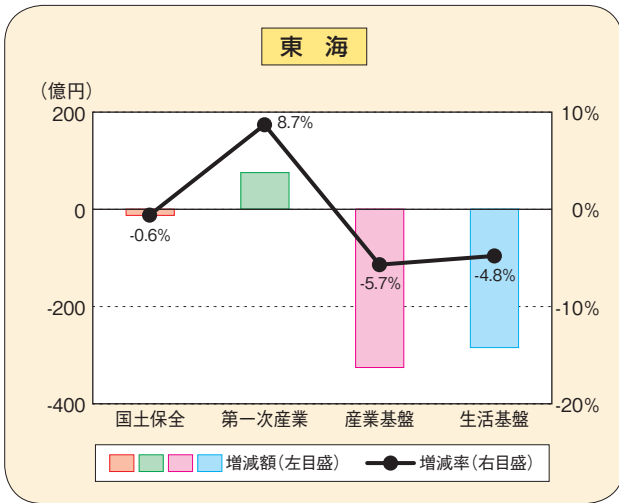
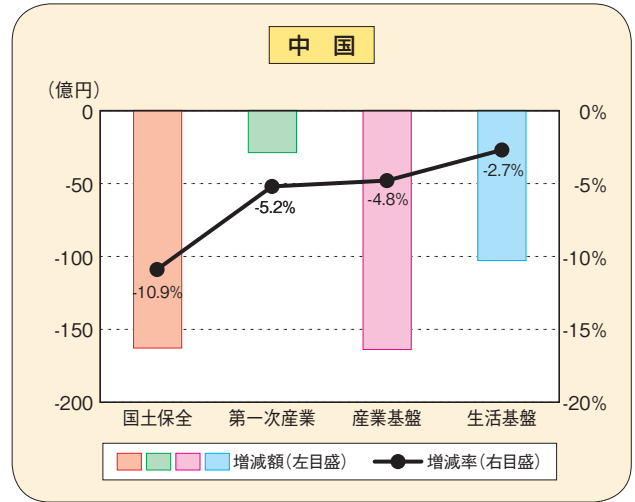
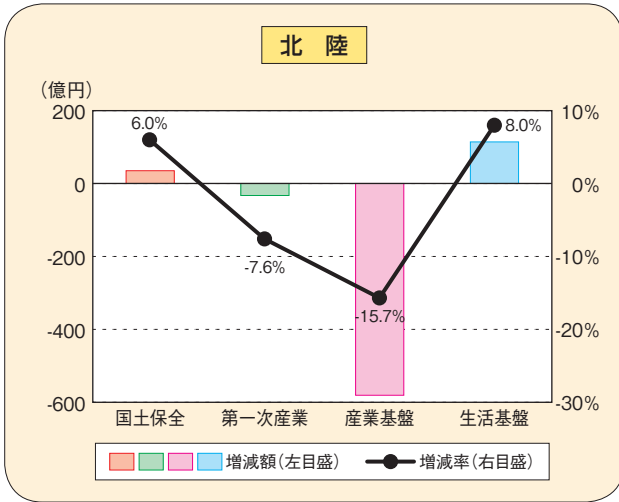
●北海道、東北、関東、中国、四国ですべての工事目的が減少

国土保全は、北陸、九州を除くすべての地域で減少し、減少額、減少率ともに東北が最も大きくなりました。第一次産業は、東海、近畿、九州を除くすべての地域で減少し、減少額、減少率ともに東北が最も大きくなりました。

産業基盤は、甲信越、近畿、九州を除くすべての地域で減少し、減少額、減少率ともに東北が最も大きくなりました。

生活基盤は、北陸、九州を除くすべての地域で減少し、減少額、減少率ともに東北が最も大きくなりました。



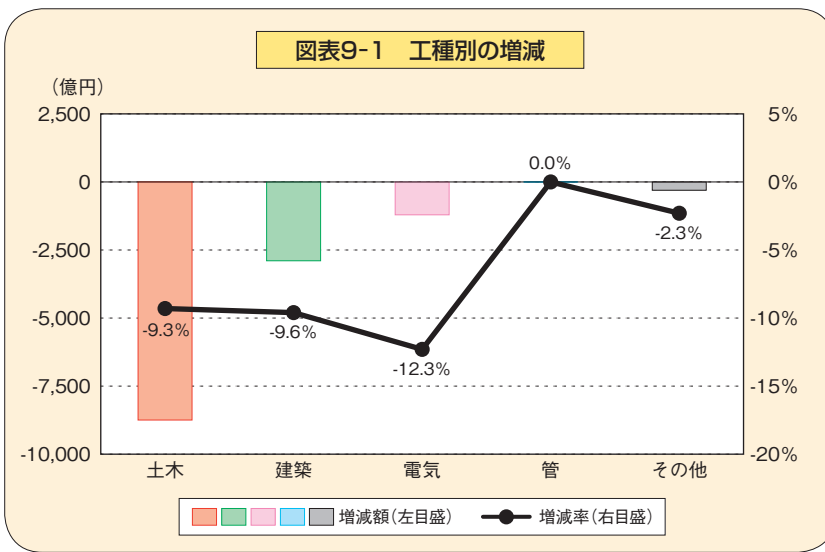


5. 工種別の動き

●管を除くすべての工種で減少

管を除くすべての工種で減少しました。(図表9-1)

各工種の構成比をみると(図表10)、前年度に比べその他が0.6ポイント、管が0.3ポイント上昇したのに対し、土木が0.5ポイント、電気が0.2ポイント、建築が0.2ポイント下降しました。



増減率をみると、管で0.0%と微増となりましたが、電気で△12.3%と2桁の減少、建築で△9.6%、土木で△9.3%と低調、その他でも△2.3%と若干の減少となりました。

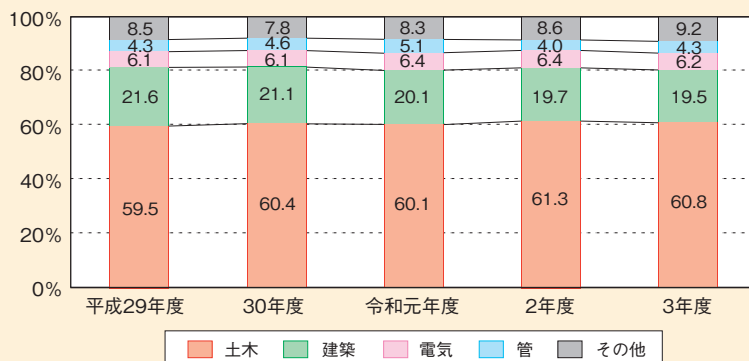
増減額をみると(図表9-2)、管で2億円の増加となりましたが、土木で8,746億円、建築で2,896億円、電気で1,208億円、その他でも305億円の減少となりました。

図表9-2

(金額単位：億円)

| 区分 | 土木 | 建築 | 電気 | 管 | その他 | 合計 |
|--------|--------|--------|--------|-------|--------|---------|
| 3年度取扱高 | 85,438 | 27,370 | 8,646 | 6,110 | 12,937 | 140,502 |
| 2年度取扱高 | 94,184 | 30,267 | 9,855 | 6,108 | 13,242 | 153,657 |
| 増減額 | -8,746 | -2,896 | -1,208 | 2 | -305 | -13,154 |

図表10 過去5年間の工種別取扱高の構成比推移

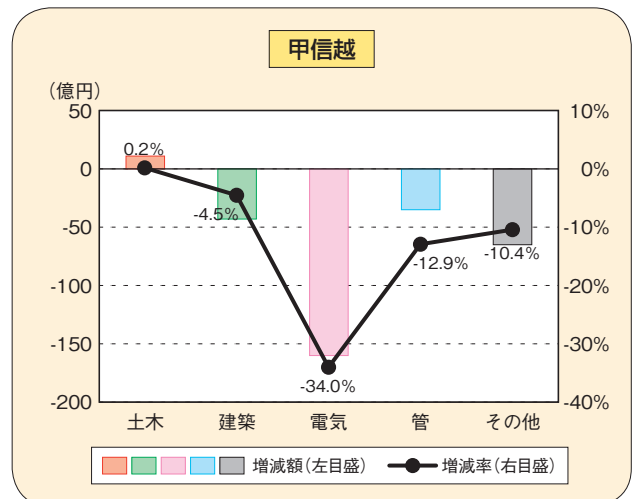
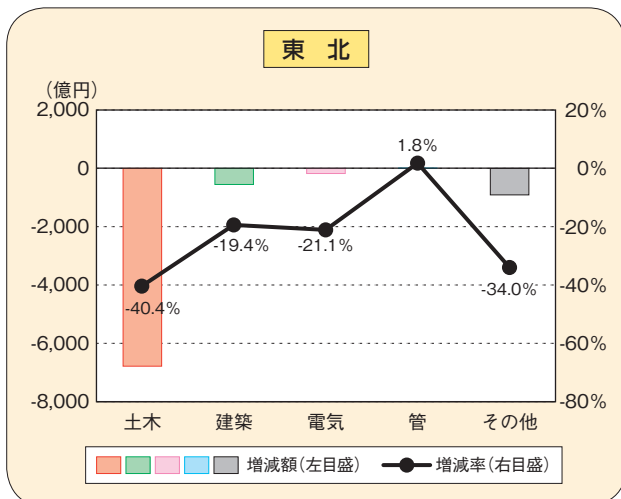
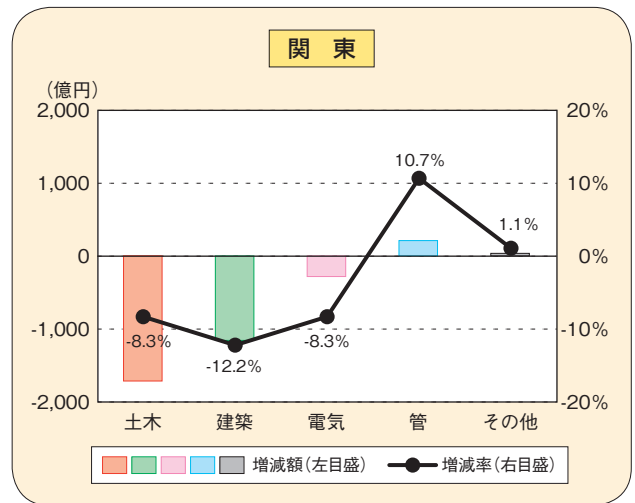
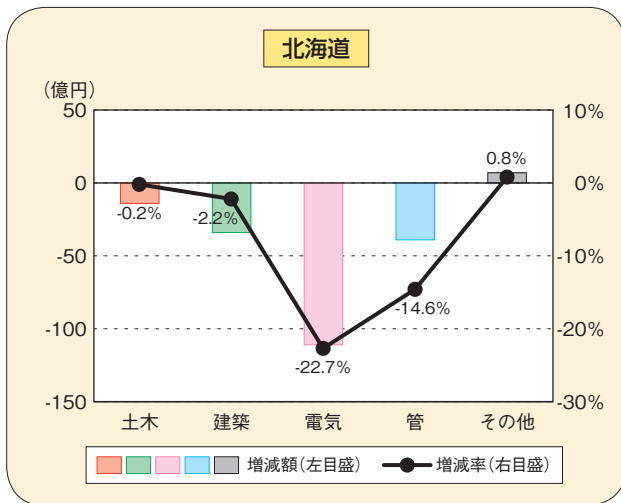


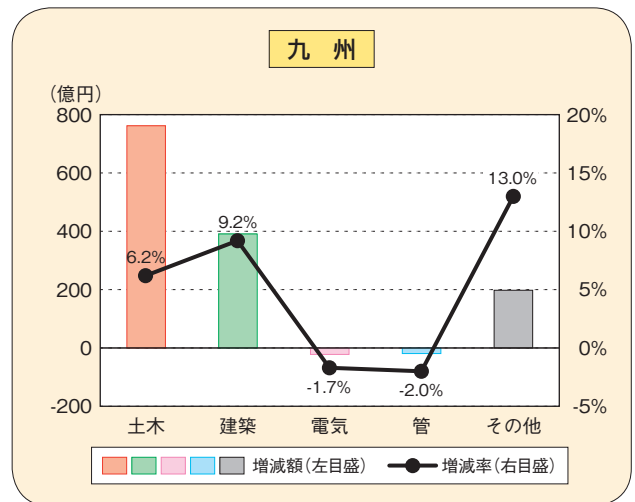
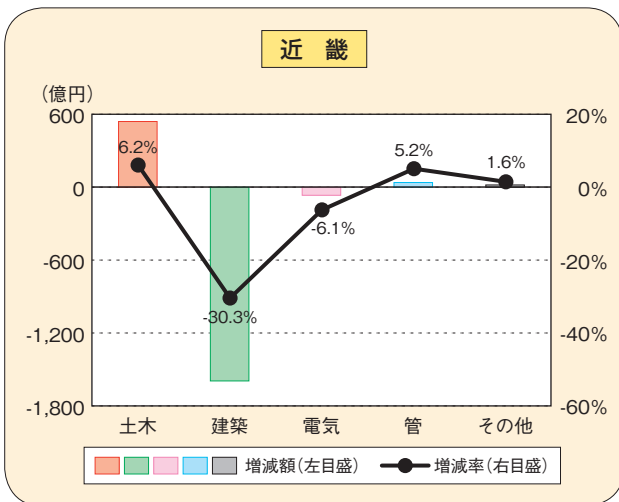
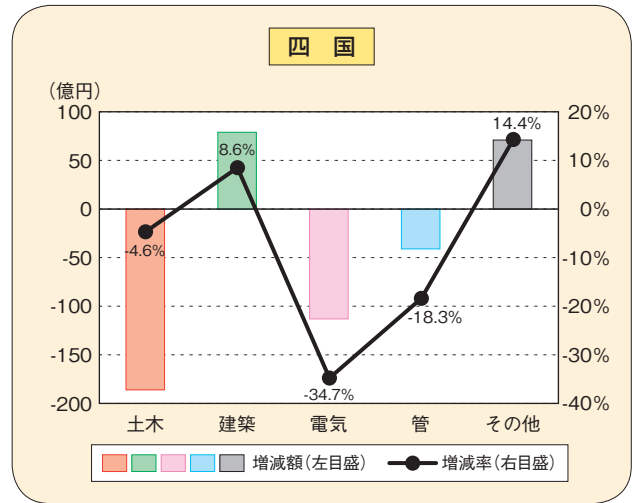
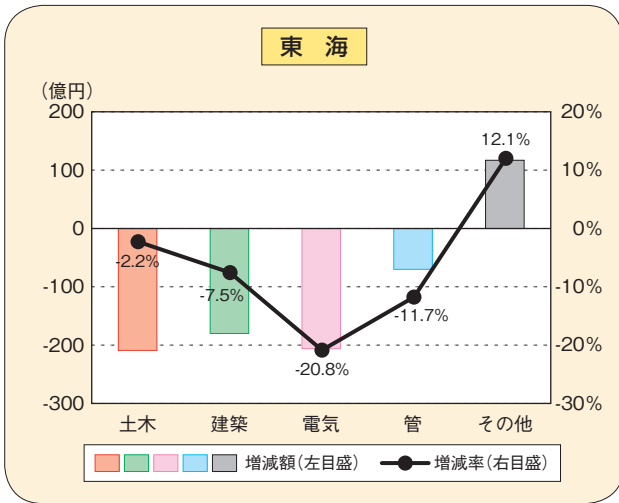
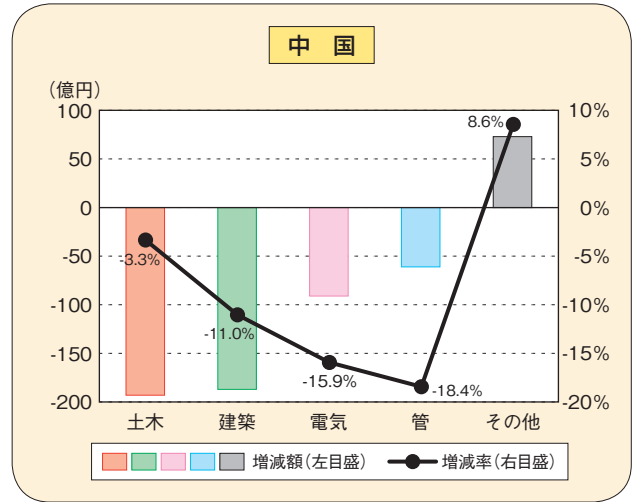
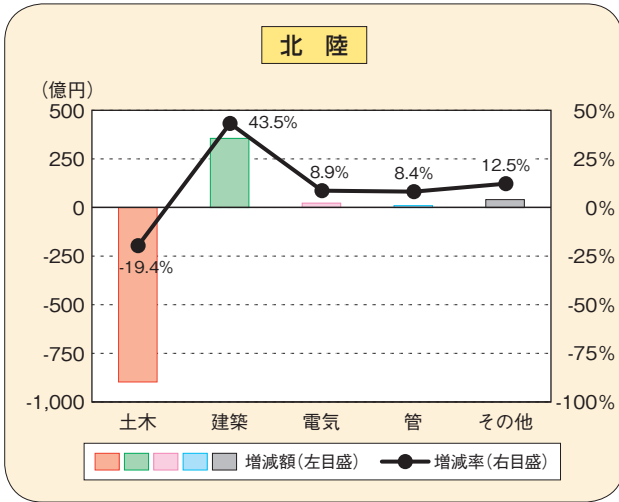
過去5年間の工種別取扱高の構成比推移をみると(図表10)、土木は横ばいですが、建築は減少傾向にあります。

各地域の動き

●東北で、管を除くすべての工種が減少

土木は、甲信越、近畿、九州を除くすべての地域で減少し、減少額、減少率ともに東北が最も大きくなりました。建築は、北陸、四国、九州を除くすべての地域で減少し、減少額、減少率ともに近畿が最も大きくなりました。電気は、北陸を除くすべての地域で減少し、減少額では関東が、減少率では四国が最も大きくなりました。管は、東北、関東、北陸、近畿で増加し、増加額、増加率ともに関東が最も大きくなりました。



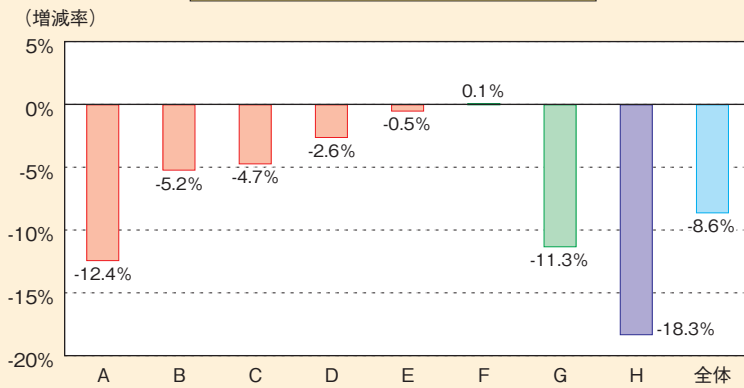


6. 資本金階層別の動き

● 10億円未満を除くすべての階層で減少

10億円未満 (F) を除くすべての階層で減少しました。特に共同企業体 (H) の階層で△18.3%、個人 (A) の階層で△12.4%、10億円以上 (G) の階層で△11.3%と2桁の減少となりました。(図表11)

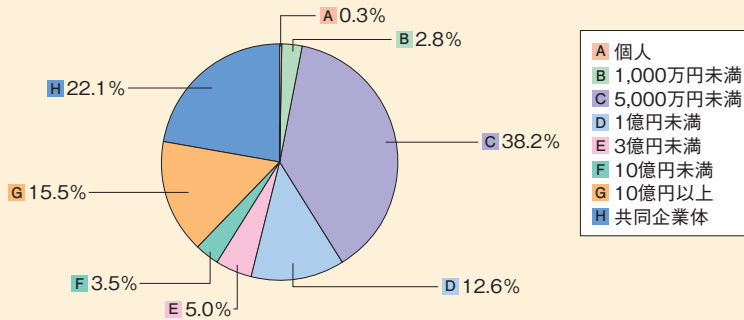
図表11 資本金階層別の増減率



資本金階層の表示

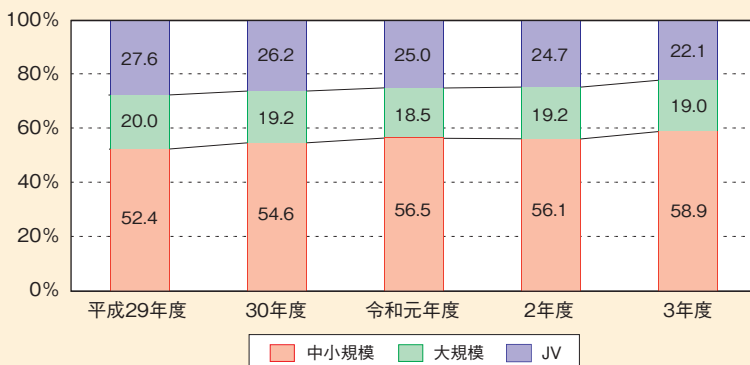
| 区分 | 記号 | 資本金 |
|------|----|-----------|
| 中小規模 | A | 個人 |
| | B | 1,000万円未満 |
| | C | 5,000万円未満 |
| | D | 1億円未満 |
| | E | 3億円未満 |
| 大規模 | F | 10億円未満 |
| | G | 10億円以上 |
| JV | H | 共同企業体 |

図表12 資本金階層別取扱高の構成比



各階層の構成比 (図表12) は、5,000万円未満 (C) が38.2%、共同企業体 (H) が22.1%、10億円以上 (G) が15.5%となりました。

図表13 過去5年間の資本金階層別取扱高の構成比推移



過去5年間の各階層別の構成比推移をみると (図表13)、共同企業体は減少傾向にあります。

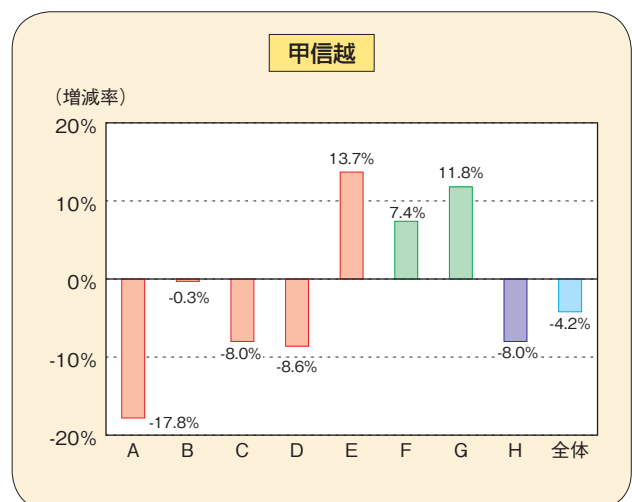
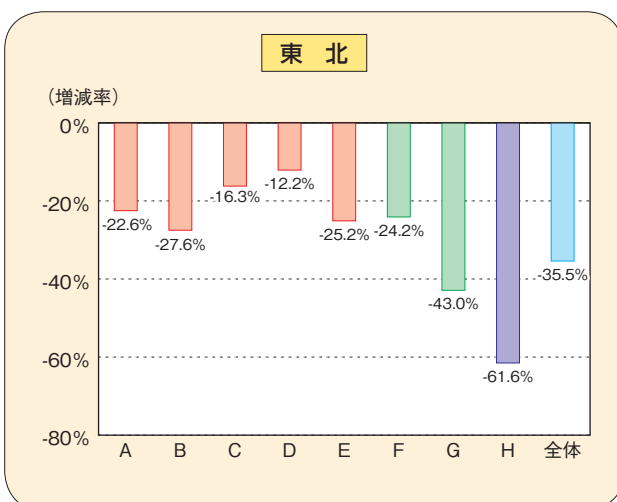
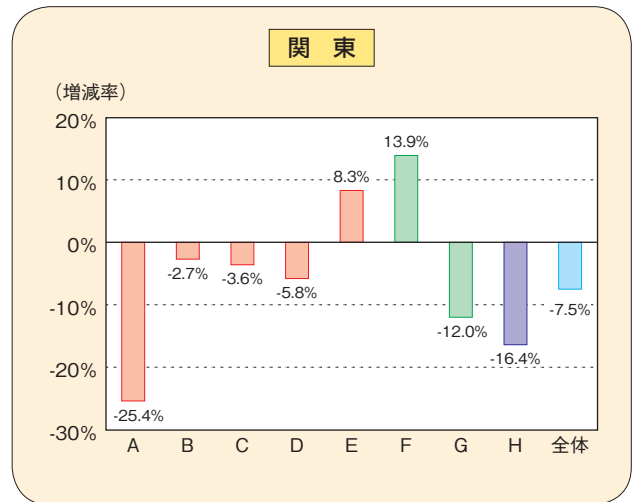
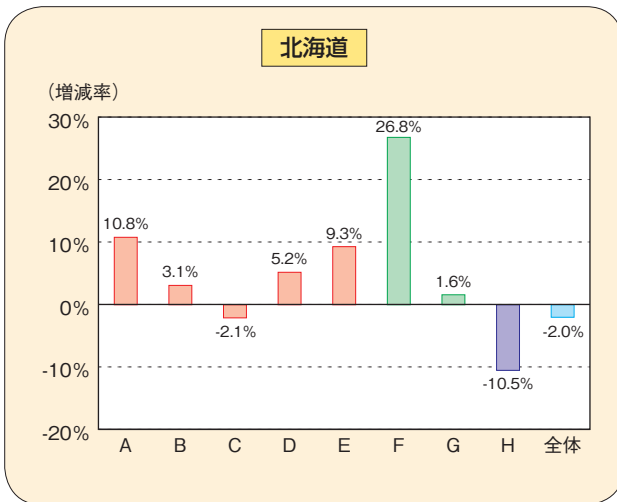
各地域の動き

●東北ですべての階層が減少

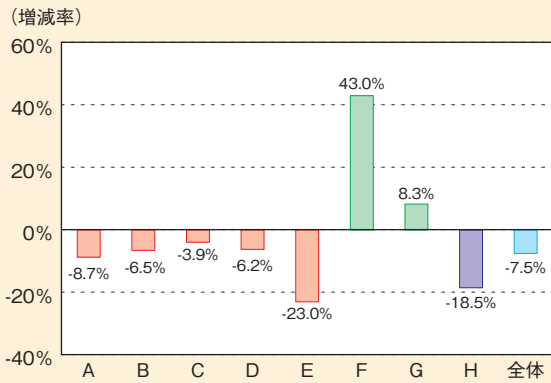
中小規模（A～E）は、東北、北陸ですべての階層が減少しました。

大規模（F・G）は、北海道、甲信越、北陸、四国で両階層とも増加しましたが、東北、近畿では両階層とも減少しました。

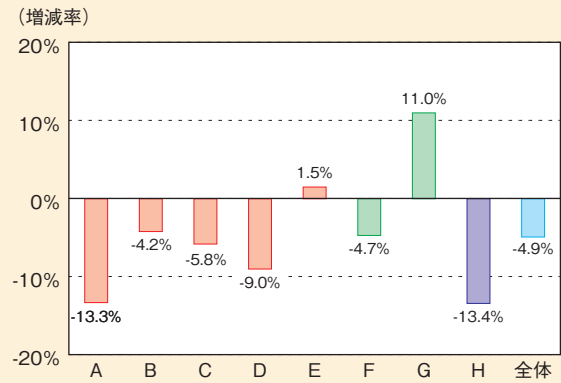
共同企業体（H）は、近畿、九州を除くすべての地域で減少しました。



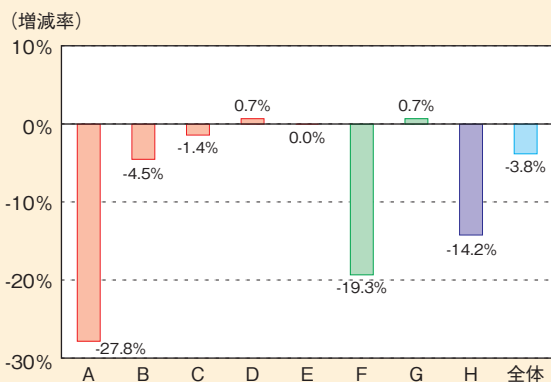
北陸



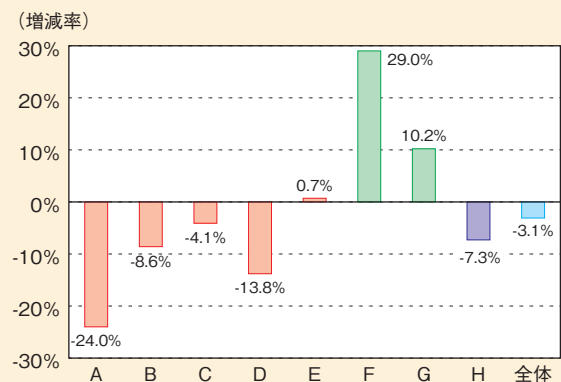
中国



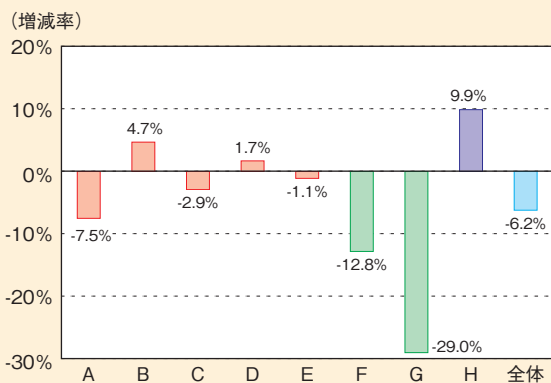
東海



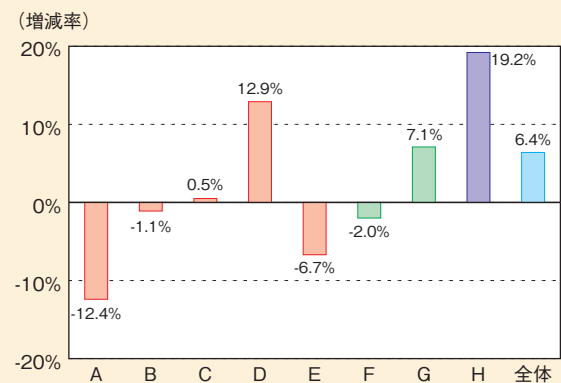
四国



近畿



九州

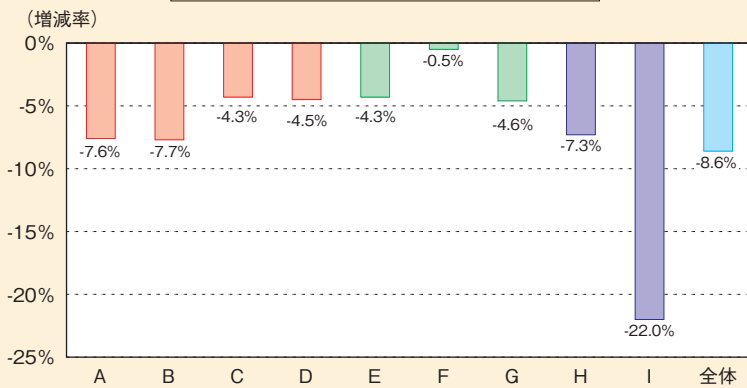


7. 請負金額階層別の動き

●すべての階層で減少

すべての階層で減少しました。特に10億円以上 (I) の階層で△22.0%と大幅な減少となりました。(図表14)

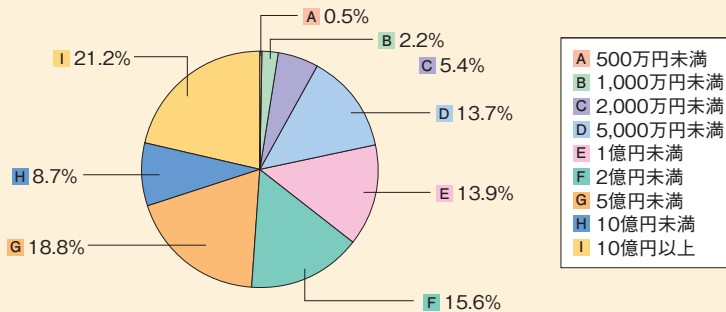
図表14 請負金額階層別の増減率



請負金額階層の表示

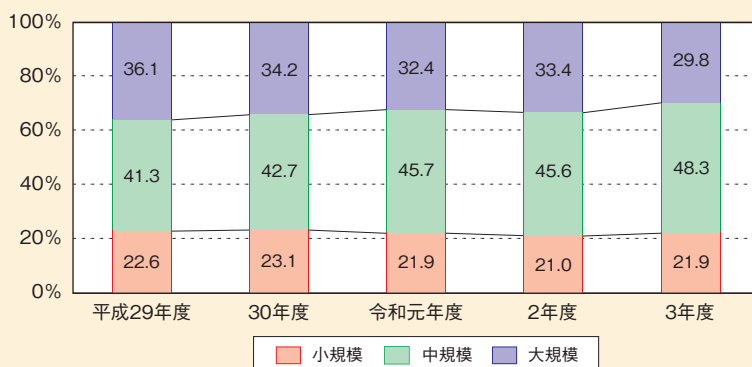
| 区分 | 記号 | 請負金額 |
|-----|----|-----------|
| 小規模 | A | 500万円未満 |
| | B | 1,000万円未満 |
| | C | 2,000万円未満 |
| | D | 5,000万円未満 |
| 中規模 | E | 1億円未満 |
| | F | 2億円未満 |
| | G | 5億円未満 |
| 大規模 | H | 10億円未満 |
| | I | 10億円以上 |

図表15 請負金額階層別取扱高の構成比



各階層の構成比 (図表15) は、10億円以上 (I) が21.2%、5億円未満 (G) が18.8%、2億円未満 (F) が15.6%となりました。

図表16 過去5年間の請負金額階層別取扱高の構成比推移



過去5年間の各階層別の構成比推移をみると (図表16)、減少傾向にあった小規模は増加に転じました。

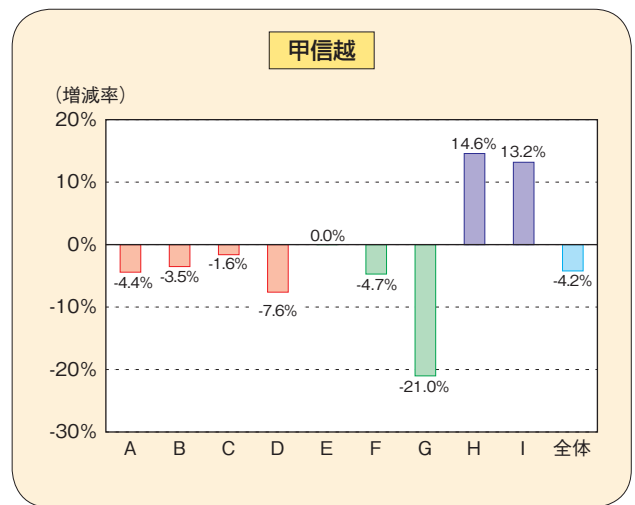
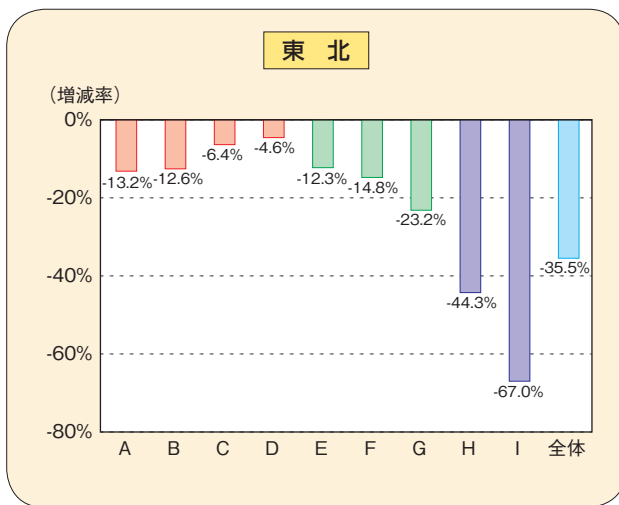
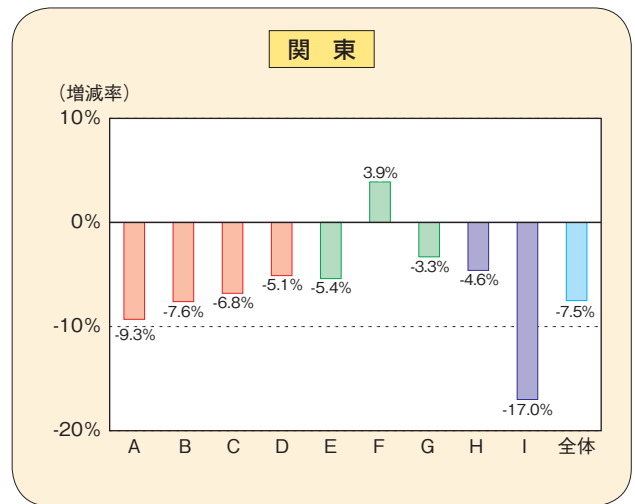
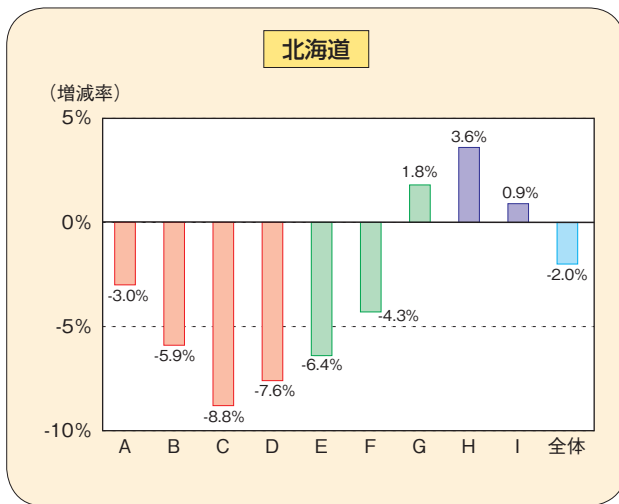
各地域の動き

●東北ですべての階層が減少

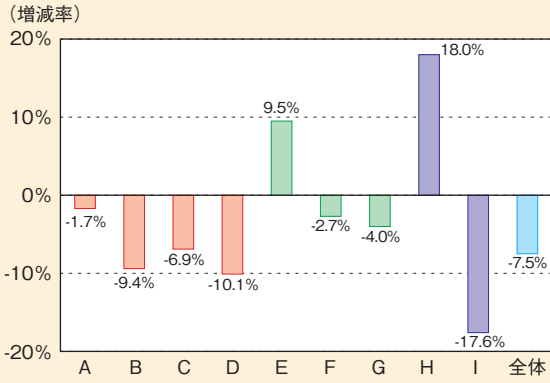
小規模（A～D）は、北海道、東北、関東、甲信越、北陸、中国、四国ですべての階層が減少しました。

中規模（E～G）は、東北、中国ですべての階層が減少しました。

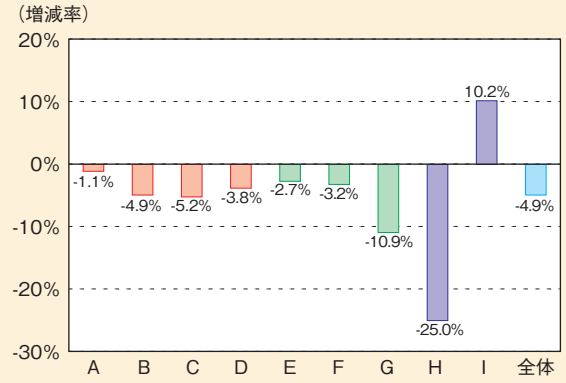
大規模（H・I）は、北海道、甲信越で両階層とも増加しましたが、東北、関東では両階層とも減少しました。



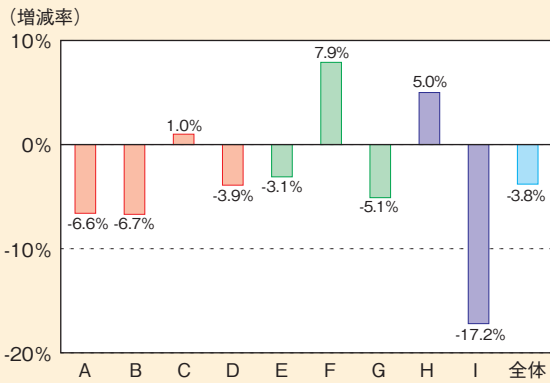
北陸



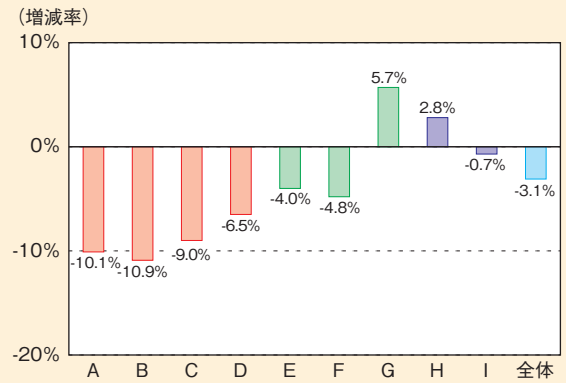
中国



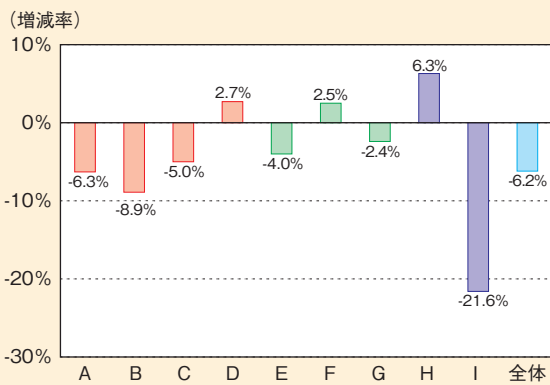
東海



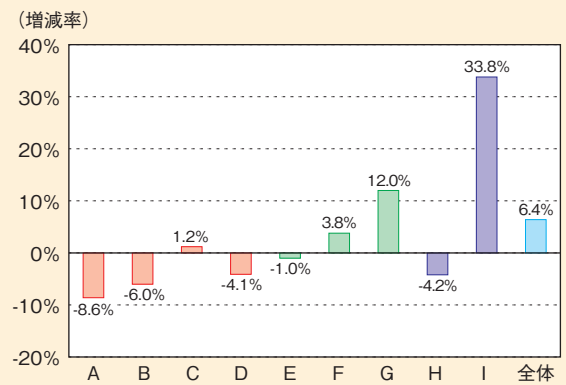
四国



近畿



九州



1. 工事場所別・発注者別保証取扱高

| 発注者 工事場所 | 国 | | 独立行政法人等 | | 都道府県 | | 市区町村 | | 地方公社 | | その他 | | 合計 | |
|-------------|---------|--------|---------|--------|-----------|--------|-----------|--------|--------|--------|---------|--------|-----------|--------|
| | 請負金額 | 増減率 | 請負金額 | 増減率 | 請負金額 | 増減率 | 請負金額 | 増減率 | 請負金額 | 増減率 | 請負金額 | 増減率 | 請負金額 | 増減率 |
| 北海道 | 327,532 | -1.6% | 106,136 | 7.4% | 235,189 | -7.8% | 266,815 | -2.0% | 469 | -61.5% | 26,573 | 21.7% | 962,717 | -2.0% |
| 青森 | 22,802 | -21.7% | 10,026 | 112.5% | 83,801 | 16.2% | 54,698 | -10.1% | 566 | 105.6% | 16,427 | -7.6% | 188,323 | 1.9% |
| 岩手 | 37,708 | -59.8% | 6,863 | -9.9% | 81,481 | -41.1% | 59,287 | -31.5% | 386 | -63.0% | 14,967 | 38.4% | 200,695 | -40.6% |
| 宮城 | 46,049 | -21.2% | 18,911 | 11.2% | 107,663 | -39.4% | 131,472 | -39.6% | 3,850 | -14.0% | 40,898 | -7.7% | 348,844 | -32.9% |
| 秋田 | 56,640 | -10.7% | 4,748 | 20.7% | 70,378 | -5.4% | 29,548 | -27.9% | 26 | -87.2% | 10,061 | 60.7% | 171,406 | -9.4% |
| 山形 | 54,939 | 30.7% | 4,004 | 0.8% | 65,271 | 8.5% | 44,698 | -21.3% | 360 | 81.4% | 12,260 | 5.4% | 181,534 | 3.9% |
| 福島 | 99,838 | -80.8% | 21,532 | 5.3% | 171,903 | -25.1% | 134,538 | -26.0% | 195 | 178.2% | 9,757 | -20.2% | 437,764 | -54.5% |
| 東北計 | 317,979 | -60.5% | 66,087 | 14.5% | 580,500 | -22.8% | 454,243 | -29.5% | 5,385 | -14.2% | 104,373 | 1.3% | 1,528,569 | -35.5% |
| 茨城 | 86,361 | 32.3% | 29,137 | -36.0% | 112,644 | -5.7% | 123,178 | -9.0% | 3,436 | 43.3% | 20,861 | -39.9% | 375,619 | -6.7% |
| 栃木 | 15,523 | -28.2% | 20,189 | 109.4% | 69,683 | -22.3% | 75,829 | -15.6% | 2,370 | 1.6% | 9,318 | -35.5% | 192,915 | -15.2% |
| 群馬 | 21,421 | -22.9% | 7,420 | -23.0% | 59,077 | -32.8% | 69,995 | 2.4% | 1,026 | 36.4% | 12,342 | 25.1% | 171,282 | -16.2% |
| 埼玉 | 56,764 | 3.3% | 28,242 | 16.3% | 138,814 | 12.1% | 182,327 | -3.1% | 4,213 | 1.8% | 21,365 | -9.7% | 431,728 | 3.0% |
| 千葉 | 37,979 | -0.8% | 29,467 | -42.4% | 114,328 | 6.1% | 159,912 | -4.0% | 3,454 | 9.7% | 27,868 | -27.3% | 373,010 | -8.0% |
| 東京 | 110,406 | -10.0% | 185,671 | -40.3% | 585,412 | -5.0% | 352,515 | 2.2% | 38,096 | 8.3% | 40,743 | -64.3% | 1,312,844 | -15.0% |
| 神奈川 | 115,645 | 41.5% | 141,950 | 6.8% | 83,987 | -4.4% | 342,314 | 4.3% | 23,563 | 45.2% | 26,684 | -19.6% | 734,145 | 7.9% |
| 関東計 | 444,100 | 7.7% | 442,078 | -24.3% | 1,163,947 | -5.6% | 1,306,073 | -1.2% | 76,161 | 18.7% | 159,184 | -40.7% | 3,591,546 | -7.5% |
| 山梨 | 15,576 | -27.9% | 23,347 | 180.8% | 67,558 | 0.5% | 34,609 | -4.0% | 442 | 123.2% | 4,696 | -30.5% | 146,230 | 4.3% |
| 長野 | 55,211 | 9.9% | 30,675 | 66.7% | 70,085 | -21.7% | 61,819 | -18.3% | 751 | -61.6% | 15,717 | -47.0% | 234,261 | -11.8% |
| 新潟 | 76,313 | 4.3% | 23,914 | 221.6% | 93,171 | 1.6% | 91,197 | -19.9% | 535 | -64.4% | 5,692 | -23.4% | 290,825 | -1.4% |
| 甲信越計 | 147,101 | 1.4% | 77,938 | 128.2% | 230,815 | -7.1% | 187,626 | -16.8% | 1,729 | -52.7% | 26,106 | -40.5% | 671,317 | -4.2% |
| 富山 | 30,071 | 51.6% | 19,389 | 13.8% | 47,002 | -2.7% | 39,676 | 2.5% | 875 | 119.6% | 4,099 | 24.4% | 141,115 | 10.6% |
| 石川 | 22,266 | 0.5% | 32,952 | -34.3% | 56,235 | 4.7% | 61,043 | 0.7% | 300 | -44.4% | 4,367 | 104.8% | 177,167 | -6.4% |
| 福井 | 55,987 | 12.3% | 104,058 | -31.8% | 46,942 | -7.0% | 39,571 | -6.7% | 210 | 97.7% | 5,371 | 17.0% | 252,142 | -16.0% |
| 北陸計 | 108,325 | 18.0% | 156,400 | -28.9% | 150,181 | -1.5% | 140,291 | -1.0% | 1,386 | 32.7% | 13,838 | 38.1% | 570,424 | -7.5% |
| 静岡 | 66,807 | 4.4% | 47,801 | -40.4% | 110,278 | -4.0% | 130,450 | -13.1% | 1,406 | 82.3% | 21,394 | 79.0% | 378,139 | -10.4% |
| 愛知 | 69,352 | -7.7% | 35,407 | -27.9% | 174,562 | 24.2% | 224,786 | -11.1% | 16,057 | -25.1% | 30,432 | 6.2% | 550,600 | -3.0% |
| 岐阜 | 58,957 | -25.2% | 34,610 | 120.5% | 110,415 | 23.6% | 71,244 | -19.9% | 1,681 | 7.2% | 5,779 | 43.0% | 282,690 | 1.5% |
| 三重 | 45,931 | 12.5% | 14,173 | -15.5% | 65,511 | 0.5% | 65,548 | -4.6% | 42 | -44.6% | 9,285 | 26.8% | 200,493 | 0.8% |
| 東海計 | 241,049 | -6.9% | 131,992 | -18.4% | 460,768 | 12.4% | 492,030 | -12.2% | 19,189 | -19.6% | 66,893 | 28.7% | 1,411,923 | -3.8% |

(金額単位：百万円)

| 発注者 工事場所 | 国 | | 独立行政法人等 | | 都道府県 | | 市区町村 | | 地方公社 | | その他 | | 合計 | |
|-------------|------------------|---------------|------------------|---------------|------------------|--------------|------------------|--------------|----------------|---------------|----------------|---------------|-------------------|--------------|
| | 請負金額 | 増減率 | 請負金額 | 増減率 | 請負金額 | 増減率 | 請負金額 | 増減率 | 請負金額 | 増減率 | 請負金額 | 増減率 | 請負金額 | 増減率 |
| 滋 賀 | 18,509 | 34.9% | 36,724 | 164.7% | 67,726 | 12.0% | 38,672 | -19.1% | 1,386 | 207.6% | 6,573 | 42.1% | 169,591 | 20.3% |
| 京 都 | 28,492 | -4.3% | 31,258 | -69.6% | 43,752 | -8.5% | 90,852 | -11.3% | 1,093 | -24.6% | 3,367 | -45.6% | 198,816 | -31.5% |
| 大 阪 | 30,374 | 32.0% | 106,306 | 44.7% | 91,448 | 2.0% | 258,292 | -0.1% | 5,549 | -17.4% | 66,964 | -3.9% | 558,937 | 7.2% |
| 兵 庫 | 44,956 | 10.3% | 37,137 | -9.3% | 129,056 | 2.3% | 162,584 | -19.8% | 8,287 | 17.3% | 20,586 | -3.2% | 402,610 | -8.3% |
| 奈 良 | 19,160 | -27.9% | 1,230 | -65.9% | 32,825 | -6.2% | 35,513 | -26.8% | 115 | -93.3% | 4,048 | 283.0% | 92,894 | -20.2% |
| 和 歌 山 | 41,719 | 3.4% | 2,915 | -91.4% | 79,697 | 19.2% | 55,503 | 15.0% | 72 | -88.1% | 4,188 | -72.7% | 184,096 | -10.3% |
| 近 畿 計 | 183,212 | 5.2% | 215,573 | -19.7% | 444,507 | 4.3% | 641,418 | -9.4% | 16,505 | -8.5% | 105,729 | -10.5% | 1,606,947 | -6.2% |
| 鳥 取 | 20,876 | -20.5% | 2,236 | -71.0% | 36,684 | -0.4% | 22,542 | 1.2% | 59 | -64.8% | 15,273 | 41.1% | 97,673 | -6.2% |
| 島 根 | 34,247 | 19.6% | 7,370 | 9.9% | 53,022 | -12.4% | 50,134 | 11.2% | 275 | 60.7% | 5,380 | -0.8% | 150,430 | 2.7% |
| 岡 山 | 33,061 | -15.5% | 19,790 | -17.2% | 45,467 | 7.8% | 67,817 | -12.3% | 13 | -76.9% | 8,004 | 49.3% | 174,153 | -7.4% |
| 広 島 | 38,461 | -19.8% | 24,411 | 41.7% | 69,186 | -13.5% | 124,679 | 1.5% | 8,579 | 10.1% | 20,499 | -44.4% | 285,818 | -8.6% |
| 山 口 | 34,128 | 23.5% | 14,715 | -16.2% | 67,546 | 5.1% | 57,232 | -15.7% | 0 | — | 5,511 | 12.7% | 179,134 | -1.7% |
| 中 国 計 | 160,774 | -5.2% | 68,525 | -6.3% | 271,907 | -4.2% | 322,405 | -3.9% | 8,926 | 9.0% | 54,669 | -13.7% | 887,209 | -4.9% |
| 徳 島 | 30,849 | -22.5% | 14,245 | -2.2% | 59,705 | 5.0% | 32,738 | -12.2% | 28 | -66.4% | 1,655 | -10.3% | 139,223 | -7.5% |
| 香 川 | 10,681 | 11.4% | 6,092 | 16.8% | 30,795 | -13.2% | 38,941 | -0.4% | 8 | -10.2% | 12,079 | -2.0% | 98,599 | -3.1% |
| 愛 媛 | 32,772 | 44.4% | 9,477 | -17.6% | 61,625 | -9.6% | 56,157 | -16.8% | 58 | -80.4% | 5,861 | -9.8% | 165,953 | -6.1% |
| 高 知 | 43,616 | -13.0% | 3,405 | 15.2% | 73,977 | 15.6% | 52,373 | 1.7% | 147 | -10.2% | 4,689 | 41.6% | 178,210 | 3.6% |
| 四 国 計 | 117,919 | -3.5% | 33,220 | -2.9% | 226,104 | 0.7% | 180,211 | -7.8% | 243 | -56.4% | 24,286 | 1.3% | 581,986 | -3.1% |
| 福 岡 | 81,278 | 3.7% | 19,996 | -7.3% | 122,781 | 4.4% | 228,689 | 11.7% | 15,982 | 49.7% | 39,564 | 13.7% | 508,293 | 8.7% |
| 佐 賀 | 22,686 | 10.8% | 7,761 | -29.5% | 55,784 | -4.3% | 48,523 | 14.3% | 160 | 17.8% | 13,896 | 30.3% | 148,811 | 4.1% |
| 長 崎 | 29,524 | 18.1% | 25,233 | -35.9% | 84,307 | 8.0% | 80,861 | -2.0% | 1,459 | 196.7% | 4,040 | -17.1% | 225,426 | -2.1% |
| 熊 本 | 79,345 | 14.4% | 2,909 | -41.6% | 95,463 | 17.8% | 120,650 | 0.7% | 25 | -22.8% | 15,808 | -45.8% | 314,202 | 3.2% |
| 大 分 | 34,161 | 44.3% | 5,006 | -16.4% | 87,786 | 6.3% | 40,596 | -14.0% | 596 | 288.6% | 2,444 | -19.1% | 170,591 | 4.9% |
| 宮 崎 | 44,233 | 33.7% | 5,915 | 54.8% | 59,355 | -22.5% | 46,735 | -9.9% | 782 | 160.1% | 1,599 | -50.9% | 158,622 | -6.1% |
| 鹿 児 島 | 60,409 | 3.5% | 11,260 | 2.8% | 104,061 | 19.4% | 82,415 | -14.2% | 2,778 | 4.2% | 7,053 | 22.4% | 267,977 | 2.7% |
| 沖 縄 | 180,064 | 68.4% | 10,866 | 85.9% | 73,944 | 1.3% | 106,198 | -5.5% | 312 | -65.4% | 18,508 | 17.4% | 389,895 | 23.8% |
| 九 州 計 | 531,703 | 28.1% | 88,949 | -14.1% | 683,484 | 4.5% | 754,671 | -0.3% | 22,097 | 43.8% | 102,915 | -4.1% | 2,183,821 | 6.4% |
| そ の 他 | 1,365 | 277.6% | 40,704 | 36.2% | 0 | — | 0 | — | 0 | — | 11,744 | -29.2% | 53,814 | 14.9% |
| 合 計 | 2,581,066 | -11.8% | 1,427,606 | -14.3% | 4,447,407 | -4.1% | 4,745,788 | -8.1% | 152,095 | 6.8% | 696,315 | -15.9% | 14,050,279 | -8.6% |

2. 工事場所別・工事目的別保証取扱高

| 工事目的 工事場所 | 国土保全 | | 第一次産業 | | 産業基盤 | | 生活基盤 | | 合計 | |
|--------------|---------|--------|---------|--------|-----------|--------|-----------|--------|-----------|--------|
| | 請負金額 | 増減率 | 請負金額 | 増減率 | 請負金額 | 増減率 | 請負金額 | 増減率 | 請負金額 | 増減率 |
| 北海道 | 142,053 | -2.6% | 192,469 | -3.1% | 359,200 | -2.1% | 268,995 | -0.6% | 962,717 | -2.0% |
| 青森 | 19,000 | 28.5% | 30,622 | 2.9% | 58,666 | -2.8% | 80,034 | 0.1% | 188,323 | 1.9% |
| 岩手 | 26,376 | -53.7% | 27,273 | -49.2% | 73,488 | -50.9% | 73,556 | -5.4% | 200,695 | -40.6% |
| 宮城 | 48,094 | -45.2% | 42,519 | -40.9% | 113,128 | -28.4% | 145,102 | -28.1% | 348,844 | -32.9% |
| 秋田 | 52,759 | -1.1% | 26,961 | -1.4% | 47,867 | -6.5% | 43,817 | -23.6% | 171,406 | -9.4% |
| 山形 | 34,936 | 50.2% | 21,514 | -4.0% | 67,412 | 6.1% | 57,671 | -12.0% | 181,534 | 3.9% |
| 福島 | 73,740 | -24.9% | 38,615 | -23.7% | 137,999 | -21.7% | 187,409 | -70.6% | 437,764 | -54.5% |
| 東北計 | 254,907 | -23.7% | 187,506 | -26.7% | 498,564 | -24.3% | 587,591 | -47.6% | 1,528,569 | -35.5% |
| 茨城 | 45,013 | -1.3% | 12,195 | -22.8% | 140,926 | 13.3% | 177,484 | -18.2% | 375,619 | -6.7% |
| 栃木 | 48,469 | -21.2% | 8,668 | -22.1% | 66,132 | 4.2% | 69,645 | -23.9% | 192,915 | -15.2% |
| 群馬 | 23,507 | -43.4% | 15,181 | 1.0% | 60,407 | -22.2% | 72,186 | 2.9% | 171,282 | -16.2% |
| 埼玉 | 60,972 | 20.5% | 8,863 | -21.6% | 107,258 | 13.9% | 254,633 | -3.1% | 431,728 | 3.0% |
| 千葉 | 27,666 | -4.9% | 14,785 | -11.9% | 95,031 | -7.0% | 235,527 | -8.4% | 373,010 | -8.0% |
| 東京 | 59,707 | -3.7% | 3,906 | -43.8% | 323,024 | -23.7% | 926,206 | -11.9% | 1,312,844 | -15.0% |
| 神奈川 | 32,992 | -19.5% | 7,317 | -46.1% | 322,423 | 10.5% | 371,411 | 11.2% | 734,145 | 7.9% |
| 関東計 | 298,329 | -10.0% | 70,918 | -21.7% | 1,115,204 | -5.2% | 2,107,094 | -7.8% | 3,591,546 | -7.5% |
| 山梨 | 20,304 | 5.9% | 17,309 | -12.9% | 59,238 | 6.9% | 49,378 | 8.0% | 146,230 | 4.3% |
| 長野 | 56,231 | -16.9% | 19,241 | 1.6% | 94,338 | 16.0% | 64,449 | -34.0% | 234,261 | -11.8% |
| 新潟 | 49,743 | 15.1% | 38,847 | -0.9% | 102,592 | 0.2% | 99,642 | -9.6% | 290,825 | -1.4% |
| 甲信越計 | 126,279 | -2.9% | 75,398 | -3.3% | 256,169 | 7.1% | 213,470 | -15.8% | 671,317 | -4.2% |
| 富山 | 25,255 | 32.8% | 15,167 | -8.5% | 57,043 | 5.8% | 43,649 | 14.8% | 141,115 | 10.6% |
| 石川 | 16,395 | -9.7% | 11,674 | -10.1% | 78,119 | -17.9% | 70,977 | 12.6% | 177,167 | -6.4% |
| 福井 | 21,537 | -4.1% | 13,528 | -4.4% | 176,532 | -20.1% | 40,543 | -4.9% | 252,142 | -16.0% |
| 北陸計 | 63,188 | 6.0% | 40,370 | -7.6% | 311,695 | -15.7% | 155,169 | 8.0% | 570,424 | -7.5% |
| 静岡 | 63,429 | 5.2% | 24,790 | -2.8% | 160,461 | -13.9% | 129,457 | -13.5% | 378,139 | -10.4% |
| 愛知 | 62,440 | 10.8% | 36,197 | 19.2% | 191,215 | -9.1% | 260,746 | -3.6% | 550,600 | -3.0% |
| 岐阜 | 45,064 | -23.5% | 18,138 | 21.1% | 113,848 | 7.1% | 105,638 | 7.6% | 282,690 | 1.5% |
| 三重 | 37,620 | 9.6% | 14,767 | -4.7% | 74,819 | 7.0% | 73,286 | -7.5% | 200,493 | 0.8% |
| 東海計 | 208,554 | -0.6% | 93,893 | 8.7% | 540,345 | -5.7% | 569,129 | -4.8% | 1,411,923 | -3.8% |

(金額単位：百万円)

| 工事目的 工事場所 | 国土保全 | | 第一次産業 | | 産業基盤 | | 生活基盤 | | 合計 | |
|--------------|------------------|---------------|----------------|---------------|------------------|--------------|------------------|---------------|-------------------|--------------|
| | 請負金額 | 増減率 | 請負金額 | 増減率 | 請負金額 | 増減率 | 請負金額 | 増減率 | 請負金額 | 増減率 |
| 滋賀 | 17,410 | 5.0% | 6,801 | -7.0% | 81,346 | 54.3% | 64,034 | -0.5% | 169,591 | 20.3% |
| 京都 | 30,329 | -2.8% | 4,093 | -25.4% | 59,321 | -0.7% | 105,072 | -45.8% | 198,816 | -31.5% |
| 大阪 | 36,118 | -20.2% | 1,384 | 45.3% | 185,415 | 46.4% | 336,019 | -3.5% | 558,937 | 7.2% |
| 兵庫 | 52,083 | -1.5% | 13,653 | 3.1% | 148,194 | 11.6% | 188,678 | -21.4% | 402,610 | -8.3% |
| 奈良 | 14,659 | -16.5% | 4,101 | 80.3% | 28,784 | -23.2% | 45,348 | -23.3% | 92,894 | -20.2% |
| 和歌山 | 31,838 | 15.5% | 9,006 | 1.3% | 85,583 | -17.3% | 57,668 | -11.7% | 184,096 | -10.3% |
| 近畿計 | 182,440 | -4.5% | 39,040 | 2.3% | 588,644 | 14.8% | 796,821 | -17.9% | 1,606,947 | -6.2% |
| 鳥取 | 15,394 | -7.0% | 5,187 | -4.7% | 34,785 | -11.8% | 42,306 | -0.8% | 97,673 | -6.2% |
| 島根 | 22,217 | 10.8% | 14,431 | -7.3% | 60,914 | -1.8% | 52,866 | 8.2% | 150,430 | 2.7% |
| 岡山 | 28,070 | -12.5% | 8,227 | -14.8% | 62,959 | -12.1% | 74,895 | 0.5% | 174,153 | -7.4% |
| 広島 | 42,393 | -27.3% | 13,064 | -6.0% | 97,489 | -5.2% | 132,870 | -3.4% | 285,818 | -8.6% |
| 山口 | 25,681 | 11.1% | 12,924 | 5.6% | 70,844 | 5.0% | 69,683 | -12.2% | 179,134 | -1.7% |
| 中国計 | 133,756 | -10.9% | 53,836 | -5.2% | 326,994 | -4.8% | 372,622 | -2.7% | 887,209 | -4.9% |
| 徳島 | 32,701 | -18.8% | 11,580 | -11.9% | 61,809 | -0.2% | 33,132 | -5.6% | 139,223 | -7.5% |
| 香川 | 10,406 | -17.4% | 6,808 | -16.6% | 29,439 | -5.7% | 51,945 | 4.4% | 98,599 | -3.1% |
| 愛媛 | 33,930 | 19.0% | 13,776 | -14.9% | 65,150 | -1.4% | 53,095 | -19.5% | 165,953 | -6.1% |
| 高知 | 43,030 | 3.0% | 12,333 | -9.0% | 71,029 | -2.8% | 51,817 | 18.7% | 178,210 | 3.6% |
| 四国計 | 120,069 | -2.5% | 44,498 | -12.8% | 227,428 | -2.1% | 189,990 | -2.3% | 581,986 | -3.1% |
| 福岡 | 70,316 | -4.9% | 19,362 | -3.0% | 149,511 | 5.7% | 269,103 | 15.8% | 508,293 | 8.7% |
| 佐賀 | 22,181 | 7.3% | 12,760 | -18.6% | 38,332 | -7.1% | 75,537 | 15.5% | 148,811 | 4.1% |
| 長崎 | 27,137 | 13.8% | 26,303 | 0.8% | 96,240 | -2.9% | 75,745 | -6.7% | 225,426 | -2.1% |
| 熊本 | 76,058 | 22.6% | 24,334 | 16.5% | 105,689 | 7.4% | 108,120 | -12.2% | 314,202 | 3.2% |
| 大分 | 44,785 | 15.4% | 18,432 | -12.6% | 69,556 | 21.3% | 37,816 | -16.7% | 170,591 | 4.9% |
| 宮崎 | 23,217 | -10.8% | 12,736 | -17.6% | 61,086 | 4.7% | 61,582 | -10.9% | 158,622 | -6.1% |
| 鹿児島 | 39,646 | 13.0% | 36,410 | 21.3% | 86,839 | 0.1% | 105,080 | -3.7% | 267,977 | 2.7% |
| 沖縄 | 10,783 | 25.6% | 27,975 | -3.9% | 105,054 | 47.9% | 246,080 | 19.4% | 389,895 | 23.8% |
| 九州計 | 314,127 | 8.7% | 178,315 | 0.0% | 712,310 | 9.0% | 979,068 | 5.1% | 2,183,821 | 6.4% |
| その他 | 2,282 | 45.1% | 6,285 | 43.5% | 10,491 | -41.9% | 34,755 | 52.3% | 53,814 | 14.9% |
| 合計 | 1,845,989 | -6.1% | 982,531 | -9.2% | 4,947,049 | -3.8% | 6,274,708 | -12.5% | 14,050,279 | -8.6% |

3. 工事場所別・工種別保証取扱高

| 工種 工事場所 | 土木 | | 建築 | | 電気 | | 管 | | その他 | | 合計 | |
|------------|-----------|--------|---------|--------|---------|--------|---------|--------|---------|--------|-----------|--------|
| | 請負金額 | 増減率 | 請負金額 | 増減率 | 請負金額 | 増減率 | 請負金額 | 増減率 | 請負金額 | 増減率 | 請負金額 | 増減率 |
| 北海道 | 662,748 | -0.2% | 150,966 | -2.2% | 37,909 | -22.7% | 22,777 | -14.6% | 88,315 | 0.8% | 962,717 | -2.0% |
| 青森 | 105,749 | -0.0% | 43,360 | -2.5% | 9,210 | 3.0% | 11,006 | 19.6% | 18,996 | 15.5% | 188,323 | 1.9% |
| 岩手 | 131,083 | -50.1% | 32,178 | -8.1% | 11,406 | -23.1% | 8,181 | 13.8% | 17,843 | -3.6% | 200,695 | -40.6% |
| 宮城 | 244,948 | -35.8% | 35,342 | -36.0% | 14,944 | -25.5% | 15,806 | -2.0% | 37,802 | -18.4% | 348,844 | -32.9% |
| 秋田 | 124,482 | -5.4% | 25,790 | -18.5% | 3,890 | -25.1% | 5,139 | -19.8% | 12,103 | -15.8% | 171,406 | -9.4% |
| 山形 | 121,013 | 13.0% | 31,050 | -16.1% | 8,115 | -15.4% | 6,757 | 18.1% | 14,598 | -5.0% | 181,534 | 3.9% |
| 福島 | 271,569 | -60.5% | 60,925 | -24.3% | 18,001 | -26.6% | 12,107 | -8.9% | 75,161 | -51.9% | 437,764 | -54.5% |
| 東北計 | 998,847 | -40.4% | 228,648 | -19.4% | 65,568 | -21.1% | 58,998 | 1.8% | 176,506 | -34.0% | 1,528,569 | -35.5% |
| 茨城 | 235,678 | 1.3% | 65,043 | -22.2% | 18,250 | -29.7% | 16,802 | 35.6% | 39,843 | -17.2% | 375,619 | -6.7% |
| 栃木 | 129,647 | -11.0% | 29,349 | -33.2% | 7,992 | -28.7% | 7,866 | -18.4% | 18,059 | 5.5% | 192,915 | -15.2% |
| 群馬 | 105,709 | -23.2% | 27,276 | 24.5% | 10,930 | -34.5% | 7,545 | -30.6% | 19,820 | 14.7% | 171,282 | -16.2% |
| 埼玉 | 247,346 | 2.9% | 80,931 | 7.2% | 37,292 | -2.4% | 23,082 | 5.3% | 43,075 | 0.4% | 431,728 | 3.0% |
| 千葉 | 194,431 | 2.9% | 91,020 | -29.3% | 30,340 | -6.6% | 17,494 | -13.5% | 39,723 | 13.7% | 373,010 | -8.0% |
| 東京 | 537,644 | -23.6% | 400,549 | -15.1% | 152,832 | 1.0% | 108,971 | 14.1% | 112,847 | -7.1% | 1,312,844 | -15.0% |
| 神奈川 | 437,103 | 6.6% | 141,673 | 11.9% | 57,286 | -15.0% | 35,501 | 38.1% | 62,580 | 23.7% | 734,145 | 7.9% |
| 関東計 | 1,887,562 | -8.3% | 835,845 | -12.2% | 314,925 | -8.3% | 217,264 | 10.7% | 335,949 | 1.1% | 3,591,546 | -7.5% |
| 山梨 | 97,266 | 1.9% | 20,960 | 24.2% | 7,154 | -22.8% | 6,286 | 0.5% | 14,562 | 18.2% | 146,230 | 4.3% |
| 長野 | 170,405 | -1.1% | 27,617 | -29.4% | 9,268 | -42.0% | 8,154 | -25.2% | 18,815 | -30.8% | 234,261 | -11.8% |
| 新潟 | 198,241 | 0.6% | 44,978 | 7.2% | 14,677 | -33.0% | 9,358 | -8.0% | 23,570 | -1.8% | 290,825 | -1.4% |
| 甲信越計 | 465,913 | 0.2% | 93,557 | -4.5% | 31,099 | -34.0% | 23,799 | -12.9% | 56,948 | -10.4% | 671,317 | -4.2% |
| 富山 | 100,949 | 9.2% | 24,138 | 34.9% | 5,792 | 8.1% | 1,822 | -11.3% | 8,411 | -14.5% | 141,115 | 10.6% |
| 石川 | 102,757 | -19.6% | 46,267 | 40.4% | 9,488 | -3.2% | 5,850 | -13.1% | 12,803 | 6.0% | 177,167 | -6.4% |
| 福井 | 169,081 | -30.2% | 46,971 | 51.9% | 13,673 | 19.7% | 6,494 | 51.3% | 15,919 | 43.4% | 252,142 | -16.0% |
| 北陸計 | 372,788 | -19.4% | 117,377 | 43.5% | 28,955 | 8.9% | 14,167 | 8.4% | 37,134 | 12.5% | 570,424 | -7.5% |
| 静岡 | 272,460 | -6.9% | 50,840 | -25.3% | 15,581 | -41.8% | 8,480 | -45.8% | 30,777 | 62.8% | 378,139 | -10.4% |
| 愛知 | 347,037 | -0.2% | 93,773 | -9.8% | 34,675 | -21.6% | 27,312 | 1.1% | 47,801 | 6.8% | 550,600 | -3.0% |
| 岐阜 | 187,258 | -1.9% | 52,005 | 17.9% | 18,958 | 25.6% | 12,655 | 0.6% | 11,812 | -25.0% | 282,690 | 1.5% |
| 三重 | 143,609 | 2.4% | 23,935 | 6.6% | 9,442 | -28.5% | 4,922 | -5.3% | 18,583 | 4.2% | 200,493 | 0.8% |
| 東海計 | 950,366 | -2.2% | 220,555 | -7.5% | 78,657 | -20.8% | 53,370 | -11.7% | 108,974 | 12.1% | 1,411,923 | -3.8% |

(金額単位：百万円)

| 工種 工事場所 | 土木 | | 建築 | | 電気 | | 管 | | その他 | | 合計 | |
|--------------|------------------|--------------|------------------|---------------|----------------|---------------|----------------|---------------|------------------|--------------|-------------------|--------------|
| | 請負金額 | 増減率 | 請負金額 | 増減率 | 請負金額 | 増減率 | 請負金額 | 増減率 | 請負金額 | 増減率 | 請負金額 | 増減率 |
| 滋 賀 | 111,779 | 34.9% | 34,522 | -2.3% | 9,880 | 20.9% | 5,656 | -19.8% | 7,752 | 2.7% | 169,591 | 20.3% |
| 京 都 | 118,984 | -5.0% | 42,467 | -64.8% | 13,446 | -14.5% | 16,245 | -14.2% | 7,672 | -21.8% | 198,816 | -31.5% |
| 大 阪 | 281,996 | 20.3% | 150,235 | -15.0% | 42,407 | -3.1% | 36,981 | 56.0% | 47,316 | 11.0% | 558,937 | 7.2% |
| 兵 庫 | 234,159 | 1.4% | 87,106 | -28.2% | 26,171 | -9.9% | 14,838 | -17.6% | 40,334 | 1.9% | 402,610 | -8.3% |
| 奈 良 | 50,011 | -17.3% | 27,971 | -30.1% | 4,532 | 12.5% | 1,161 | -19.7% | 9,216 | -12.1% | 92,894 | -20.2% |
| 和 歌 山 | 136,406 | -6.1% | 24,893 | -23.8% | 6,003 | -28.1% | 5,017 | -26.3% | 11,775 | -2.8% | 184,096 | -10.3% |
| 近 畿 計 | 933,337 | 6.2% | 367,198 | -30.3% | 102,441 | -6.1% | 79,899 | 5.2% | 124,069 | 1.6% | 1,606,947 | -6.2% |
| 鳥 取 | 58,705 | -8.4% | 26,533 | 22.3% | 3,114 | -58.8% | 3,323 | -25.7% | 5,995 | -5.0% | 97,673 | -6.2% |
| 島 根 | 93,083 | 0.5% | 18,404 | -7.7% | 7,864 | -20.4% | 5,635 | -27.5% | 25,442 | 56.1% | 150,430 | 2.7% |
| 岡 山 | 116,524 | -6.1% | 26,680 | -20.0% | 9,596 | -7.5% | 6,423 | 9.4% | 14,929 | 4.6% | 174,153 | -7.4% |
| 広 島 | 178,227 | -7.4% | 50,046 | -12.6% | 15,839 | -2.4% | 7,278 | -19.7% | 34,426 | -8.1% | 285,818 | -8.6% |
| 山 口 | 119,911 | 6.6% | 30,413 | -21.2% | 11,972 | -11.6% | 4,747 | -25.8% | 12,089 | 8.3% | 179,134 | -1.7% |
| 中 国 計 | 566,453 | -3.3% | 152,077 | -11.0% | 48,387 | -15.9% | 27,408 | -18.4% | 92,882 | 8.6% | 887,209 | -4.9% |
| 徳 島 | 89,573 | -12.5% | 17,570 | 9.7% | 4,749 | -18.8% | 2,478 | -48.0% | 24,851 | 16.1% | 139,223 | -7.5% |
| 香 川 | 56,551 | -7.0% | 28,728 | 24.9% | 2,945 | -46.6% | 2,374 | -23.2% | 7,998 | -14.0% | 98,599 | -3.1% |
| 愛 媛 | 116,323 | -1.6% | 26,541 | -14.7% | 6,328 | -47.5% | 4,013 | -25.9% | 12,746 | 28.1% | 165,953 | -6.1% |
| 高 知 | 122,327 | 0.3% | 27,598 | 23.3% | 7,264 | -20.9% | 9,516 | 3.1% | 11,504 | 24.1% | 178,210 | 3.6% |
| 四 国 計 | 384,775 | -4.6% | 100,439 | 8.6% | 21,287 | -34.7% | 18,382 | -18.3% | 57,101 | 14.4% | 581,986 | -3.1% |
| 福 岡 | 277,482 | -1.5% | 127,758 | 32.1% | 40,537 | 28.1% | 16,378 | -12.7% | 46,136 | 18.8% | 508,293 | 8.7% |
| 佐 賀 | 71,329 | 0.2% | 51,382 | 26.8% | 8,729 | -34.5% | 5,277 | -25.9% | 12,093 | 11.6% | 148,811 | 4.1% |
| 長 崎 | 141,362 | 3.3% | 37,501 | -17.8% | 19,332 | 4.4% | 11,098 | -22.8% | 16,131 | 8.6% | 225,426 | -2.1% |
| 熊 本 | 212,385 | 9.0% | 54,329 | 7.2% | 16,620 | -9.1% | 7,499 | -11.2% | 23,367 | -27.4% | 314,202 | 3.2% |
| 大 分 | 134,045 | 14.3% | 15,753 | -29.0% | 7,283 | -29.7% | 3,464 | -25.2% | 10,044 | 23.0% | 170,591 | 4.9% |
| 宮 崎 | 102,726 | 0.5% | 27,259 | -19.5% | 9,040 | -27.6% | 5,644 | -38.6% | 13,951 | 25.4% | 158,622 | -6.1% |
| 鹿 児 島 | 162,533 | -4.8% | 54,636 | -4.8% | 12,348 | 10.3% | 11,747 | 36.4% | 26,710 | 105.7% | 267,977 | 2.7% |
| 沖 縄 | 211,637 | 30.3% | 97,986 | 21.8% | 21,529 | -1.6% | 33,859 | 31.6% | 24,882 | 1.9% | 389,895 | 23.8% |
| 九 州 計 | 1,313,502 | 6.2% | 466,609 | 9.2% | 135,421 | -1.7% | 94,969 | -2.0% | 173,318 | 13.0% | 2,183,821 | 6.4% |
| そ の 他 | 7,516 | -44.8% | 3,779 | 291.2% | 0 | — | 0 | — | 42,518 | 32.4% | 53,814 | 14.9% |
| 合 計 | 8,543,811 | -9.3% | 2,737,053 | -9.6% | 864,654 | -12.3% | 611,039 | 0.0% | 1,293,719 | -2.3% | 14,050,279 | -8.6% |

4. 工事場所別・資本金階層別保証取扱高

| 工事場所 | 個人 | | 1,000万円未満 | | 5,000万円未満 | | 1億円未満 | |
|------|-------|--------|-----------|--------|-----------|--------|---------|--------|
| | 請負金額 | 増減率 | 請負金額 | 増減率 | 請負金額 | 増減率 | 請負金額 | 増減率 |
| 北海道 | 148 | 10.8% | 11,355 | 3.1% | 321,372 | -2.1% | 155,688 | 5.2% |
| 青森 | 181 | -52.9% | 4,550 | -4.4% | 91,539 | 2.3% | 27,522 | -3.6% |
| 岩手 | 97 | -60.2% | 7,631 | -31.8% | 83,281 | -26.3% | 35,704 | -18.1% |
| 宮城 | 216 | -50.5% | 7,157 | -35.7% | 134,729 | -29.8% | 58,008 | -33.4% |
| 秋田 | 109 | -38.5% | 4,755 | 12.2% | 79,488 | -6.1% | 12,719 | -21.3% |
| 山形 | 154 | 6.2% | 2,460 | 23.4% | 79,867 | 6.8% | 56,086 | 31.2% |
| 福島 | 777 | 30.8% | 10,066 | -41.7% | 188,032 | -18.5% | 61,658 | -9.9% |
| 東北計 | 1,536 | -22.6% | 36,621 | -27.6% | 656,940 | -16.3% | 251,699 | -12.2% |
| 茨城 | 376 | -53.2% | 12,642 | 1.4% | 161,447 | -0.7% | 38,639 | -3.5% |
| 栃木 | 43 | -18.9% | 6,166 | -18.0% | 93,811 | -20.0% | 24,793 | -18.2% |
| 群馬 | 129 | 57.1% | 5,238 | -14.2% | 86,259 | -21.9% | 25,806 | -18.0% |
| 埼玉 | 69 | 39.5% | 12,043 | -1.6% | 170,557 | 6.9% | 70,997 | 3.7% |
| 千葉 | 70 | 7.5% | 7,871 | -6.4% | 159,678 | 0.6% | 43,609 | -8.7% |
| 東京 | 179 | 109.0% | 13,707 | -1.9% | 294,452 | -1.7% | 147,859 | -4.4% |
| 神奈川 | 223 | -30.5% | 23,649 | 3.4% | 204,681 | -0.5% | 61,115 | -6.5% |
| 関東計 | 1,092 | -25.4% | 81,319 | -2.7% | 1,170,888 | -3.6% | 412,820 | -5.8% |
| 山梨 | 592 | -4.1% | 7,563 | 1.4% | 73,407 | -5.0% | 12,574 | -8.5% |
| 長野 | 78 | -60.2% | 6,114 | 2.8% | 94,893 | -14.1% | 39,534 | -7.8% |
| 新潟 | 130 | -18.8% | 4,591 | -6.5% | 121,651 | -4.6% | 46,266 | -9.4% |
| 甲信越計 | 801 | -17.8% | 18,270 | -0.3% | 289,953 | -8.0% | 98,376 | -8.6% |
| 富山 | 826 | 2.5% | 3,569 | -1.7% | 62,600 | -1.5% | 14,314 | -7.4% |
| 石川 | 497 | -6.5% | 3,711 | -1.7% | 77,295 | -2.8% | 15,904 | -13.8% |
| 福井 | 599 | -21.9% | 4,343 | -13.6% | 55,895 | -7.9% | 19,196 | 2.3% |
| 北陸計 | 1,923 | -8.7% | 11,624 | -6.5% | 195,790 | -3.9% | 49,415 | -6.2% |
| 静岡 | 631 | -20.6% | 13,895 | -6.1% | 179,872 | -1.1% | 31,489 | -7.2% |
| 愛知 | 592 | -33.0% | 10,295 | 5.4% | 212,075 | 3.2% | 82,408 | 11.1% |
| 岐阜 | 131 | -43.9% | 5,819 | -17.2% | 120,834 | -11.0% | 20,957 | 3.2% |
| 三重 | 839 | -25.4% | 5,767 | -1.4% | 104,635 | 1.5% | 25,323 | -17.4% |
| 東海計 | 2,193 | -27.8% | 35,778 | -4.5% | 617,418 | -1.4% | 160,178 | 0.7% |

(金額単位：百万円)

| 3億円未満 | | 10億円未満 | | 10億円以上 | | 共同企業体 | | 合計 | |
|----------------|---------------|----------------|---------------|----------------|---------------|----------------|---------------|------------------|---------------|
| 請負金額 | 増減率 | 請負金額 | 増減率 | 請負金額 | 増減率 | 請負金額 | 増減率 | 請負金額 | 増減率 |
| 65,665 | 9.3% | 39,660 | 26.8% | 65,846 | 1.6% | 302,980 | -10.5% | 962,717 | -2.0% |
| 6,719 | 14.3% | 1,923 | -24.3% | 15,926 | -5.3% | 39,959 | 9.9% | 188,323 | 1.9% |
| 13,476 | -43.3% | 4,134 | -67.5% | 26,443 | -66.7% | 29,924 | -44.8% | 200,695 | -40.6% |
| 28,077 | -23.7% | 19,671 | -26.4% | 42,241 | -27.3% | 58,741 | -45.2% | 348,844 | -32.9% |
| 2,503 | -25.7% | 1,943 | 72.5% | 11,291 | -39.5% | 58,595 | -3.5% | 171,406 | -9.4% |
| 7,207 | 21.2% | 2,848 | 12.8% | 14,230 | -21.1% | 18,680 | -34.8% | 181,534 | 3.9% |
| 13,804 | -31.9% | 10,347 | 25.4% | 38,363 | -44.8% | 114,713 | -79.1% | 437,764 | -54.5% |
| 71,788 | -25.2% | 40,869 | -24.2% | 148,497 | -43.0% | 320,616 | -61.6% | 1,528,569 | -35.5% |
| 24,943 | -25.0% | 11,577 | 4.2% | 72,459 | -6.9% | 53,532 | -17.3% | 375,619 | -6.7% |
| 3,876 | 50.8% | 3,031 | 21.8% | 29,326 | 11.9% | 31,865 | -22.4% | 192,915 | -15.2% |
| 9,539 | -14.3% | 4,397 | 13.1% | 22,578 | -22.2% | 17,334 | 42.6% | 171,282 | -16.2% |
| 39,606 | -11.9% | 27,317 | 37.7% | 72,161 | -2.6% | 38,975 | -1.8% | 431,728 | 3.0% |
| 22,705 | 58.7% | 11,102 | -26.2% | 76,641 | -29.1% | 51,330 | -3.1% | 373,010 | -8.0% |
| 90,139 | 23.8% | 63,551 | 24.1% | 377,623 | -15.1% | 325,330 | -35.8% | 1,312,844 | -15.0% |
| 43,442 | 16.4% | 21,213 | -0.5% | 147,624 | 0.3% | 232,196 | 28.9% | 734,145 | 7.9% |
| 234,253 | 8.3% | 142,192 | 13.9% | 798,416 | -12.0% | 750,564 | -16.4% | 3,591,546 | -7.5% |
| 6,335 | 10.9% | 1,900 | -28.6% | 22,378 | 75.4% | 21,478 | 7.8% | 146,230 | 4.3% |
| 9,826 | 37.5% | 5,130 | 24.4% | 39,115 | -1.2% | 39,566 | -28.4% | 234,261 | -11.8% |
| 14,065 | 2.4% | 12,234 | 9.7% | 37,038 | 3.6% | 54,845 | 8.1% | 290,825 | -1.4% |
| 30,227 | 13.7% | 19,266 | 7.4% | 98,532 | 11.8% | 115,890 | -8.0% | 671,317 | -4.2% |
| 3,255 | -20.4% | 9,571 | 216.2% | 20,949 | 39.0% | 26,027 | 18.6% | 141,115 | 10.6% |
| 3,933 | -8.7% | 4,690 | 32.0% | 11,058 | -10.3% | 60,076 | -10.1% | 177,167 | -6.4% |
| 4,422 | -33.9% | 5,671 | -23.0% | 56,277 | 4.0% | 105,735 | -27.9% | 252,142 | -16.0% |
| 11,610 | -23.0% | 19,933 | 43.0% | 88,286 | 8.3% | 191,839 | -18.5% | 570,424 | -7.5% |
| 32,686 | -5.1% | 10,241 | 16.4% | 67,006 | -2.0% | 42,317 | -46.3% | 378,139 | -10.4% |
| 41,735 | -5.9% | 18,525 | -34.4% | 111,309 | -5.0% | 73,658 | -16.0% | 550,600 | -3.0% |
| 12,978 | 7.0% | 11,774 | 9.1% | 39,791 | 8.9% | 70,402 | 26.6% | 282,690 | 1.5% |
| 9,703 | 56.2% | 7,550 | -36.0% | 23,347 | 31.2% | 23,326 | 4.2% | 200,493 | 0.8% |
| 97,104 | -0.0% | 48,092 | -19.3% | 241,453 | 0.7% | 209,704 | -14.2% | 1,411,923 | -3.8% |

4. 工事場所別・資本金階層別保証取扱高

| 資本金階層 工事場所 | | 個人 | | 1,000万円未満 | | 5,000万円未満 | | 1億円未満 | |
|---------------|--|---------------|---------------|----------------|--------------|------------------|--------------|------------------|---------------|
| | | 請負金額 | 増減率 | 請負金額 | 増減率 | 請負金額 | 増減率 | 請負金額 | 増減率 |
| 滋賀 | | 1,334 | 33.9% | 2,595 | -9.9% | 53,026 | -2.9% | 34,244 | 43.0% |
| 京都 | | 833 | -12.8% | 3,169 | -13.5% | 67,562 | -12.5% | 22,961 | -11.7% |
| 大阪 | | 4,141 | 0.1% | 12,140 | 19.0% | 150,633 | 5.9% | 78,053 | -2.8% |
| 兵庫 | | 1,706 | 10.5% | 9,044 | 0.3% | 146,118 | -6.8% | 68,856 | 2.6% |
| 奈良 | | 1,404 | -37.8% | 1,102 | -0.9% | 27,336 | -18.0% | 20,125 | -9.6% |
| 和歌山 | | 10,136 | -9.9% | 5,694 | 6.3% | 85,154 | 4.8% | 21,308 | -1.8% |
| 近畿計 | | 19,557 | -7.5% | 33,746 | 4.7% | 529,832 | -2.9% | 245,549 | 1.7% |
| 鳥取 | | 38 | — | 2,942 | 25.0% | 42,972 | -13.5% | 10,833 | 1.1% |
| 島根 | | 414 | -23.7% | 4,727 | 11.9% | 70,760 | 6.6% | 20,140 | -6.3% |
| 岡山 | | 334 | -17.5% | 6,003 | 12.6% | 80,491 | -9.8% | 19,404 | 1.5% |
| 広島 | | 578 | -21.4% | 11,676 | -21.8% | 100,662 | -11.2% | 36,219 | -12.9% |
| 山口 | | 390 | 14.6% | 9,698 | -0.4% | 74,758 | 1.4% | 15,922 | -19.4% |
| 中国計 | | 1,755 | -13.3% | 35,048 | -4.2% | 369,645 | -5.8% | 102,519 | -9.0% |
| 徳島 | | 242 | -19.7% | 5,299 | -14.2% | 71,924 | -5.6% | 20,649 | -14.5% |
| 香川 | | 70 | -34.8% | 2,002 | -6.2% | 49,330 | -9.2% | 11,061 | -18.8% |
| 愛媛 | | 272 | -26.5% | 7,916 | -11.0% | 102,114 | -1.2% | 12,530 | -14.2% |
| 高知 | | 869 | -23.3% | 10,857 | -4.0% | 94,446 | -3.0% | 6,643 | 0.4% |
| 四国計 | | 1,456 | -24.0% | 26,075 | -8.6% | 317,815 | -4.1% | 50,884 | -13.8% |
| 福岡 | | 4,809 | -19.7% | 31,993 | -2.5% | 198,155 | -2.8% | 51,261 | 12.3% |
| 佐賀 | | 210 | -3.2% | 3,221 | -13.1% | 54,524 | -3.0% | 16,808 | 41.5% |
| 長崎 | | 725 | 56.1% | 10,699 | 0.0% | 104,345 | 1.3% | 26,840 | 16.4% |
| 熊本 | | 630 | -16.1% | 13,377 | 14.3% | 117,201 | 12.1% | 66,308 | 10.2% |
| 大分 | | 192 | -26.0% | 12,844 | -7.2% | 92,510 | -1.8% | 15,578 | 6.3% |
| 宮崎 | | 548 | 9.7% | 9,242 | -9.6% | 73,757 | -9.5% | 20,767 | 6.8% |
| 鹿児島 | | 359 | 7.2% | 15,598 | 2.8% | 133,895 | 0.4% | 29,291 | 15.6% |
| 沖縄 | | 702 | -14.3% | 7,634 | 0.8% | 125,713 | 5.8% | 16,847 | 7.2% |
| 九州計 | | 8,177 | -12.4% | 104,613 | -1.1% | 900,103 | 0.5% | 243,703 | 12.9% |
| その他 | | 0 | — | 670 | 284.6% | 3,722 | 19.4% | 5,406 | 110.0% |
| 合計 | | 38,642 | -12.4% | 395,123 | -5.2% | 5,373,482 | -4.7% | 1,776,243 | -2.6% |

(金額単位：百万円)

| 3億円未満 | | 10億円未満 | | 10億円以上 | | 共同企業体 | | 合計 | |
|----------------|--------------|----------------|---------------|------------------|---------------|------------------|---------------|-------------------|--------------|
| 請負金額 | 増減率 | 請負金額 | 増減率 | 請負金額 | 増減率 | 請負金額 | 増減率 | 請負金額 | 増減率 |
| 10,093 | 47.8% | 7,538 | -4.9% | 32,694 | 56.1% | 28,065 | 23.2% | 169,591 | 20.3% |
| 3,445 | -34.9% | 5,262 | 2.6% | 43,223 | -59.8% | 52,358 | -18.8% | 198,816 | -31.5% |
| 19,855 | -12.9% | 25,284 | -6.6% | 100,982 | -15.2% | 167,845 | 45.5% | 558,937 | 7.2% |
| 9,509 | 20.9% | 28,944 | 3.0% | 65,316 | -26.8% | 73,114 | -7.7% | 402,610 | -8.3% |
| 2,906 | -16.8% | 3,788 | -48.1% | 12,462 | -33.6% | 23,767 | -14.9% | 92,894 | -20.2% |
| 2,369 | -2.7% | 6,965 | -49.1% | 29,293 | -33.8% | 23,174 | -8.3% | 184,096 | -10.3% |
| 48,178 | -1.1% | 77,784 | -12.8% | 283,972 | -29.0% | 368,326 | 9.9% | 1,606,947 | -6.2% |
| 3,980 | -26.1% | 1,013 | -19.3% | 18,863 | 21.4% | 17,029 | -11.3% | 97,673 | -6.2% |
| 8,428 | -3.5% | 4,226 | -1.7% | 26,462 | 44.4% | 15,269 | -32.2% | 150,430 | 2.7% |
| 9,279 | 5.2% | 4,281 | -21.4% | 20,298 | -20.4% | 34,060 | -0.1% | 174,153 | -7.4% |
| 18,806 | 12.1% | 6,071 | -21.3% | 53,035 | 7.4% | 58,767 | -13.7% | 285,818 | -8.6% |
| 7,840 | -1.0% | 7,421 | 36.5% | 24,586 | 20.8% | 38,516 | -14.3% | 179,134 | -1.7% |
| 48,334 | 1.5% | 23,015 | -4.7% | 143,246 | 11.0% | 163,644 | -13.4% | 887,209 | -4.9% |
| 3,176 | -3.6% | 5,011 | 152.5% | 18,037 | -2.8% | 14,881 | -24.6% | 139,223 | -7.5% |
| 1,177 | 391.5% | 3,055 | 13.7% | 19,424 | 52.3% | 12,477 | -21.2% | 98,599 | -3.1% |
| 4,192 | -15.9% | 4,726 | -6.7% | 15,366 | 7.4% | 18,833 | -25.1% | 165,953 | -6.1% |
| 7,727 | 1.2% | 8,553 | 25.5% | 19,192 | -2.8% | 29,920 | 39.8% | 178,210 | 3.6% |
| 16,273 | 0.7% | 21,346 | 29.0% | 72,020 | 10.2% | 76,112 | -7.3% | 581,986 | -3.1% |
| 18,097 | -13.6% | 18,742 | 37.3% | 102,008 | 29.8% | 83,225 | 25.6% | 508,293 | 8.7% |
| 10,334 | 98.4% | 3,982 | -62.3% | 18,917 | 47.1% | 40,812 | -3.5% | 148,811 | 4.1% |
| 5,730 | -33.2% | 2,497 | -48.5% | 19,169 | -7.0% | 55,418 | -6.1% | 225,426 | -2.1% |
| 4,452 | -12.1% | 10,916 | 3.8% | 21,079 | -46.7% | 80,235 | 11.3% | 314,202 | 3.2% |
| 4,895 | 9.2% | 4,296 | 20.2% | 15,986 | 38.8% | 24,287 | 20.7% | 170,591 | 4.9% |
| 3,785 | -13.3% | 4,564 | 5.7% | 14,799 | 66.1% | 31,156 | -21.3% | 158,622 | -6.1% |
| 8,303 | 164.0% | 6,767 | 11.2% | 18,519 | -22.9% | 55,240 | 3.2% | 267,977 | 2.7% |
| 15,200 | -36.9% | 5,026 | 14.8% | 17,461 | 4.2% | 201,309 | 58.9% | 389,895 | 23.8% |
| 70,800 | -6.7% | 56,794 | -2.0% | 227,942 | 7.1% | 571,686 | 19.2% | 2,183,821 | 6.4% |
| 1,895 | 810.9% | 1,703 | 74.5% | 12,260 | 51.7% | 28,154 | -11.2% | 53,814 | 14.9% |
| 696,133 | -0.5% | 490,657 | 0.1% | 2,180,475 | -11.3% | 3,099,519 | -18.3% | 14,050,279 | -8.6% |

5. 工事場所別・請負金額階層別保証取扱高

| 請負金額階層 工事場所 | 500万円未満 | | 1,000万円未満 | | 2,000万円未満 | | 5,000万円未満 | | 1億円未満 | |
|----------------|---------|--------|-----------|--------|-----------|--------|-----------|--------|---------|--------|
| | 請負金額 | 増減率 | 請負金額 | 増減率 | 請負金額 | 増減率 | 請負金額 | 増減率 | 請負金額 | 増減率 |
| 北海道 | 4,564 | -3.0% | 15,532 | -5.9% | 39,813 | -8.8% | 95,127 | -7.6% | 100,568 | -6.4% |
| 青森 | 1,167 | 1.1% | 5,118 | -1.3% | 12,472 | 2.0% | 43,887 | 3.8% | 36,025 | 7.3% |
| 岩手 | 1,621 | -12.3% | 4,212 | -23.4% | 9,733 | -16.8% | 29,268 | -19.4% | 28,495 | -29.8% |
| 宮城 | 2,959 | -18.6% | 6,327 | -21.6% | 14,885 | -15.9% | 41,496 | -9.5% | 45,678 | -27.4% |
| 秋田 | 641 | 10.9% | 3,968 | -2.0% | 8,324 | 3.3% | 22,584 | 2.3% | 32,179 | -0.3% |
| 山形 | 1,609 | -16.1% | 4,058 | -3.3% | 9,966 | -1.6% | 26,992 | -7.5% | 32,472 | 5.0% |
| 福島 | 2,094 | -16.1% | 9,296 | -13.3% | 20,286 | -3.6% | 60,010 | 1.1% | 61,962 | -11.3% |
| 東北計 | 10,094 | -13.2% | 32,983 | -12.6% | 75,669 | -6.4% | 224,240 | -4.6% | 236,813 | -12.3% |
| 茨城 | 665 | -4.4% | 11,575 | -5.3% | 25,014 | -0.1% | 60,200 | 0.6% | 62,902 | -6.9% |
| 栃木 | 1,008 | -9.4% | 6,308 | -8.1% | 18,439 | -14.3% | 44,414 | -11.2% | 33,413 | -23.1% |
| 群馬 | 3,728 | -11.2% | 11,282 | -14.9% | 20,891 | -14.9% | 38,295 | -17.2% | 27,519 | -24.0% |
| 埼玉 | 1,824 | -17.0% | 12,974 | -4.5% | 22,041 | -2.2% | 60,092 | -2.7% | 83,733 | 7.4% |
| 千葉 | 2,001 | -13.5% | 7,917 | -12.5% | 20,228 | -7.0% | 61,015 | -3.7% | 55,493 | 2.0% |
| 東京 | 2,950 | -4.6% | 9,052 | 1.2% | 20,777 | -2.6% | 69,879 | -2.5% | 90,829 | -11.4% |
| 神奈川 | 2,293 | -2.6% | 10,065 | -8.3% | 28,053 | -6.5% | 71,469 | -3.6% | 78,917 | 4.7% |
| 関東計 | 14,474 | -9.3% | 69,176 | -7.6% | 155,447 | -6.8% | 405,367 | -5.1% | 432,809 | -5.4% |
| 山梨 | 2,330 | -4.2% | 5,550 | -2.5% | 12,215 | 5.0% | 28,376 | -2.9% | 27,753 | -10.3% |
| 長野 | 993 | -3.8% | 5,130 | -3.8% | 12,455 | -0.7% | 32,354 | -12.4% | 36,195 | 1.4% |
| 新潟 | 3,247 | -4.6% | 11,550 | -3.9% | 23,060 | -5.3% | 50,500 | -6.9% | 54,984 | 5.2% |
| 甲信越計 | 6,572 | -4.4% | 22,230 | -3.5% | 47,731 | -1.6% | 111,231 | -7.6% | 118,933 | 0.0% |
| 富山 | 658 | -5.9% | 5,325 | -15.6% | 14,811 | -5.3% | 24,938 | -6.2% | 19,900 | -3.3% |
| 石川 | 2,620 | -3.8% | 8,749 | -4.6% | 18,704 | -1.1% | 28,617 | -13.9% | 24,840 | 13.5% |
| 福井 | 2,637 | 1.6% | 5,402 | -10.3% | 8,839 | -19.3% | 24,430 | -9.2% | 18,054 | 21.1% |
| 北陸計 | 5,915 | -1.7% | 19,476 | -9.4% | 42,355 | -6.9% | 77,985 | -10.1% | 62,796 | 9.5% |
| 静岡 | 3,431 | 0.4% | 11,372 | -5.6% | 24,578 | 2.0% | 64,904 | -2.5% | 63,088 | -3.4% |
| 愛知 | 1,464 | -10.5% | 10,426 | -4.9% | 27,355 | -0.0% | 75,776 | -2.6% | 87,716 | -4.5% |
| 岐阜 | 405 | -26.1% | 6,408 | -6.8% | 16,341 | 0.5% | 42,382 | -8.3% | 45,094 | -4.4% |
| 三重 | 1,060 | -12.4% | 5,183 | -12.0% | 11,407 | 2.2% | 31,240 | -3.3% | 37,285 | 2.9% |
| 東海計 | 6,362 | -6.6% | 33,390 | -6.7% | 79,682 | 1.0% | 214,303 | -3.9% | 233,185 | -3.1% |

(金額単位：百万円)

| 2億円未満 | | 5億円未満 | | 10億円未満 | | 10億円以上 | | 合計 | |
|----------------|---------------|----------------|---------------|----------------|---------------|------------------|---------------|------------------|---------------|
| 請負金額 | 増減率 | 請負金額 | 増減率 | 請負金額 | 増減率 | 請負金額 | 増減率 | 請負金額 | 増減率 |
| 191,445 | -4.3% | 312,016 | 1.8% | 63,314 | 3.6% | 140,334 | 0.9% | 962,717 | -2.0% |
| 24,781 | -5.7% | 25,899 | -8.4% | 17,777 | 7.1% | 21,191 | 10.1% | 188,323 | 1.9% |
| 39,130 | -19.1% | 43,092 | -41.1% | 15,771 | -57.5% | 29,368 | -64.8% | 200,695 | -40.6% |
| 57,861 | -32.4% | 79,152 | -33.5% | 25,405 | -56.0% | 75,077 | -37.0% | 348,844 | -32.9% |
| 30,357 | -7.5% | 24,958 | -10.4% | 8,526 | -30.2% | 39,865 | -19.1% | 171,406 | -9.4% |
| 42,991 | 23.0% | 39,389 | 53.4% | 14,768 | 3.9% | 9,285 | -60.6% | 181,534 | 3.9% |
| 64,928 | -15.8% | 93,377 | -24.9% | 22,027 | -55.5% | 103,780 | -81.1% | 437,764 | -54.5% |
| 260,051 | -14.8% | 305,869 | -23.2% | 104,277 | -44.3% | 278,568 | -67.0% | 1,528,569 | -35.5% |
| 66,176 | 7.0% | 59,820 | -12.9% | 27,758 | 7.9% | 61,504 | -24.2% | 375,619 | -6.7% |
| 25,598 | -17.0% | 27,175 | -19.4% | 11,701 | 1.3% | 24,855 | -12.6% | 192,915 | -15.2% |
| 17,515 | -27.3% | 19,223 | -38.7% | 6,571 | -33.6% | 26,253 | 81.2% | 171,282 | -16.2% |
| 84,172 | 12.9% | 71,144 | -6.3% | 36,691 | -13.2% | 59,053 | 22.7% | 431,728 | 3.0% |
| 57,837 | 6.4% | 67,131 | 6.2% | 36,266 | 3.9% | 65,118 | -36.1% | 373,010 | -8.0% |
| 148,517 | 7.4% | 281,262 | 5.3% | 189,692 | -2.0% | 499,882 | -32.2% | 1,312,844 | -15.0% |
| 100,810 | 3.1% | 113,913 | -6.2% | 61,851 | -12.1% | 266,769 | 34.9% | 734,145 | 7.9% |
| 500,628 | 3.9% | 639,672 | -3.3% | 370,533 | -4.6% | 1,003,437 | -17.0% | 3,591,546 | -7.5% |
| 19,796 | -11.1% | 19,192 | -8.0% | 15,200 | 55.0% | 15,816 | 117.4% | 146,230 | 4.3% |
| 41,266 | -8.3% | 48,227 | -22.0% | 15,890 | 11.0% | 41,747 | -21.0% | 234,261 | -11.8% |
| 51,448 | 1.3% | 43,911 | -24.7% | 13,772 | -8.4% | 38,350 | 55.7% | 290,825 | -1.4% |
| 112,511 | -4.7% | 111,330 | -21.0% | 44,863 | 14.6% | 95,913 | 13.2% | 671,317 | -4.2% |
| 18,062 | 2.8% | 16,174 | -22.7% | 7,429 | 6.0% | 33,814 | 176.2% | 141,115 | 10.6% |
| 19,350 | -9.2% | 20,202 | -12.5% | 17,271 | 49.4% | 36,811 | -22.4% | 177,167 | -6.4% |
| 15,017 | -0.0% | 32,104 | 17.4% | 24,063 | 5.7% | 121,593 | -29.9% | 252,142 | -16.0% |
| 52,429 | -2.7% | 68,480 | -4.0% | 48,764 | 18.0% | 192,219 | -17.6% | 570,424 | -7.5% |
| 56,509 | 3.7% | 60,667 | -7.2% | 33,342 | 30.1% | 60,243 | -42.5% | 378,139 | -10.4% |
| 116,246 | 15.6% | 109,204 | -3.7% | 44,527 | -8.9% | 77,881 | -18.3% | 550,600 | -3.0% |
| 39,895 | -1.6% | 42,752 | -12.2% | 19,117 | 10.5% | 70,292 | 28.3% | 282,690 | 1.5% |
| 37,813 | 3.6% | 41,184 | 3.4% | 16,284 | 1.5% | 19,034 | -3.9% | 200,493 | 0.8% |
| 250,465 | 7.9% | 253,809 | -5.1% | 113,272 | 5.0% | 227,451 | -17.2% | 1,411,923 | -3.8% |

5. 工事場所別・請負金額階層別保証取扱高

| 請負金額階層 工事場所 | 500万円未満 | | 1,000万円未満 | | 2,000万円未満 | | 5,000万円未満 | | 1億円未満 | |
|----------------|---------------|---------------|----------------|---------------|----------------|--------------|------------------|--------------|------------------|--------------|
| | 請負金額 | 増減率 | 請負金額 | 増減率 | 請負金額 | 増減率 | 請負金額 | 増減率 | 請負金額 | 増減率 |
| 滋 賀 | 702 | 10.8% | 2,444 | -1.8% | 6,436 | -5.3% | 18,763 | 20.0% | 22,378 | 7.2% |
| 京 都 | 731 | 5.6% | 3,851 | -10.1% | 10,201 | 0.0% | 26,300 | -2.1% | 28,546 | -17.4% |
| 大 阪 | 1,233 | -3.5% | 5,014 | 7.1% | 14,807 | -2.3% | 50,316 | 14.7% | 65,125 | 4.3% |
| 兵 庫 | 553 | -6.4% | 4,075 | -6.1% | 12,398 | -2.5% | 38,816 | -3.1% | 57,146 | -9.2% |
| 奈 良 | 524 | -10.6% | 2,432 | -27.2% | 5,319 | -22.7% | 14,053 | -8.0% | 13,349 | -18.6% |
| 和 歌 山 | 738 | -26.2% | 4,585 | -15.9% | 14,610 | -5.0% | 29,525 | -6.2% | 32,734 | 4.7% |
| 近 畿 計 | 4,484 | -6.3% | 22,404 | -8.9% | 63,773 | -5.0% | 177,776 | 2.7% | 219,280 | -4.0% |
| 鳥 取 | 397 | -0.2% | 1,888 | 8.6% | 6,233 | -5.1% | 17,588 | 0.1% | 15,929 | -15.9% |
| 島 根 | 818 | -17.8% | 5,482 | 3.3% | 12,300 | -9.8% | 29,153 | 7.3% | 22,581 | -1.7% |
| 岡 山 | 1,058 | 3.4% | 7,130 | -6.8% | 14,835 | 0.3% | 28,434 | -6.3% | 25,990 | -2.8% |
| 広 島 | 1,077 | 7.2% | 5,173 | -7.8% | 12,942 | -5.7% | 37,531 | -14.9% | 42,892 | -3.2% |
| 山 口 | 1,533 | 1.2% | 5,936 | -10.5% | 15,475 | -5.9% | 34,367 | 2.1% | 30,084 | 6.0% |
| 中 国 計 | 4,884 | -1.1% | 25,611 | -4.9% | 61,786 | -5.2% | 147,075 | -3.8% | 137,479 | -2.7% |
| 徳 島 | 1,406 | -19.5% | 6,416 | -17.1% | 14,813 | -9.3% | 28,381 | -8.6% | 22,745 | 3.9% |
| 香 川 | 1,136 | -8.0% | 4,449 | -4.8% | 7,352 | -8.8% | 20,593 | -16.5% | 16,544 | -17.9% |
| 愛 媛 | 3,096 | -13.4% | 6,698 | -12.9% | 15,885 | -4.4% | 36,955 | -3.9% | 30,719 | -7.4% |
| 高 知 | 1,268 | 12.8% | 5,721 | -4.9% | 12,183 | -14.3% | 30,707 | 0.4% | 31,561 | 3.0% |
| 四 国 計 | 6,908 | -10.1% | 23,285 | -10.9% | 50,234 | -9.0% | 116,639 | -6.5% | 101,571 | -4.0% |
| 福 岡 | 2,134 | -14.3% | 10,017 | -0.3% | 28,135 | 3.9% | 87,373 | -3.4% | 64,002 | -0.0% |
| 佐 賀 | 836 | -14.9% | 4,377 | -5.0% | 10,062 | 0.5% | 21,828 | -1.3% | 19,638 | -13.6% |
| 長 崎 | 1,787 | -10.0% | 5,418 | -12.3% | 14,383 | 4.5% | 36,480 | -5.1% | 43,712 | -0.0% |
| 熊 本 | 3,062 | 7.3% | 9,356 | 6.5% | 22,107 | 2.1% | 49,656 | -0.3% | 46,097 | 7.7% |
| 大 分 | 1,642 | -7.1% | 5,150 | -10.8% | 13,634 | -9.3% | 30,556 | -10.2% | 32,999 | -9.9% |
| 宮 崎 | 2,452 | -11.7% | 4,615 | -9.4% | 11,856 | -2.1% | 30,399 | -4.8% | 29,624 | -4.9% |
| 鹿 児 島 | 1,253 | -16.6% | 11,233 | -10.5% | 27,578 | 4.6% | 70,909 | -1.6% | 29,849 | 0.8% |
| 沖 縄 | 425 | -18.2% | 2,230 | -17.0% | 7,873 | -2.5% | 27,851 | -10.9% | 38,937 | 4.2% |
| 九 州 計 | 13,594 | -8.6% | 52,399 | -6.0% | 135,630 | 1.2% | 355,056 | -4.1% | 304,862 | -1.0% |
| そ の 他 | 18 | -45.2% | 45 | -27.0% | 282 | 35.7% | 1,146 | -26.2% | 4,273 | 11.8% |
| 合 計 | 77,874 | -7.6% | 316,536 | -7.7% | 752,406 | -4.3% | 1,925,951 | -4.5% | 1,952,574 | -4.3% |

(金額単位：百万円)

| 2億円未満 | | 5億円未満 | | 10億円未満 | | 10億円以上 | | 合計 | |
|------------------|--------------|------------------|---------------|------------------|---------------|------------------|---------------|-------------------|--------------|
| 請負金額 | 増減率 | 請負金額 | 増減率 | 請負金額 | 増減率 | 請負金額 | 増減率 | 請負金額 | 増減率 |
| 27,432 | 1.5% | 26,277 | 5.3% | 12,611 | -19.9% | 52,544 | 96.4% | 169,591 | 20.3% |
| 31,930 | -17.7% | 27,330 | -15.0% | 20,664 | 5.7% | 49,259 | -60.0% | 198,816 | -31.5% |
| 78,327 | 6.4% | 94,436 | 0.8% | 74,465 | 5.4% | 175,209 | 12.4% | 558,937 | 7.2% |
| 78,651 | 3.4% | 97,343 | 7.7% | 47,792 | 16.0% | 65,833 | -40.5% | 402,610 | -8.3% |
| 15,546 | -7.7% | 18,541 | -27.7% | 13,981 | 45.1% | 9,145 | -58.2% | 92,894 | -20.2% |
| 26,776 | 33.3% | 29,191 | -12.6% | 14,089 | -12.0% | 31,845 | -37.8% | 184,096 | -10.3% |
| 258,664 | 2.5% | 293,121 | -2.4% | 183,604 | 6.3% | 383,836 | -21.6% | 1,606,947 | -6.2% |
| 17,575 | 5.2% | 18,062 | -17.6% | 4,693 | -36.3% | 15,304 | 18.6% | 97,673 | -6.2% |
| 26,288 | 3.2% | 23,796 | -5.8% | 6,169 | -48.7% | 23,839 | 74.1% | 150,430 | 2.7% |
| 24,545 | 4.1% | 33,227 | -21.1% | 16,055 | -22.6% | 22,875 | 9.0% | 174,153 | -7.4% |
| 41,414 | -9.8% | 58,093 | -10.8% | 25,046 | -11.8% | 61,649 | -4.2% | 285,818 | -8.6% |
| 20,959 | -10.6% | 28,805 | 5.3% | 13,135 | -28.1% | 28,834 | 8.9% | 179,134 | -1.7% |
| 130,784 | -3.2% | 161,985 | -10.9% | 65,099 | -25.0% | 152,502 | 10.2% | 887,209 | -4.9% |
| 18,370 | -7.9% | 24,448 | -2.8% | 11,020 | 16.3% | 11,620 | -32.1% | 139,223 | -7.5% |
| 11,695 | -5.2% | 12,630 | 17.7% | 10,036 | 12.1% | 14,160 | 29.6% | 98,599 | -3.1% |
| 22,919 | 6.5% | 25,139 | 0.6% | 10,119 | -7.6% | 14,418 | -27.0% | 165,953 | -6.1% |
| 26,201 | -10.8% | 36,029 | 12.2% | 12,434 | -4.7% | 22,101 | 47.9% | 178,210 | 3.6% |
| 79,187 | -4.8% | 98,247 | 5.7% | 43,611 | 2.8% | 62,300 | -0.7% | 581,986 | -3.1% |
| 81,460 | -2.1% | 93,259 | 8.1% | 30,938 | -19.5% | 110,970 | 68.9% | 508,293 | 8.7% |
| 26,498 | 25.5% | 21,814 | -3.0% | 7,696 | -40.6% | 36,058 | 38.8% | 148,811 | 4.1% |
| 39,893 | 3.2% | 30,473 | 11.6% | 20,207 | 0.0% | 33,069 | -17.3% | 225,426 | -2.1% |
| 52,793 | -2.1% | 55,582 | 14.1% | 23,716 | 18.8% | 51,828 | -7.3% | 314,202 | 3.2% |
| 33,514 | 17.6% | 29,278 | 31.5% | 5,879 | -21.4% | 17,935 | 60.5% | 170,591 | 4.9% |
| 23,297 | -12.0% | 28,931 | 24.9% | 7,863 | -43.4% | 19,582 | -12.4% | 158,622 | -6.1% |
| 37,527 | 22.0% | 26,210 | -22.5% | 19,722 | 33.0% | 43,693 | 10.8% | 267,977 | 2.7% |
| 55,463 | 1.1% | 82,424 | 27.6% | 60,757 | 7.1% | 113,930 | 94.0% | 389,895 | 23.8% |
| 350,447 | 3.8% | 367,977 | 12.0% | 176,782 | -4.2% | 427,070 | 33.8% | 2,183,821 | 6.4% |
| 9,411 | 21.9% | 24,467 | 75.5% | 4,886 | 29.0% | 9,283 | -40.9% | 53,814 | 14.9% |
| 2,196,025 | -0.5% | 2,636,978 | -4.6% | 1,219,010 | -7.3% | 2,972,921 | -22.0% | 14,050,279 | -8.6% |

営業部・支店一覧

| 営業部・支店名 | 郵便番号 | 所在地 | 電話 | FAX (フリーダイヤル) |
|---------|----------|-----------------------------------|----------------|---------------|
| 営業部 | 104-0032 | 東京都中央区八丁堀2丁目5番1号 東京建設会館2F | (03) 3551-9511 | 0120-027-036 |
| 新宿支店 | 163-0634 | 東京都新宿区西新宿1丁目25番1号 新宿センタービル34F | (03) 3340-2451 | 0120-027-158 |
| 青森支店 | 030-0803 | 青森市安方2丁目9番13号 青森県建設会館4F | (017) 722-7262 | 0120-027-208 |
| 岩手支店 | 020-0873 | 盛岡市松尾町17番9号 岩手県建設会館2F | (019) 624-4480 | 0120-027-216 |
| 宮城支店 | 980-0824 | 仙台市青葉区支倉町2番48号 宮城県建設産業会館3F | (022) 262-8531 | 0120-027-226 |
| 秋田支店 | 010-0951 | 秋田市山王4丁目3番10号 秋田県建設業会館 別館 | (018) 863-1000 | 0120-027-623 |
| 山形支店 | 990-0024 | 山形市あさひ町18番25号 山形県建設会館2F | (023) 622-6625 | 0120-027-246 |
| 福島支店 | 960-8061 | 福島市五月町4番25号 福島県建設センター4F | (024) 523-2356 | 0120-027-256 |
| 茨城支店 | 310-0062 | 水戸市大町3丁目1番22号 茨城県建設センター6F | (029) 221-3800 | 0120-027-306 |
| 栃木支店 | 321-0933 | 宇都宮市築瀬町1958番地1 栃木県建設産業会館3F | (028) 639-2388 | 0120-027-316 |
| 群馬支店 | 371-0846 | 前橋市元総社町2丁目5番地3 群馬建設会館3F | (027) 252-1661 | 0120-027-326 |
| 埼玉支店 | 330-0063 | さいたま市浦和区高砂4丁目3番15号 K・Sビル5F | (048) 861-8885 | 0120-027-336 |
| 千葉支店 | 260-0024 | 千葉市中央区中央港1丁目13番1号 千葉県建設業センター6F | (043) 241-6101 | 0120-027-346 |
| 神奈川支店 | 231-8463 | 横浜市中区尾上町1丁目6番地 ICON 関内2F | (045) 662-8203 | 0120-027-356 |
| 山梨支店 | 400-0031 | 甲府市丸の内1丁目13番7号 山梨県建設会館4F | (055) 237-8182 | 0120-027-366 |
| 長野支店 | 380-8537 | 長野市南石堂町1230番地6 長建ビル4F | (026) 226-7520 | 0120-027-376 |
| 新潟支店 | 950-0965 | 新潟市中央区新光町7番地5 新潟県建設会館3F | (025) 285-7151 | 0120-027-386 |
| 富山支店 | 930-0094 | 富山市安住町3番14号 富山県建設会館4F | (076) 441-4356 | 0120-027-406 |
| 石川支店 | 921-8036 | 金沢市弥生2丁目1番23号 石川県建設総合センター3F | (076) 242-1231 | 0120-027-416 |
| 福井支店 | 910-0854 | 福井市御幸3丁目10番15号 福井県建設会館3F | (0776) 21-8686 | 0120-027-428 |
| 静岡支店 | 422-8067 | 静岡市駿河区南町18番1号 サウスポット静岡15F | (054) 202-2484 | 0120-027-506 |
| 愛知支店 | 461-0008 | 名古屋市東区武平町5丁目1番地 名古屋栄ビルディング3F | (052) 962-3461 | 0120-027-516 |
| 岐阜支店 | 500-8382 | 岐阜市藪田東1丁目2番2号 岐阜県建設会館5F | (058) 273-2543 | 0120-027-526 |
| 三重支店 | 514-0003 | 津市桜橋2丁目177番地の2 三重県建設産業会館5F | (059) 226-4880 | 0120-027-536 |
| 大阪支店 | 541-0043 | 大阪市中央区高麗橋3丁目4番10号 淀屋橋センタービル12F | (06) 6226-5700 | 0120-027-546 |



東日本建設業保証株式会社
EAST JAPAN CONSTRUCTION SURETY CO.,LTD.

〒104-8438
東京都中央区八丁堀2丁目27番10号
(業務部) TEL 03-3552-7528 FAX 03-3552-7539
ホームページアドレス <https://www.ejcs.co.jp/>