



令和
5年度版



図

で見える 公共工事の動き

図で見る 公共工事の動き

目次

前払金保証統計について	1
1. 令和5年度の概況	2
2. 発注者別の動き 各地域の動き	4
3. 工事場所別の動き 各地域の動き	7
4. 工事目的別の動き 各地域の動き	10
5. 工種別の動き 各地域の動き	13
6. 資本金階層別の動き 各地域の動き	16
7. 請負金額階層別の動き 各地域の動き	19

資料編

1. 工事場所別・発注者別保証取扱高	22
2. 工事場所別・工事目的別保証取扱高	24
3. 工事場所別・工種別保証取扱高	26
4. 工事場所別・資本金階層別保証取扱高	28
5. 工事場所別・請負金額階層別保証取扱高	32

数値について

- ・本文中のコメント及び図表で使用している数値は、すべて請負金額ベースです。
- ・本文中のコメント及び図表で使用している「増減率」の数値は、対前年度増減率、「増減額」の数値は、対前年度増減額です。
- ・「各地域の動き」の数値は、工事場所を基準としています。

前払金保証統計について

●集計対象

公共工事の前払金保証事業に関する法律（昭和27年法律第184号）第2条第1項に規定する公共工事で、北海道建設業信用保証（株）、東日本建設業保証（株）、西日本建設業保証（株）において、保証契約が締結されたもの。（国又は地方公共団体その他の公共団体の発注する土木建築に関する工事又は測量）

●留意点等

- ①契約変更により請負金額に増減があっても、前払金に影響がない場合には、増減額相当分は計上していません。
- ②継続工事等年度区分工事においては、前払金に対応する当該年度請負金額相当額を計上しています。
- ③本統計は、保証契約締結日で集計しているため、請負契約締結日との間には、若干のタイムラグ（概ね半月以内）があります。

●公共投資に関する他の統計等との比較

この統計（青色部分）と公共投資、公共事業に関する他の統計と比較すると、下図のようになります。

公共事業関係費予算の予算区分による比較表

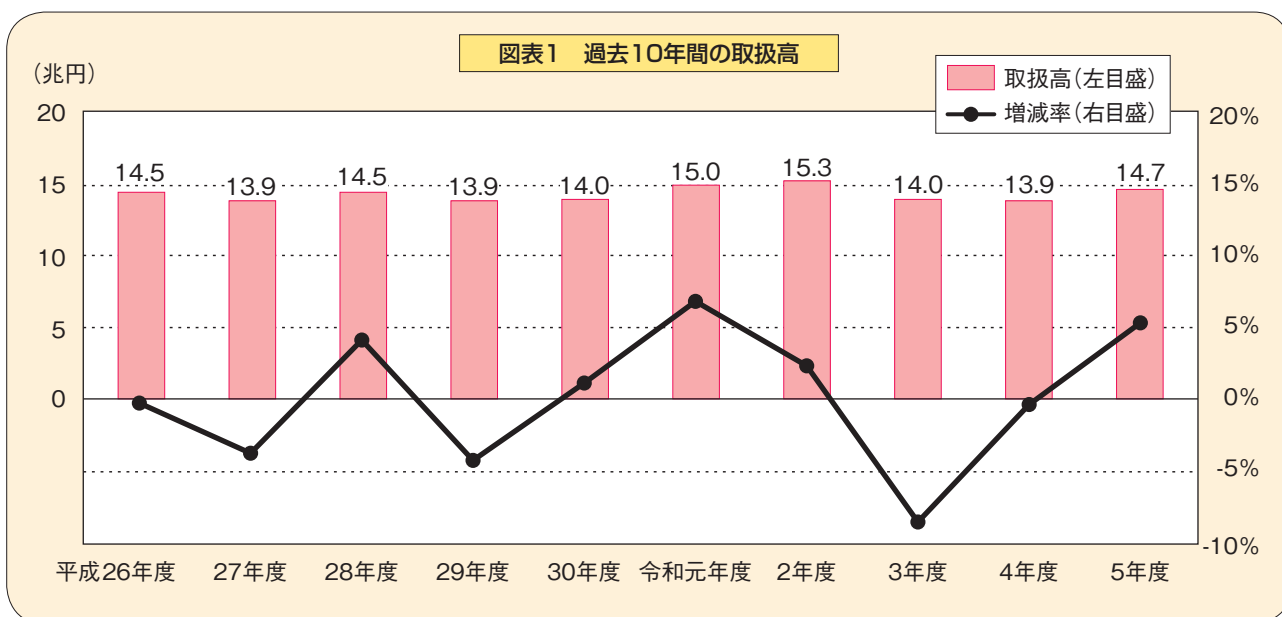
調査費	用地費 及び 補償費	事務費	測量 設計 費	工事費			附帯 工事 費	営繕 費	宿舎 費	船舶 及び 機械器具費
				請負費	諸資 材費	委託 費				
				公共工事請負金額（保証事業会社）						
				建設工事受注動態統計（国土交通省） 【公共機関からの受注工事】						
				政府建設投資（国土交通省）						
				公的固定資本形成（内閣府）						
				公共事業関係費						

前払金保証統計から見た 公共工事の動き

1. 令和5年度の概況

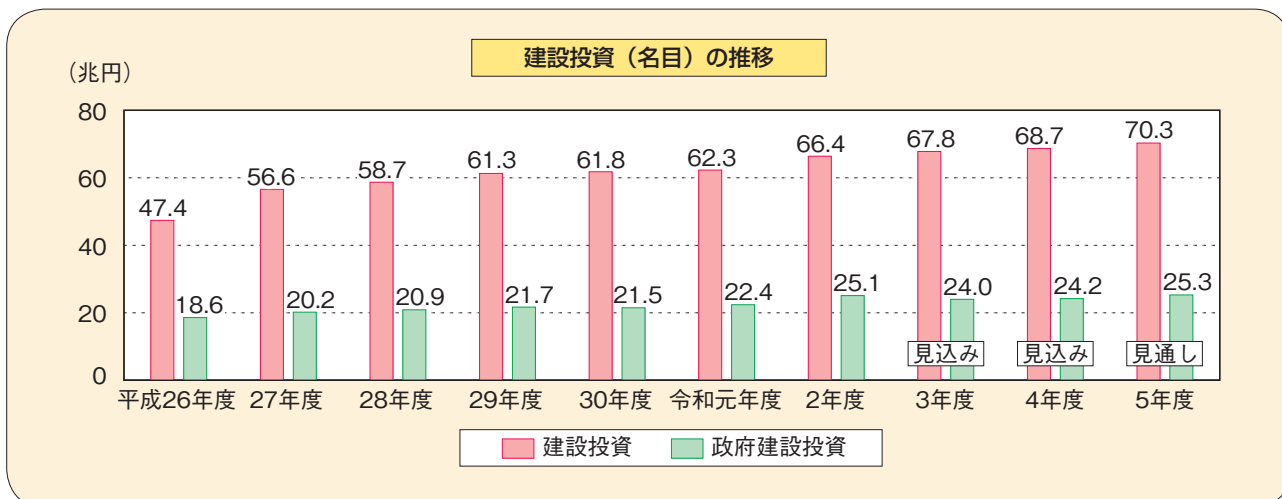
●3年ぶりに増加

令和5年度の取扱高（請負金額）は、3年ぶりに前年度を上回り（5.3%増）、14兆7,405億円となりました。この取扱高は、過去10年間で3番目となりました。（図表1）



[参考]

国土交通省は、令和5年8月に、令和5年度の建設投資及び政府建設投資は、それぞれ70兆3,200億円（2.2%増）、25兆3,400億円（4.5%増）となる見通しであると公表しました。



【令和5年度のポイント】

発注者別

すべての発注者で前年度を上回りました。特に市区町村で2,500億円を超える増加となりました。

工事場所別

東北、北陸などで前年度を下回りましたが、関東、九州などで前年度を上回りました。特に九州で3,100億円を超える増加となりました。

工事目的別

第一次産業を除くすべての工事目的で前年度を上回りました。特に生活基盤で5,800億円を超える増加となりました。

工種別

その他を除くすべての工種で前年度を上回りました。特に建築で3,700億円を超える増加となりました。

資本金階層別

個人、3億円未満、10億円未満を除くすべての階層で前年度を上回りました。特に共同企業体の階層で増加しました。

請負金額階層別

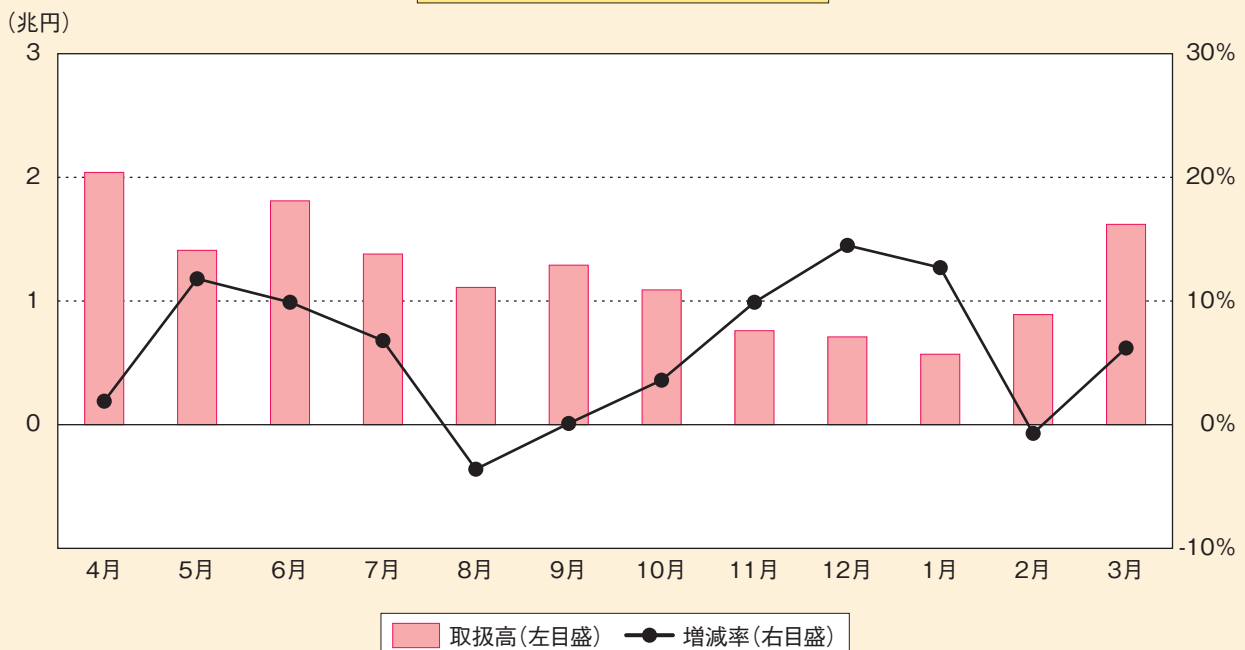
小規模の階層を除くすべての階層で前年度を上回りました。特に10億円以上の階層で増加しました。

[参考]

●5月、12月、1月は2桁の増加

月別にみると（図表2）、8月と2月を除きプラスとなり、特に5月、12月、1月は2桁の増加となりました。

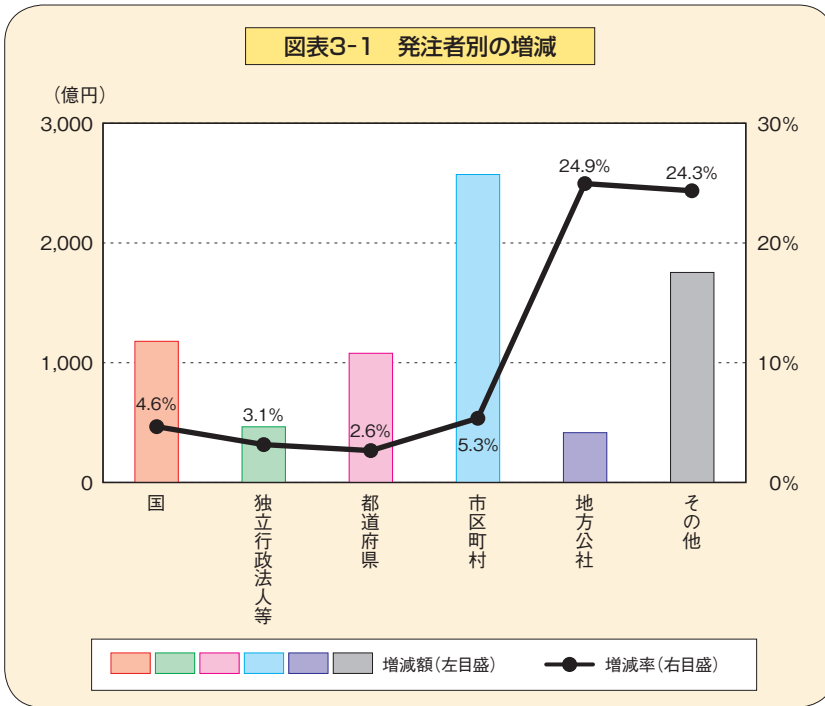
図表2 月別の取扱高及び増減率



2. 発注者別の動き

●市区町村で堅調な増加

すべての発注者で増加しました。(図表3-1)



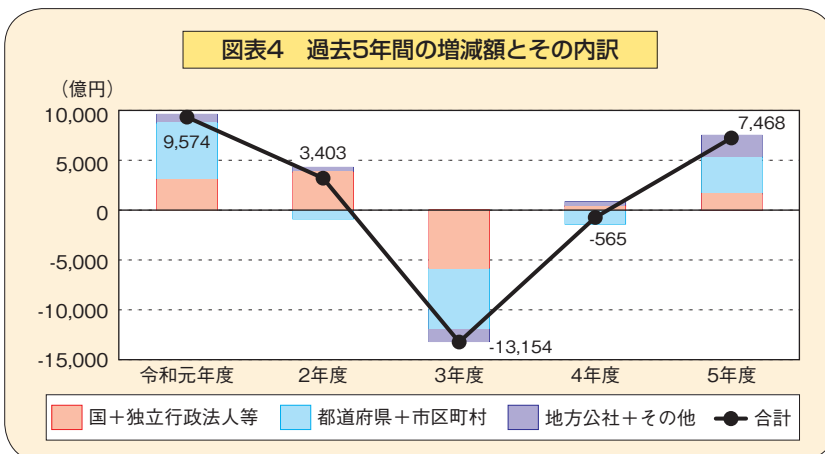
増減率をみると、地方公社で24.9%、その他で24.3%と大幅な増加、市区町村で5.3%、国で4.6%と堅調な増加、独立行政法人等で3.1%、都道府県で2.6%と若干の増加となりました。

増減額をみると(図表3-2)、市区町村で2,572億円、その他で1,754億円の増加となりました。

図表3-2

(金額単位：億円)

区分	国	独立行政法人等	都道府県	市区町村	地方公社	その他	合計
5年度取扱高	26,736	15,395	43,082	51,124	2,086	8,979	147,405
4年度取扱高	25,557	14,930	42,002	48,551	1,670	7,224	139,937
増減額	1,179	465	1,079	2,572	416	1,754	7,468

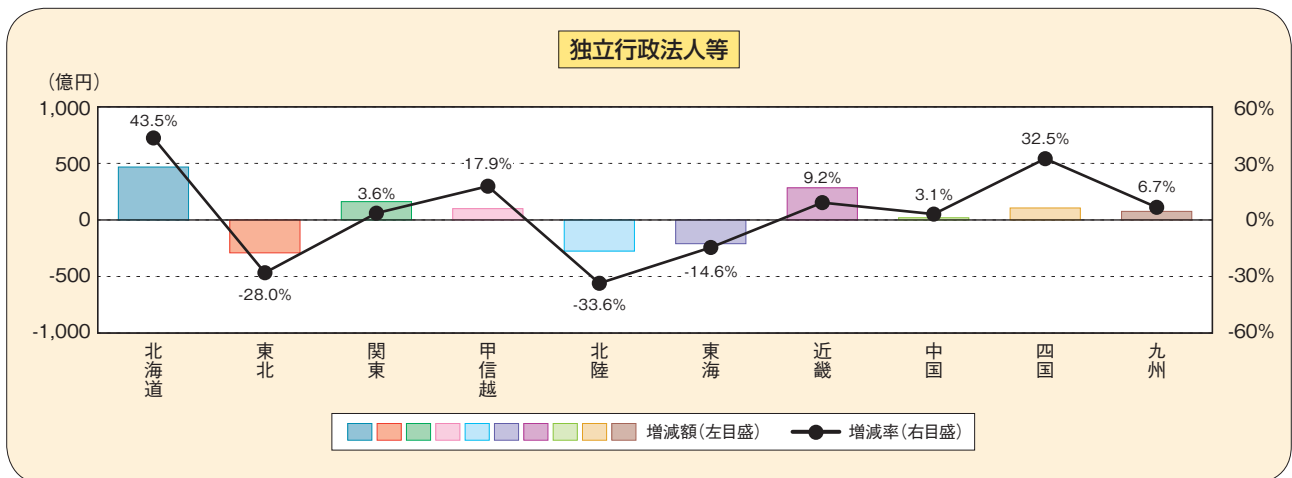
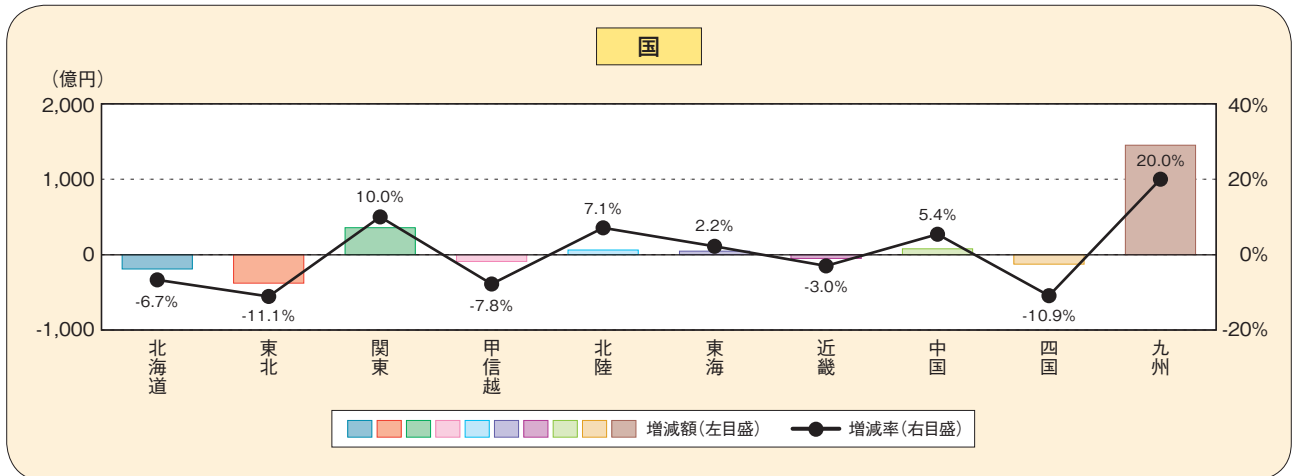


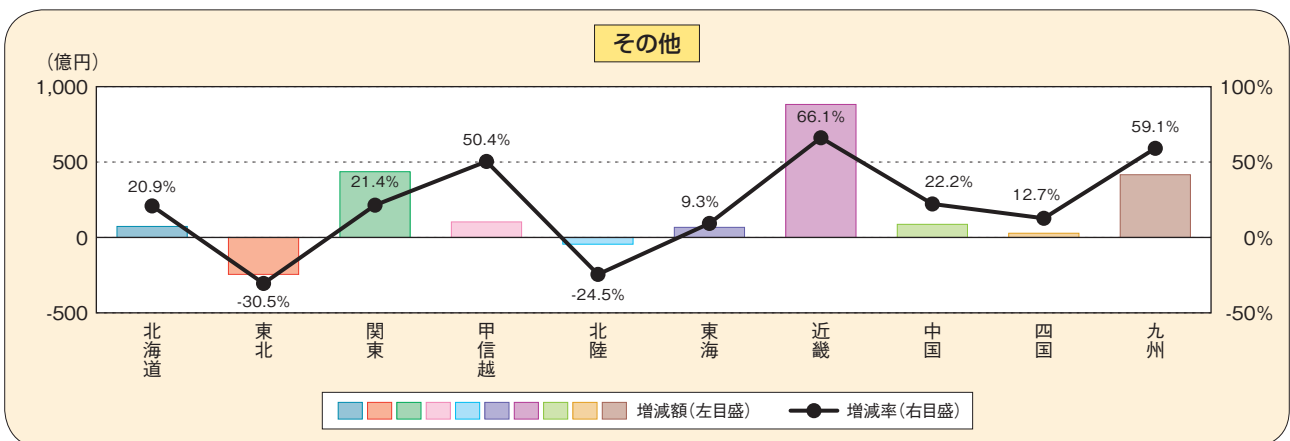
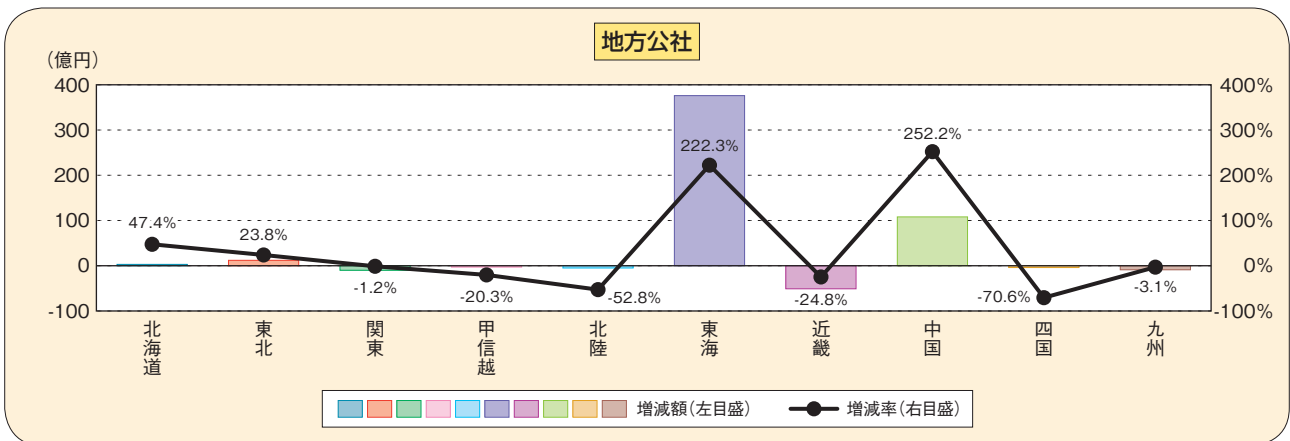
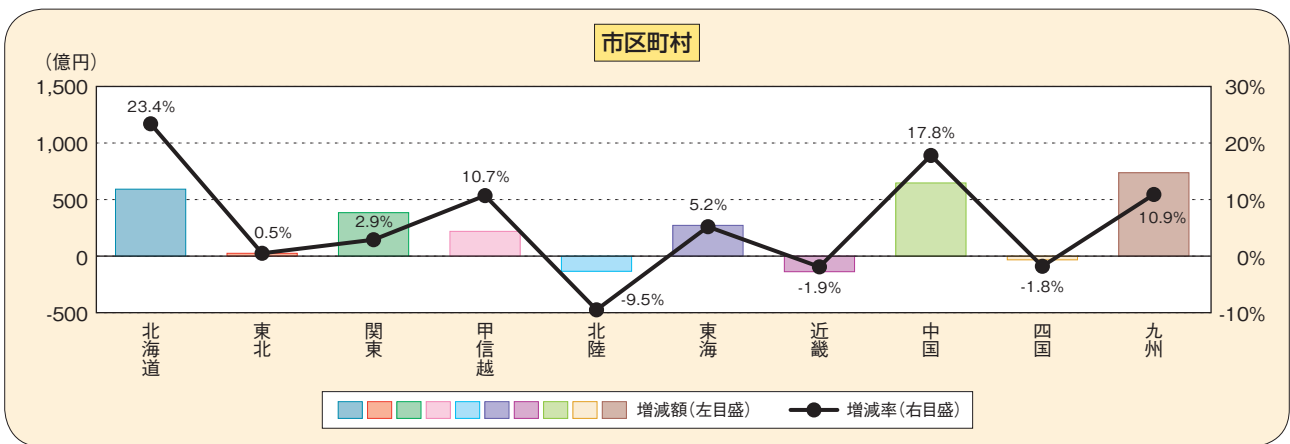
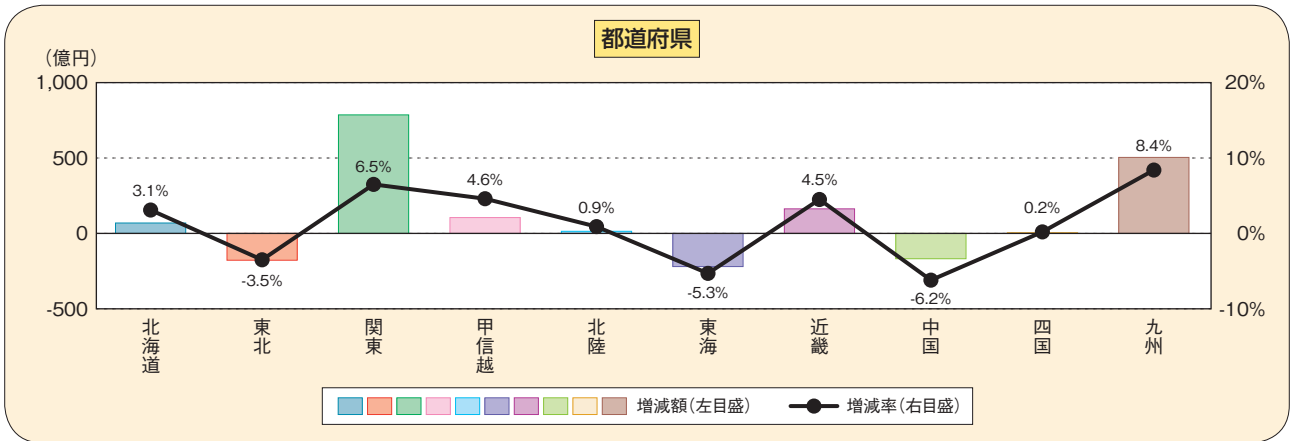
過去5年間の増減額をみると(図表4)、令和5年度は7,468億円の増加となり、3年ぶりに増加しました。

各地域の動き

●市区町村は、北陸、近畿、四国を除くすべての地域で増加

国は、北海道、東北などで減少しましたが、関東、九州などでは増加しました。
 独立行政法人等は、東北、北陸、東海で減少しましたが、他の地域では増加しました。
 都道府県は、東北、東海、中国で減少しましたが、他の地域では増加しました。
 市区町村は、北陸、近畿、四国で減少しましたが、他の地域では増加しました。
 地方公社は、関東、近畿などで減少しましたが、東海、中国などでは増加しました。
 その他は、東北、北陸で減少しましたが、他の地域では増加しました。

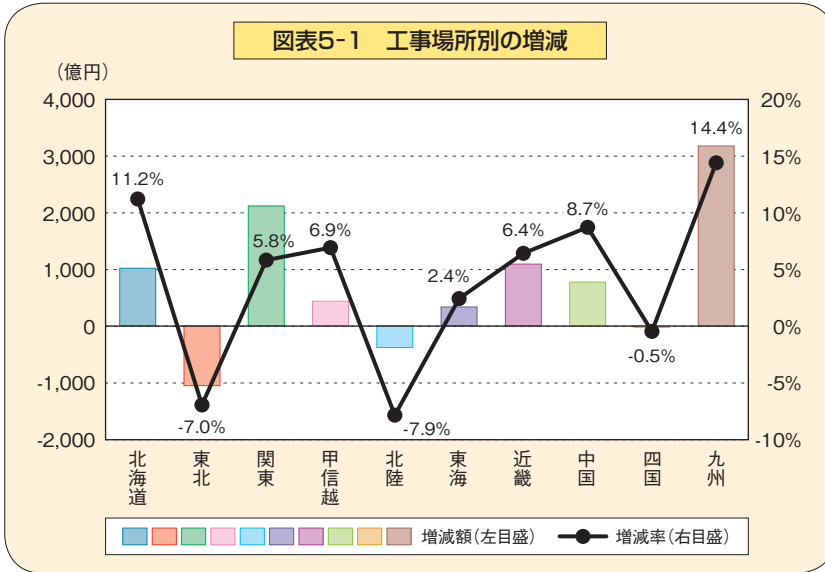




3. 工事場所別の動き

●関東、九州などで増加

東北、北陸などで減少しましたが、関東、九州などでは増加しました。(図表5-1)



各地域の増減率をみると、北陸で△7.9%、東北で△7.0%と低調、四国で△0.5%と微減となりましたが、九州で14.4%、北海道で11.2%と2桁の増加、中国で8.7%と順調な増加となりました。

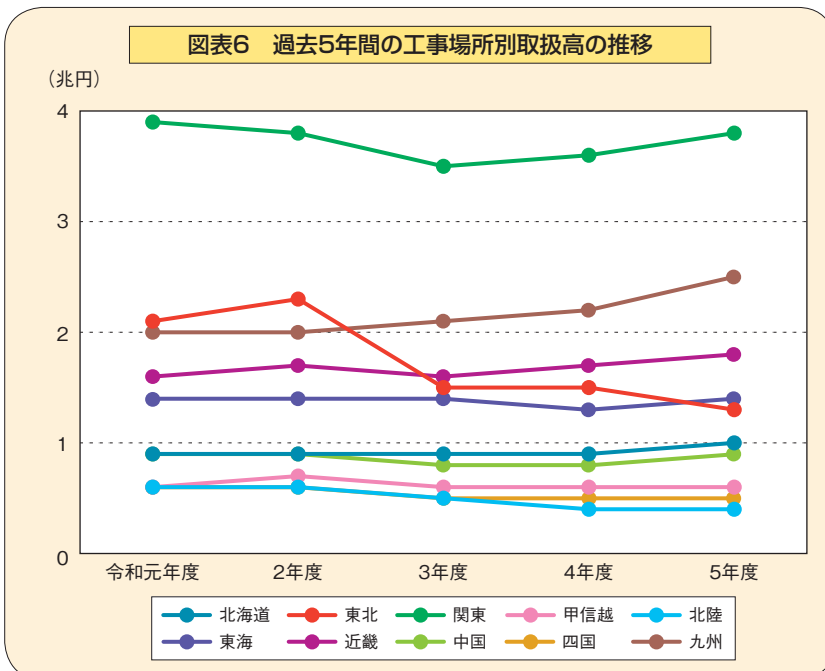
増減額をみると(図表5-2)、東北で1,058億円、北陸で385億円の減少となりましたが、九州で3,177億円、関東で2,117億円、近畿で1,089億円の増加となりました。

図表5-2

(金額単位：億円)

区分	北海道	東北	関東	甲信越	北陸	東海	近畿	中国	四国	九州	合計※
5年度取扱高	10,080	13,984	38,641	6,742	4,496	14,121	18,184	9,630	5,689	25,307	146,880
4年度取扱高	9,064	15,042	36,524	6,309	4,881	13,789	17,095	8,859	5,717	22,130	139,415
増減額	1,015	-1,058	2,117	433	-385	331	1,089	771	-27	3,177	7,465

※「合計」はODAなどの海外実績を除いたものです。



過去5年間の工事場所別取扱高の推移をみると(図表6)、東北、北陸、四国では最低の水準となりましたが、北海道、近畿、九州で最高水準となりました。

各地域の動き

●27の都道府県で増加、20の府県で減少

北海道では、北海道新幹線工事等の取扱により増加しました。

東北では、下北地域ごみ処理施設関連工事等の取扱により青森で増加しました。

関東では、蒲田駅自転車駐車場関連工事等の取扱による東京をはじめ、群馬、千葉で増加しました。

甲信越では、中央新幹線関連工事等の取扱による長野をはじめ、すべての県で増加しました。

北陸では、北陸自動車道関連工事等の取扱により富山で増加しました。

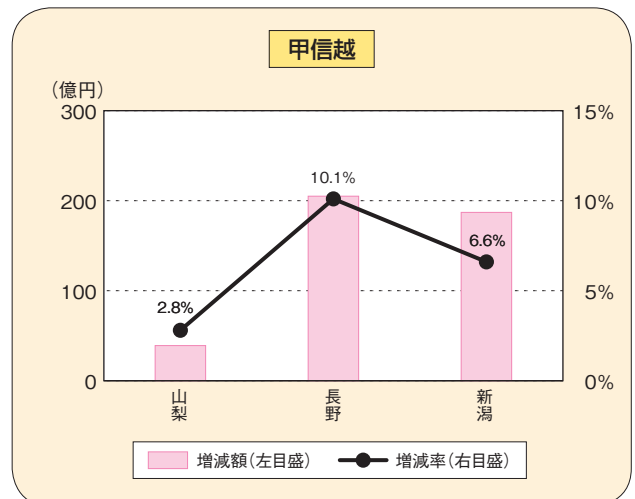
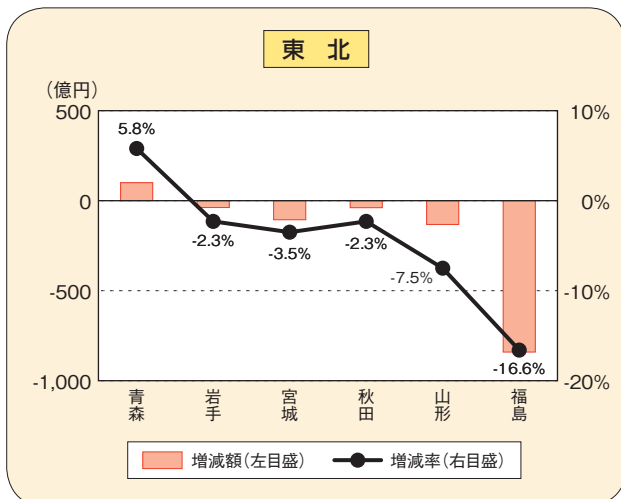
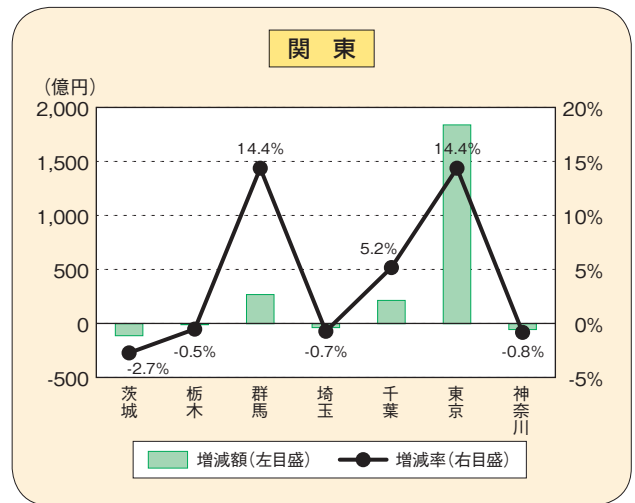
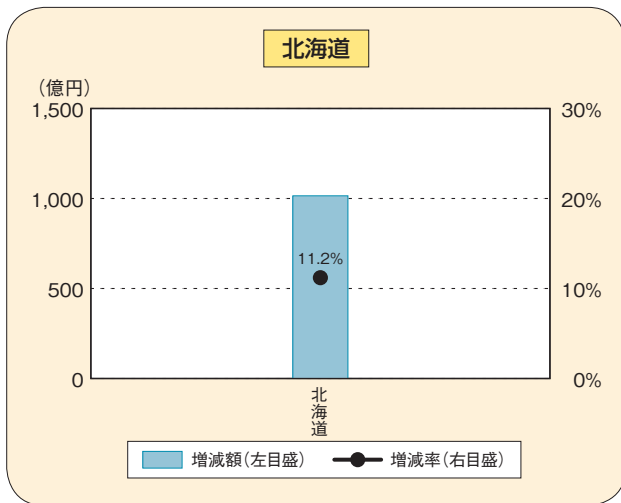
東海では、名古屋高速道路関連工事等の取扱により愛知で増加しました。

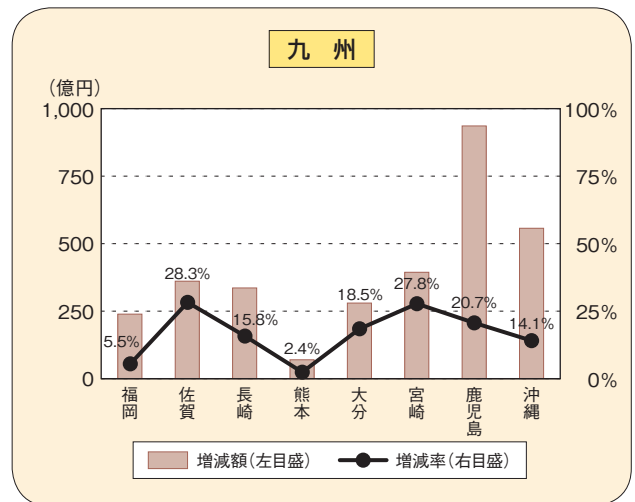
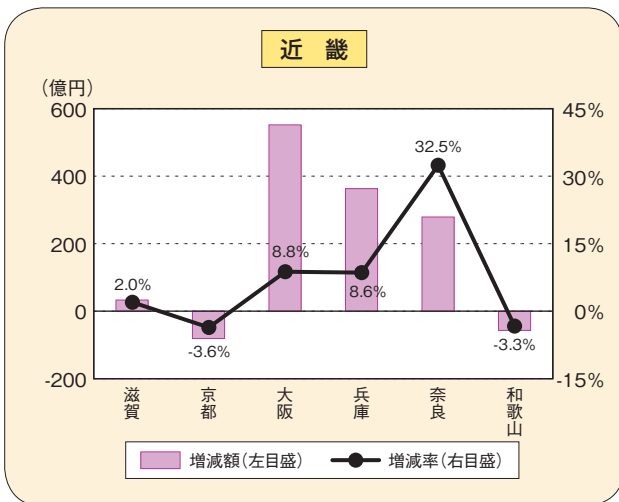
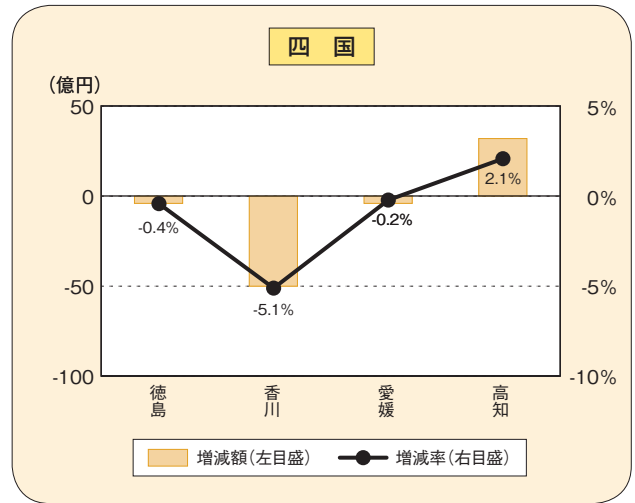
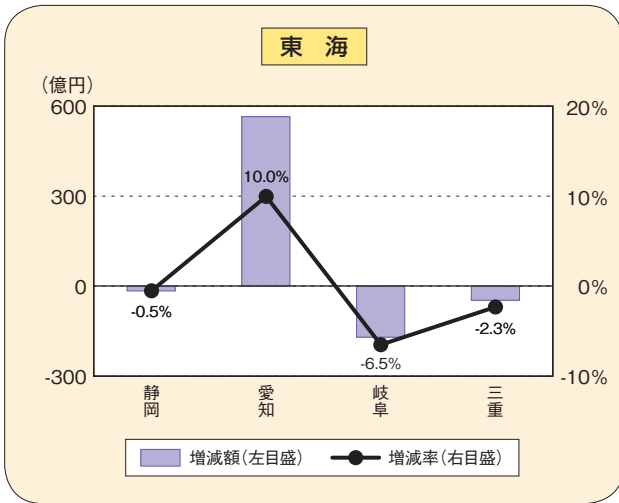
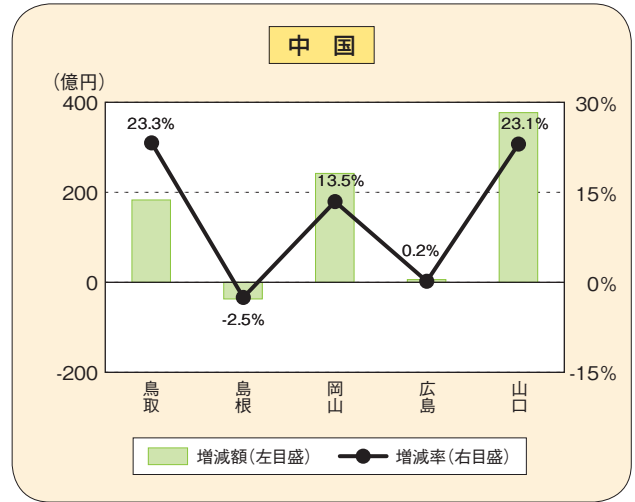
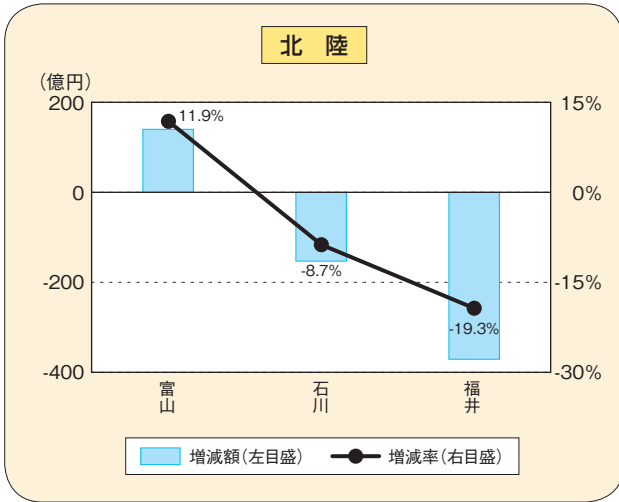
近畿では、各高速自動車道関連工事等の取扱による大阪をはじめ、兵庫、奈良、滋賀で増加しました。

中国では、防府市新庁舎建設関連工事等の取扱による山口をはじめ、岡山、鳥取、広島で増加しました。

四国では、高知大学病棟関連工事等の取扱により高知で増加しました。

九州では、国の港湾関連工事やクリーンセンター施設工事等の取扱による鹿児島をはじめ、すべての県で増加しました。



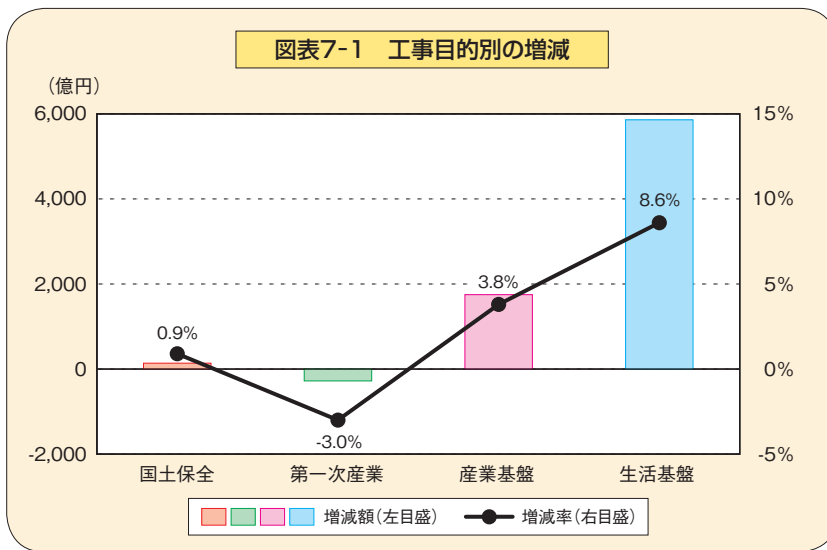


4. 工事目的別の動き

● 第一次産業を除くすべての工事目的で増加

第一次産業を除くすべての工事目的で増加しました。(図表7-1)

各工事目的の構成比をみると(図表8)、前年度に比べ生活基盤が1.5ポイント上昇したのに対し、国土保全、第一次産業、産業基盤がそれぞれ0.5ポイント下降しました。



増減率をみると、第一次産業で△3.0%と若干の減少となりましたが、生活基盤で8.6%と順調な増加、産業基盤で3.8%と若干の増加、国土保全で0.9%と微増となりました。

増減額(図表7-2)をみると、第一次産業で279億円の減少となりましたが、生活基盤で5,859億円、産業基盤で1,749億円、国土保全で139億円の増加となりました。

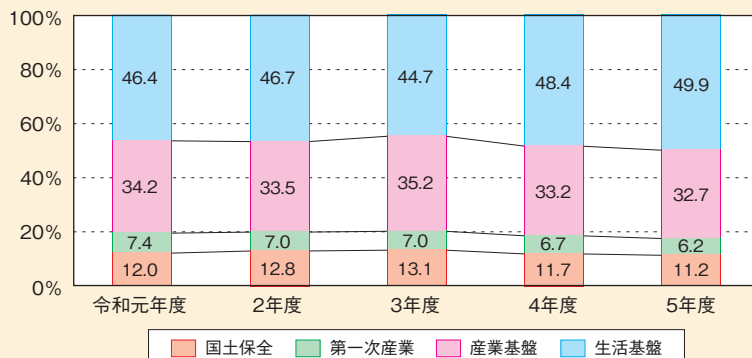
図表7-2

(金額単位：億円)

区分	国土保全	第一次産業	産業基盤	生活基盤	合計
5年度取扱高	16,515	9,129	48,137	73,622	147,405
4年度取扱高	16,376	9,408	46,388	67,763	139,937
増減額	139	-279	1,749	5,859	7,468

工事目的	具体的内容
国土保全	治山治水
第一次産業	農林水産
産業基盤	道路、港湾空港、 鉄道軌道、電信電話郵便、 電気・ガス
生活基盤	下水道、公園、教育、 病院、住宅宿舎、土地造成、 上・工業用水道、庁舎、 その他

図表8 過去5年間の工事目的別取扱高の構成比推移



各地域の動き

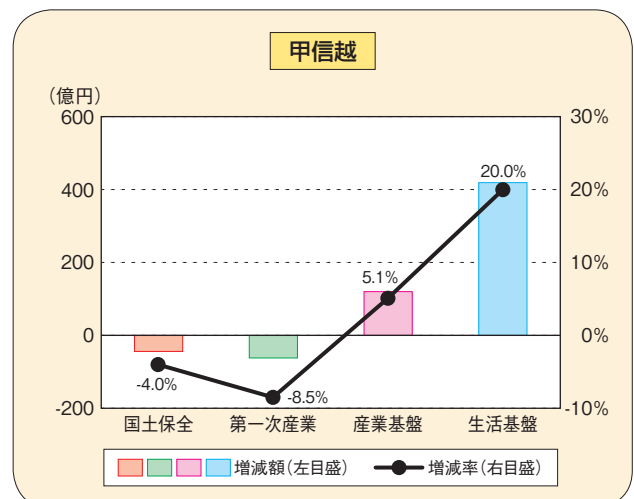
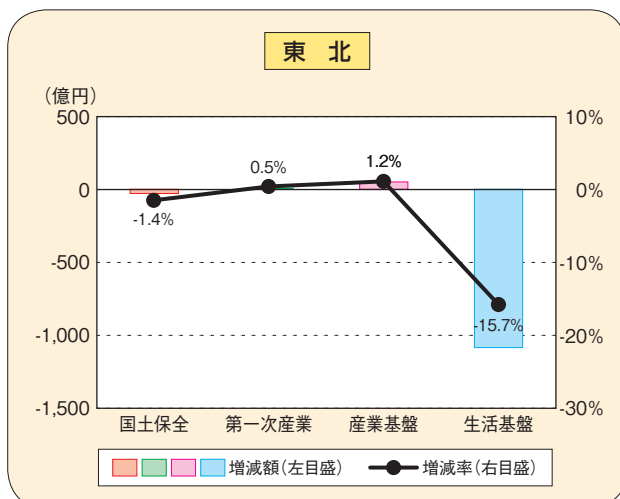
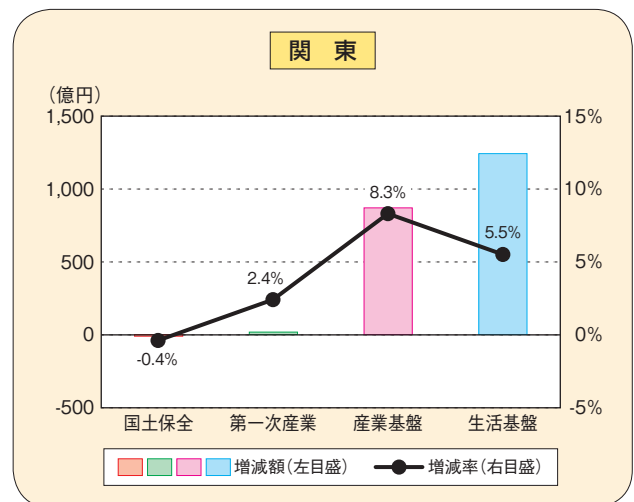
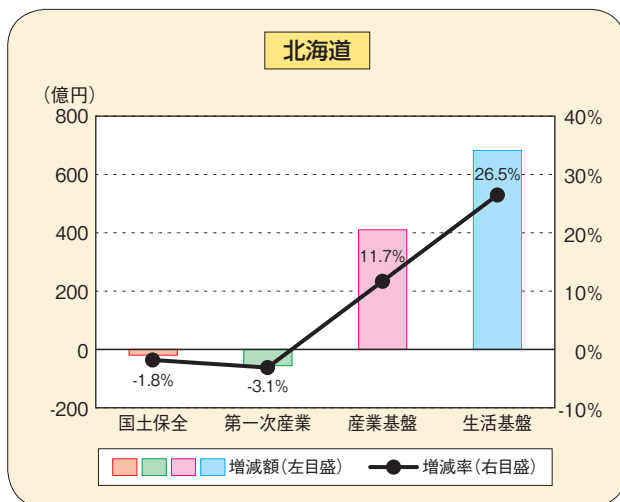
●九州ですべての工事目的が増加

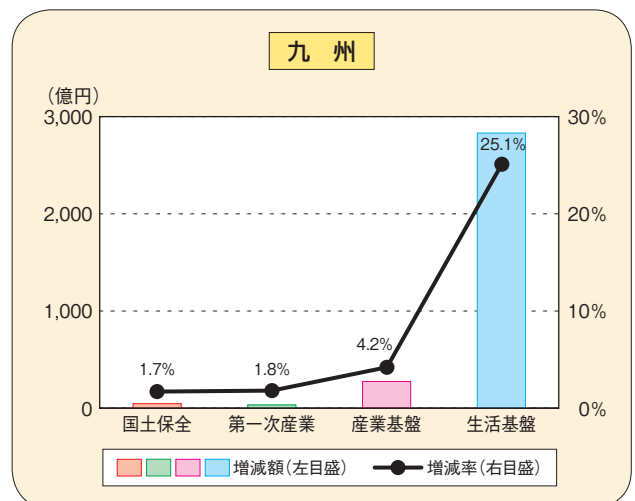
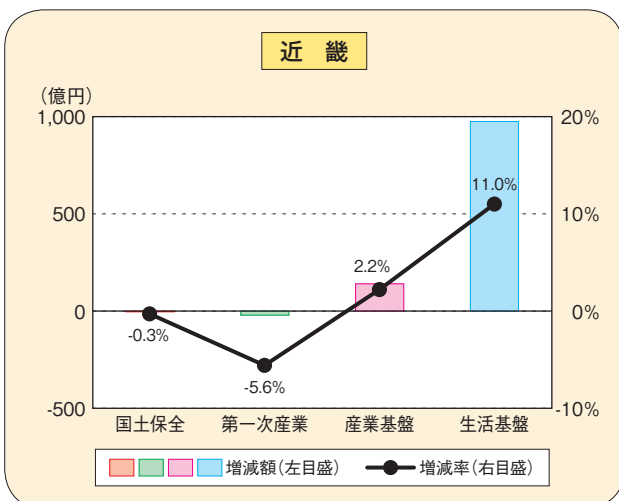
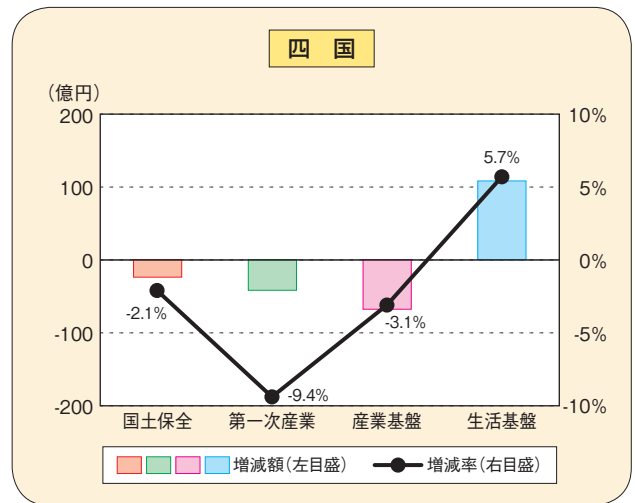
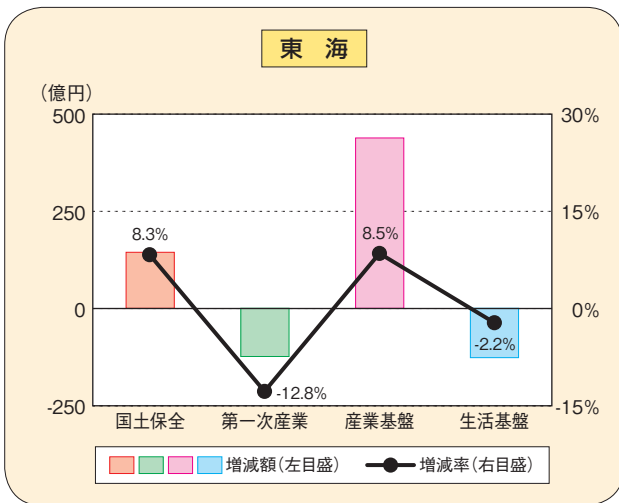
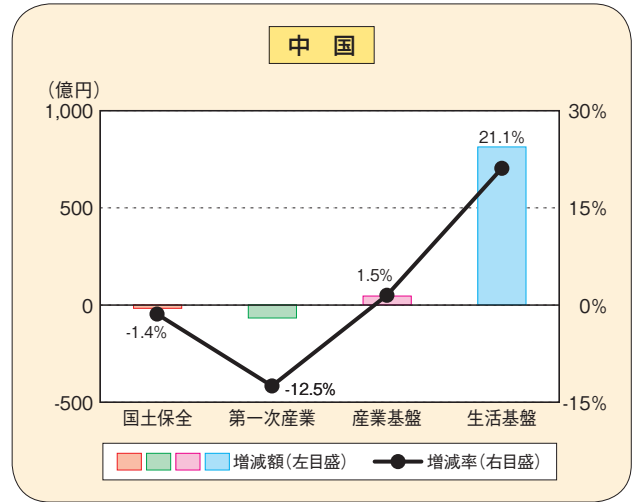
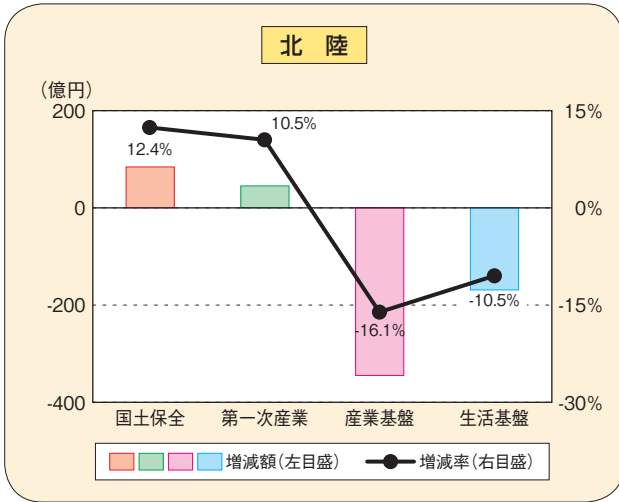
国土保全は、北陸、東海、九州で増加し、増加額では東海が、増加率では北陸が最も大きくなりました。

第一次産業は、北海道、甲信越、東海、近畿、中国、四国で減少し、減少額、減少率ともに東海が最も大きくなりました。

産業基盤は、北陸、四国を除くすべての地域で増加し、増加額では関東が、増加率では北海道が最も大きくなりました。

生活基盤は、東北、北陸、東海を除くすべての地域で増加し、増加額では九州が、増加率では北海道が最も大きくなりました。



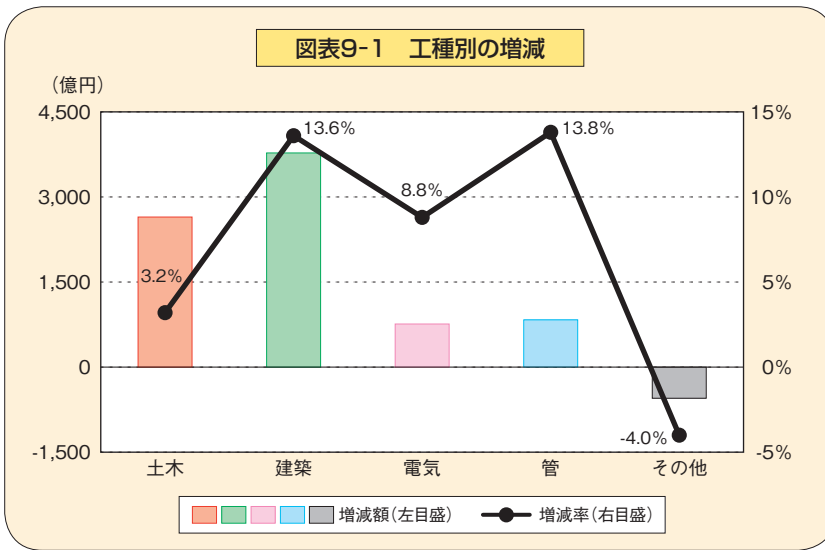


5. 工種別の動き

●その他を除くすべての工種で増加

その他を除くすべての工種で増加しました。(図表9-1)

各工種の構成比をみると(図表10)、前年度に比べ建築が1.6ポイント、管が0.3ポイント、電気が0.2ポイント上昇したのに対し、土木が1.2ポイント、その他が0.9ポイント下降しました。



増減率をみると、その他で△4.0%と低調となりましたが、管で13.8%、建築で13.6%と2桁の増加、電気で8.8%と順調な増加、土木で3.2%と若干の増加となりました。

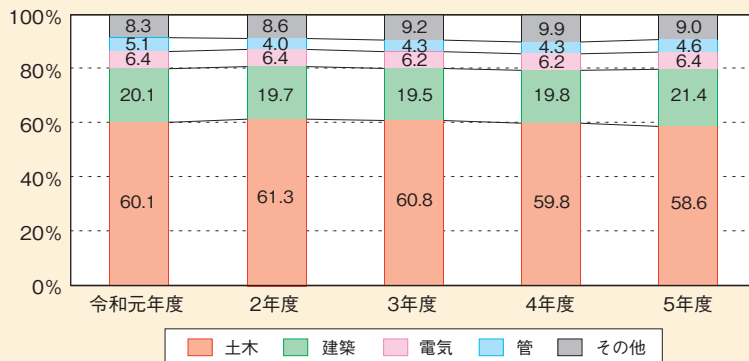
増減額をみると(図表9-2)、その他で549億円の減少となりましたが、建築で3,776億円、土木で2,646億円、管で833億円、電気で760億円の増加となりました。

図表9-2

(金額単位：億円)

区分	土木	建築	電気	管	その他	合計
5年度取扱高	86,326	31,511	9,407	6,863	13,296	147,405
4年度取扱高	83,679	27,735	8,646	6,029	13,846	139,937
増減額	2,646	3,776	760	833	-549	7,468

図表10 過去5年間の工種別取扱高の構成比推移



過去5年間の工種別取扱高の構成比推移をみると(図表10)、土木は縮小傾向にあり、建築は拡大傾向にあります。

各地域の動き

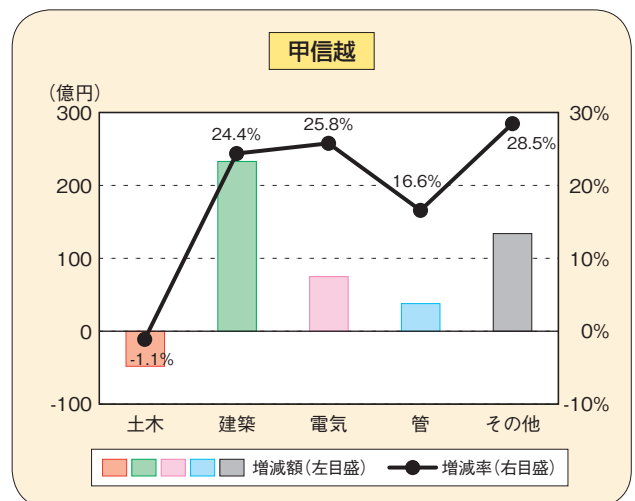
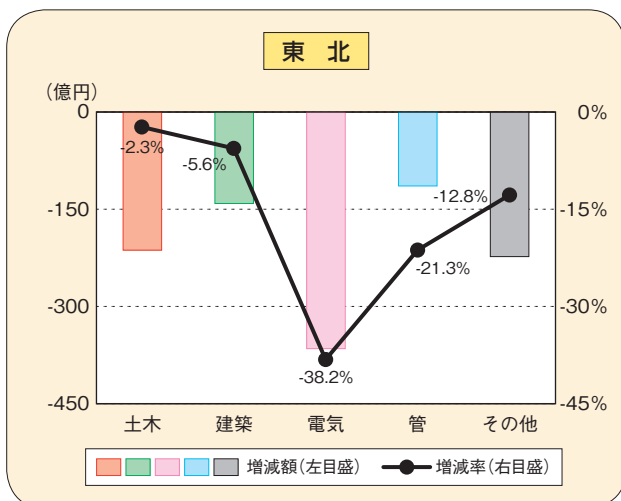
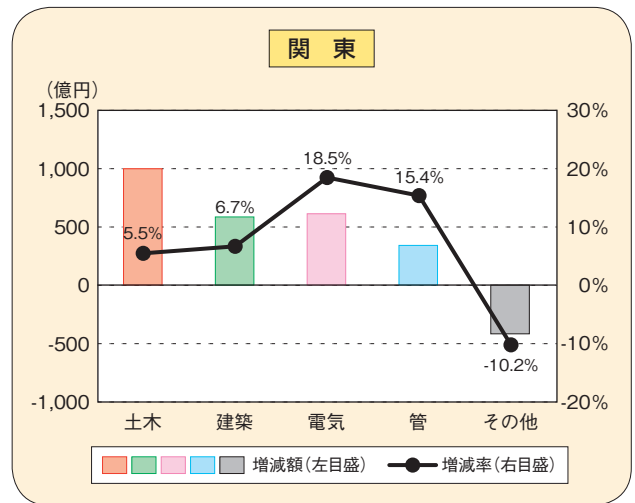
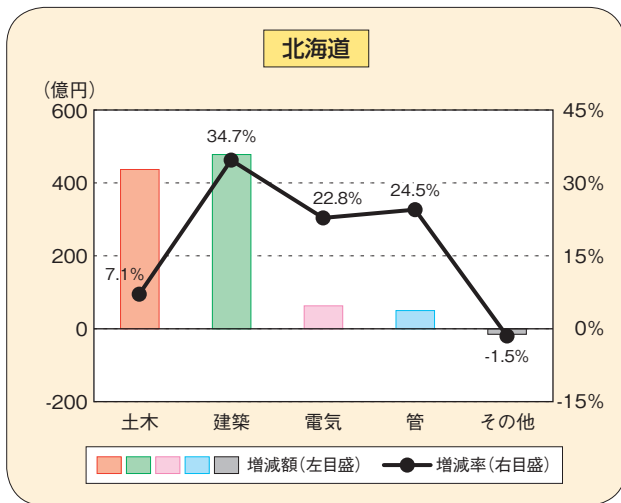
●建築は、東北、北陸、東海を除くすべての地域で増加

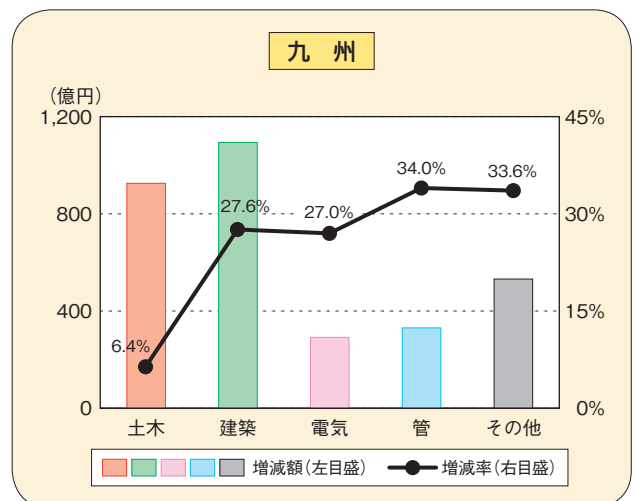
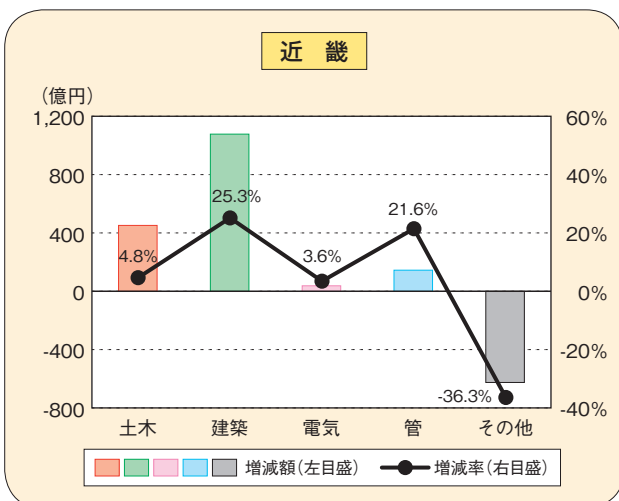
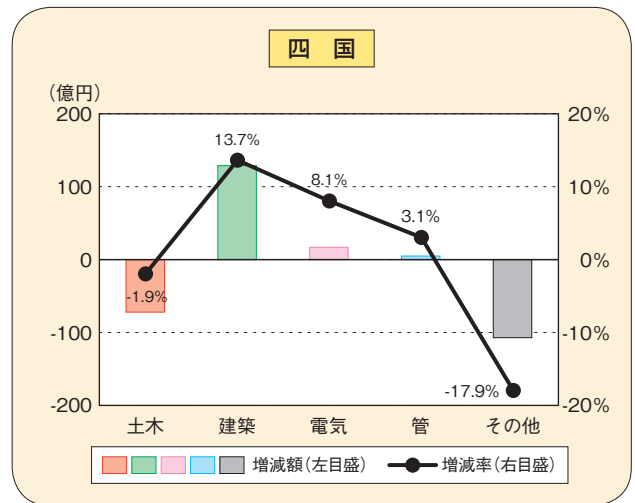
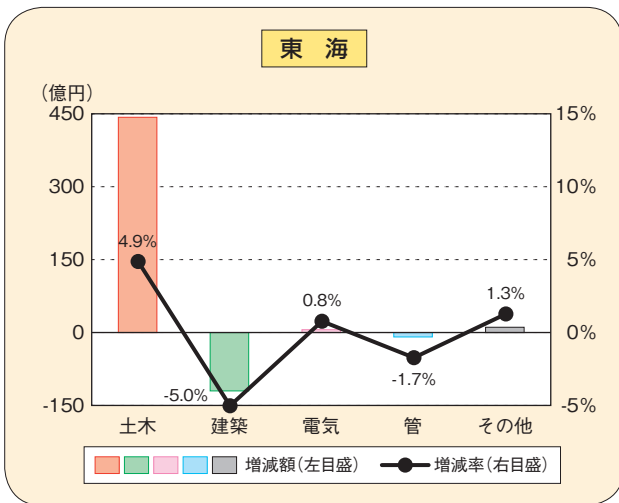
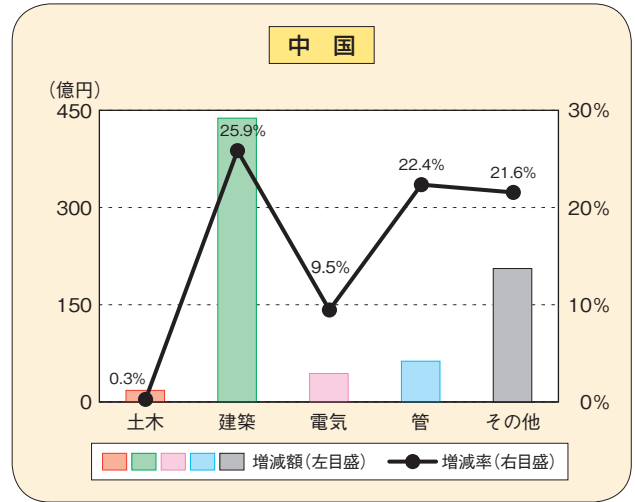
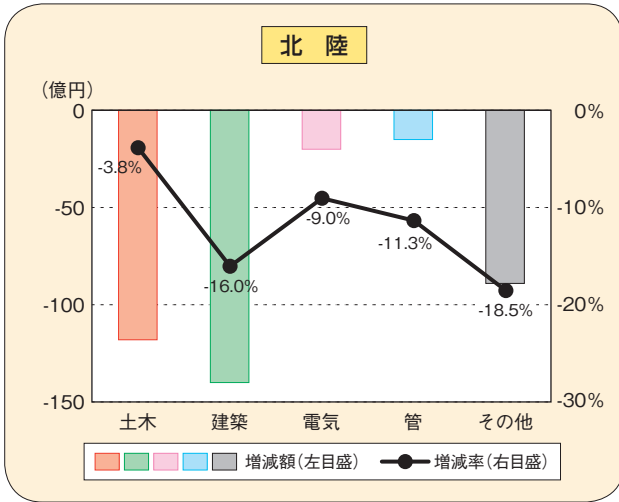
土木は、北海道、関東、東海、近畿、中国、九州で増加し、増加額では関東が、増加率では北海道が最も大きくなりました。

建築は、東北、北陸、東海を除くすべての地域で増加し、増加額では九州が、増加率では北海道が最も大きくなりました。

電気は、東北、北陸を除くすべての地域で増加し、増加額では関東が、増加率では九州が最も大きくなりました。

管は、東北、北陸、東海を除くすべての地域で増加し、増加額では関東が、増加率では九州が最も大きくなりました。



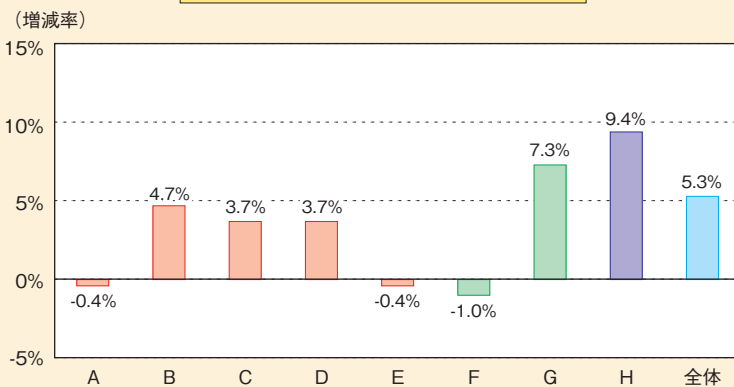


6. 資本金階層別の動き

●個人、3億円未満、10億円未満を除くすべての階層で増加

個人 (A)、3億円未満 (E)、10億円未満 (F) を除くすべての階層で増加しました。特に共同企業体 (H) の階層で9.4%、10億円以上 (G) の階層でも7.3%と順調な増加となりました。(図表11)

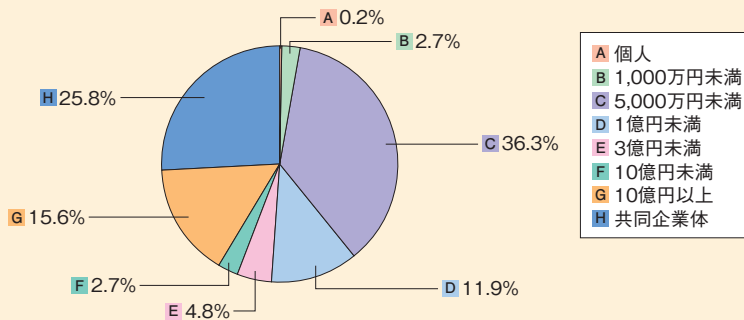
図表11 資本金階層別の増減率



資本金階層の表示

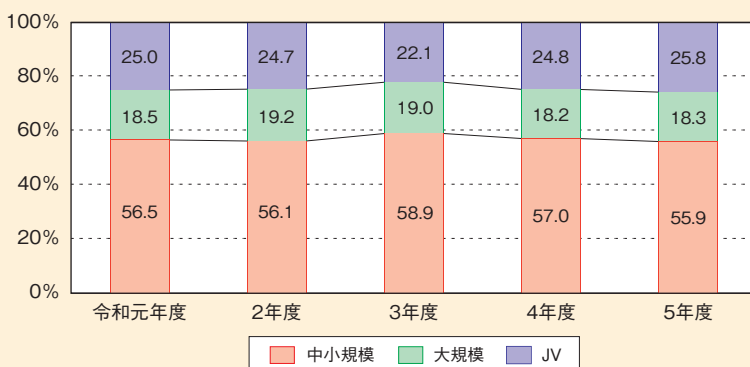
区分	記号	資本金
中小規模	A	個人
	B	1,000万円未満
	C	5,000万円未満
	D	1億円未満
	E	3億円未満
大規模	F	10億円未満
	G	10億円以上
JV	H	共同企業体

図表12 資本金階層別取扱高の構成比



各階層の構成比 (図表12) は、5,000万円未満 (C) が36.3%、共同企業体 (H) が25.8%、10億円以上 (G) が15.6%となりました。

図表13 過去5年間の資本金階層別取扱高の構成比推移



過去5年間の各階層別の構成比推移をみると (図表13)、中小規模は縮小傾向にあり、共同企業体は拡大傾向にあります。

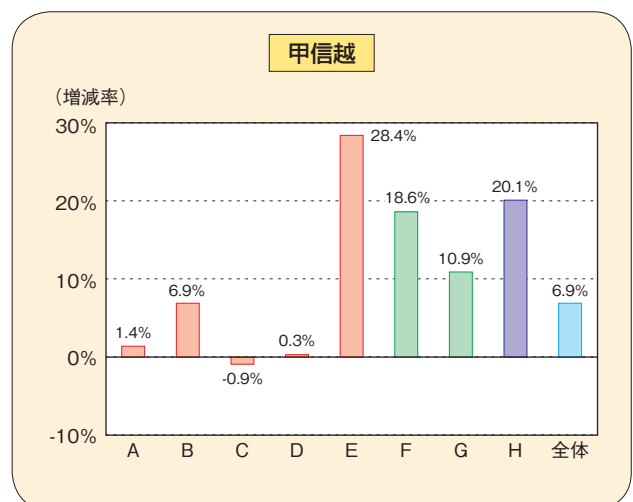
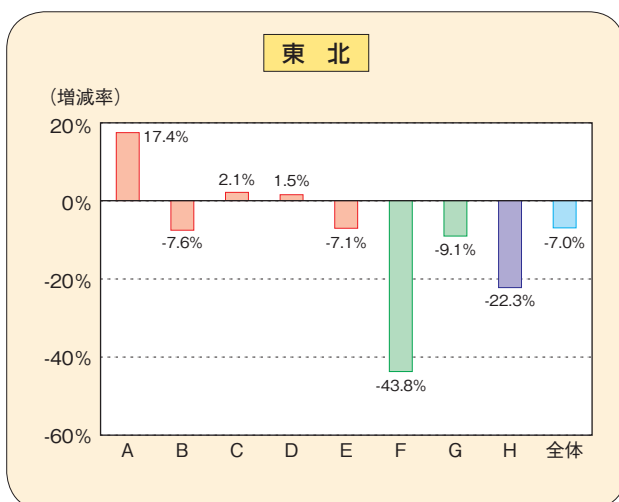
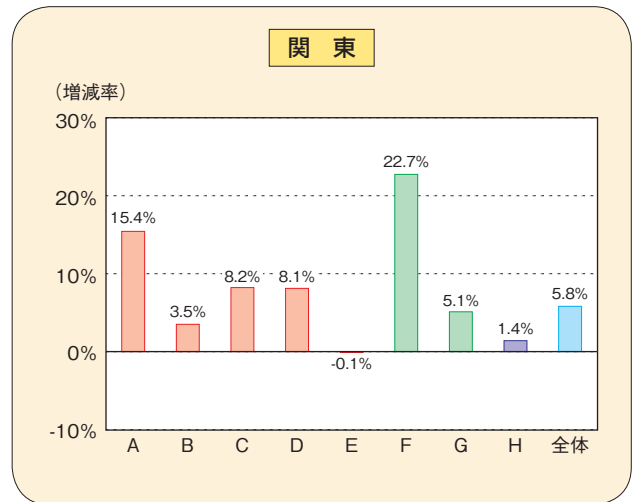
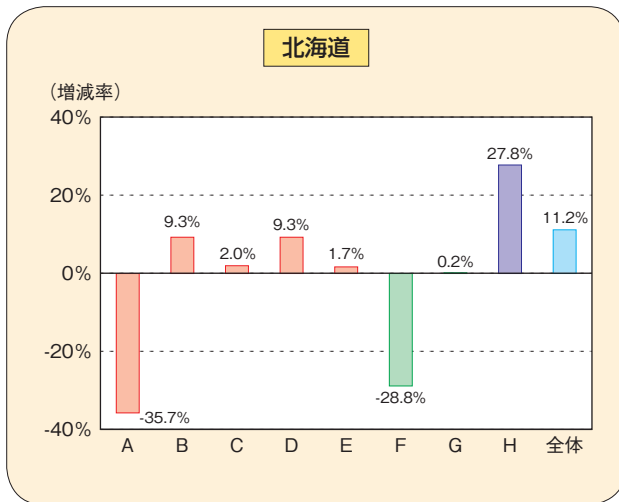
各地域の動き

●九州ですべての階層が増加

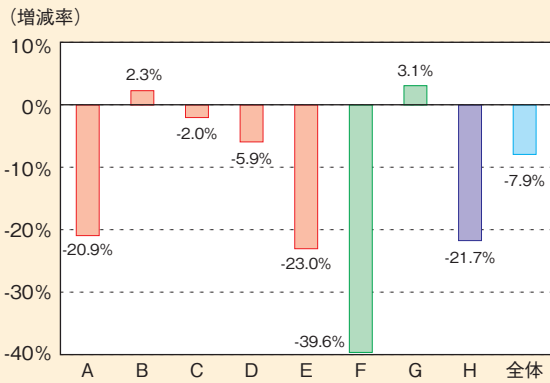
中小規模（A～E）は、九州ですべての階層が増加しました。

大規模（F・G）は、関東、甲信越、中国、九州で両階層とも増加しましたが、東北、四国では両階層とも減少しました。

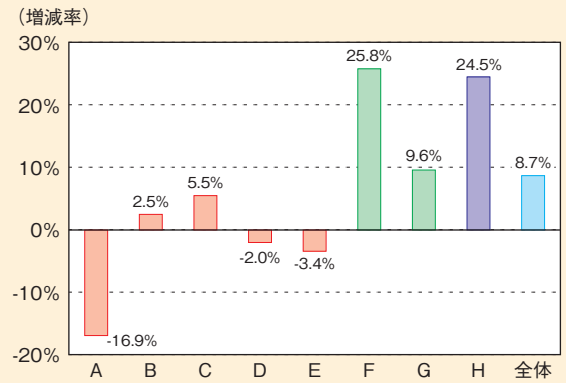
共同企業体（H）は、東北、北陸を除くすべての地域で増加しました。



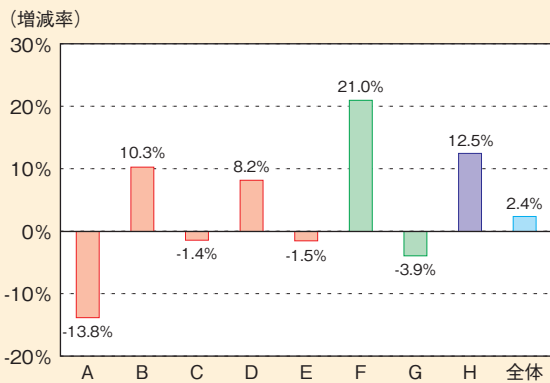
北陸



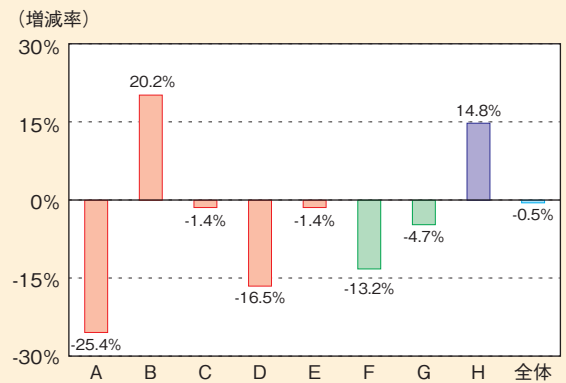
中国



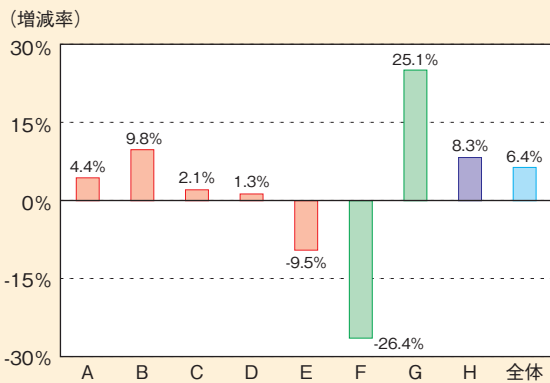
東海



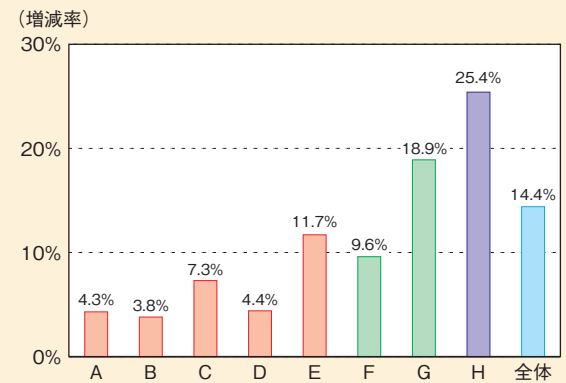
四国



近畿



九州

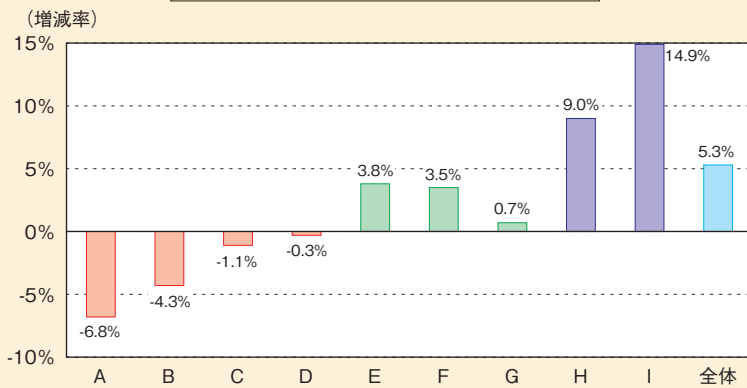


7. 請負金額階層別の動き

●小規模の階層を除くすべての階層で増加

小規模（A～D）はすべての階層で減少しましたが、中規模（E～G）、大規模（H～I）は、すべての階層で増加しました。（図表14）

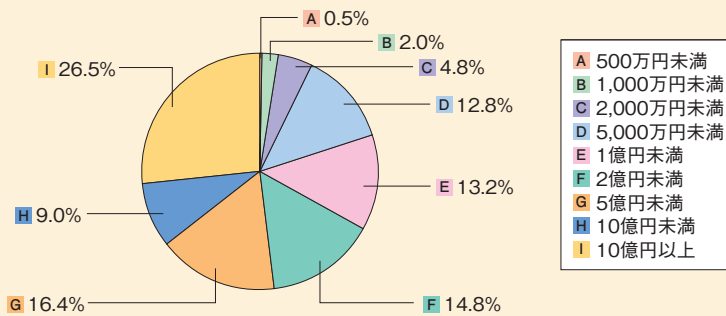
図表14 請負金額階層別の増減率



請負金額階層の表示

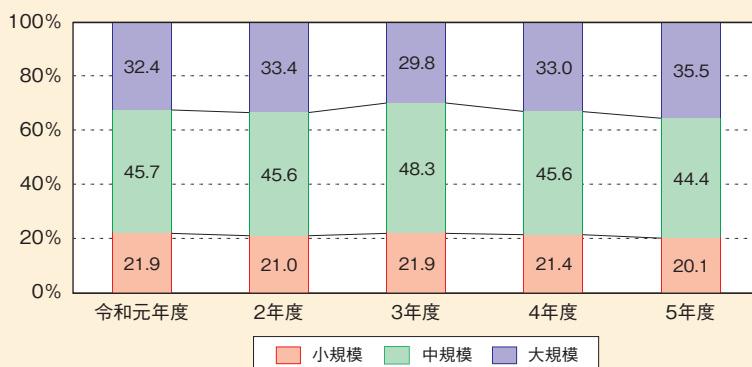
区分	記号	請負金額
小規模	A	500万円未満
	B	1,000万円未満
	C	2,000万円未満
	D	5,000万円未満
中規模	E	1億円未満
	F	2億円未満
	G	5億円未満
大規模	H	10億円未満
	I	10億円以上

図表15 請負金額階層別取扱高の構成比



各階層の構成比（図表15）は、10億円以上（I）が26.5%、5億円未満（G）が16.4%、2億円未満（F）が14.8%となりました。

図表16 過去5年間の請負金額階層別取扱高の構成比推移



過去5年間の各階層別の構成比推移をみると（図表16）、大規模は拡大傾向にあり、中規模、小規模は縮小傾向にあります。

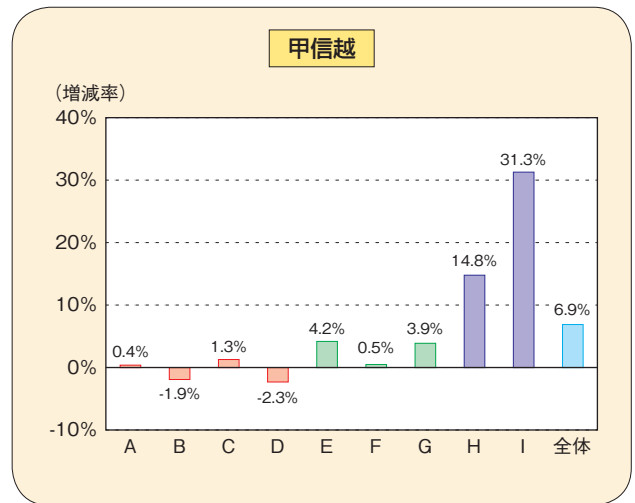
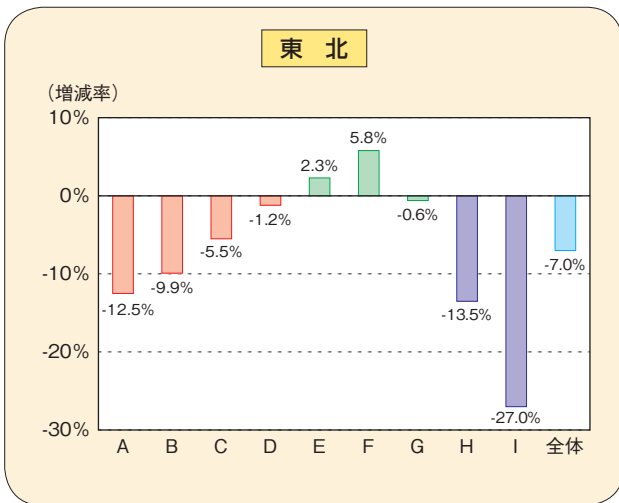
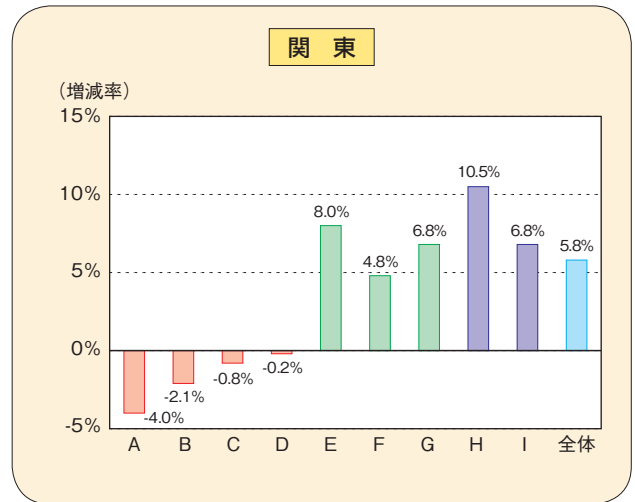
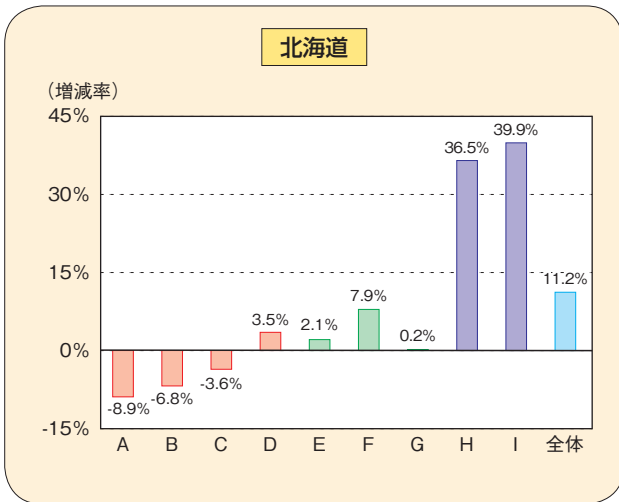
各地域の動き

●東北、北陸を除くすべての地域で大規模の階層が増加

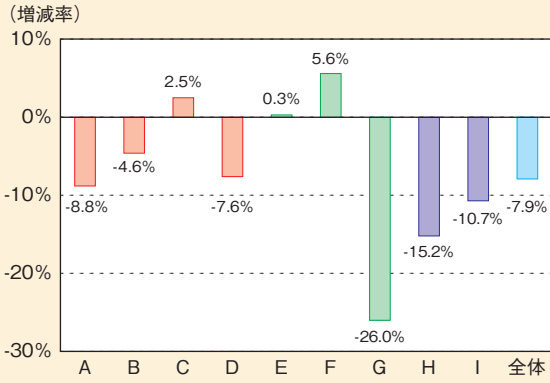
小規模（A～D）は、東北、関東、東海、九州ですべての階層が減少しました。

中規模（E～G）は、北海道、関東、甲信越、九州ですべての階層が増加しました。

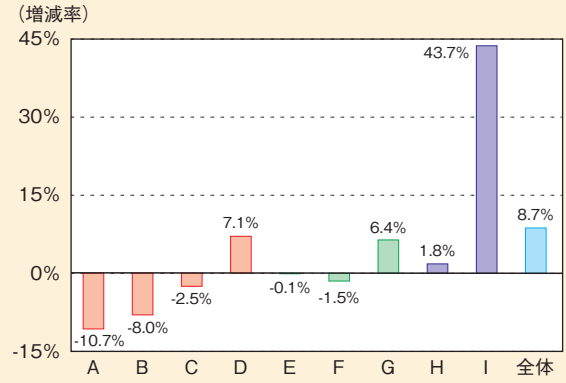
大規模（H・I）は、東北、北陸を除くすべての地域で両階層とも増加しました。



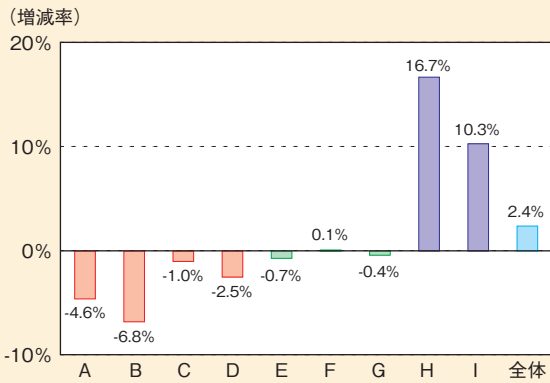
北陸



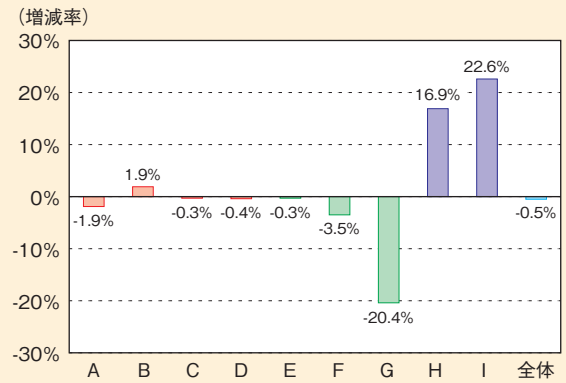
中国



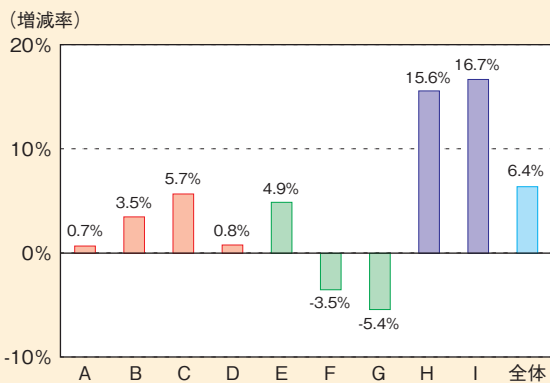
東海



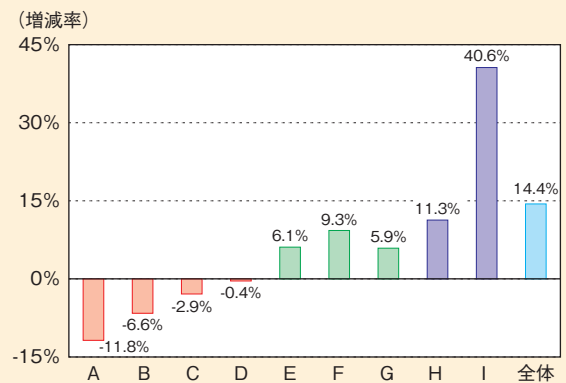
四国



近畿



九州



1. 工事場所別・発注者別保証取扱高

発注者 工事場所	国		独立行政法人等		都道府県		市区町村		地方公社		その他		合計	
	請負金額	増減率	請負金額	増減率	請負金額	増減率	請負金額	増減率	請負金額	増減率	請負金額	増減率	請負金額	増減率
北海道	265,408	-6.7%	154,376	43.5%	232,362	3.1%	312,539	23.4%	1,189	47.4%	42,216	20.9%	1,008,093	11.2%
青森	26,096	16.7%	5,395	-27.4%	76,605	-0.5%	55,107	2.4%	1,428	42.8%	17,928	63.7%	182,562	5.8%
岩手	26,839	-8.3%	13,795	57.5%	58,223	-8.7%	59,695	10.1%	152	-48.4%	8,174	-43.5%	166,879	-2.3%
宮城	45,418	4.2%	17,412	-12.4%	91,761	1.8%	121,300	-2.9%	3,245	42.1%	15,727	-36.6%	294,865	-3.5%
秋田	46,514	-20.0%	7,732	89.9%	65,383	0.1%	42,143	32.4%	95	-85.4%	4,378	-56.9%	166,248	-2.3%
山形	33,155	-18.2%	7,140	60.5%	59,165	-13.1%	60,590	10.1%	1,212	61.5%	3,398	-62.7%	164,663	-7.5%
福島	125,901	-14.9%	23,454	-60.6%	140,058	-3.3%	127,306	-11.5%	113	87.9%	6,385	-42.4%	423,219	-16.6%
東北計	303,926	-11.1%	74,930	-28.0%	491,197	-3.5%	466,144	0.5%	6,247	23.8%	55,993	-30.5%	1,398,439	-7.0%
茨城	70,080	0.4%	74,248	-13.3%	111,652	2.9%	129,086	1.1%	5,599	-28.4%	17,395	-11.9%	408,063	-2.7%
栃木	13,368	-7.1%	14,158	-38.4%	69,645	0.5%	73,624	6.6%	2,441	6.0%	10,830	55.7%	184,068	-0.5%
群馬	15,728	16.8%	13,222	53.1%	78,777	10.5%	95,209	14.9%	1,649	-10.4%	10,637	5.3%	215,223	14.4%
埼玉	47,045	23.7%	34,088	41.0%	149,003	9.6%	217,673	-14.8%	4,367	-10.1%	25,825	11.8%	478,001	-0.7%
千葉	40,692	1.7%	76,608	17.4%	121,753	11.0%	164,694	-3.9%	2,787	-33.9%	32,945	20.7%	439,483	5.2%
東京	123,147	14.3%	147,958	20.6%	660,317	6.7%	385,092	32.2%	39,552	-8.6%	108,073	12.1%	1,464,141	14.4%
神奈川	82,957	12.3%	111,686	-11.5%	101,581	1.0%	307,939	-8.7%	29,129	31.0%	41,882	105.6%	675,176	-0.8%
関東計	393,020	10.0%	471,970	3.6%	1,292,731	6.5%	1,373,319	2.9%	85,526	-1.2%	247,590	21.4%	3,864,158	5.8%
山梨	10,704	0.8%	15,269	-1.1%	71,000	3.0%	43,512	6.0%	344	-18.8%	3,764	-9.5%	144,595	2.8%
長野	40,983	-5.2%	35,159	38.6%	67,763	0.7%	69,702	13.3%	911	-14.5%	10,028	82.6%	224,549	10.1%
新潟	56,994	-11.0%	15,587	2.5%	102,141	8.5%	113,179	11.0%	17	-83.5%	17,165	57.0%	305,085	6.6%
甲信越計	108,682	-7.8%	66,016	17.9%	240,905	4.6%	226,394	10.7%	1,273	-20.3%	30,958	50.4%	674,230	6.9%
富山	27,877	2.4%	21,189	111.4%	44,125	1.9%	32,843	-2.0%	294	-62.8%	5,787	77.2%	132,117	11.9%
石川	23,912	6.2%	17,691	-21.2%	59,983	4.6%	55,924	-20.7%	220	-22.2%	4,149	1.4%	161,881	-8.7%
福井	41,842	10.9%	15,593	-68.5%	54,928	-3.6%	39,310	4.8%	15	-68.9%	3,976	-64.1%	155,667	-19.3%
北陸計	93,631	7.1%	54,474	-33.6%	159,037	0.9%	128,079	-9.5%	530	-52.8%	13,913	-24.5%	449,666	-7.9%
静岡	44,013	-5.9%	28,322	-25.6%	112,231	3.1%	139,608	5.2%	244	-71.9%	14,312	9.4%	338,732	-0.5%
愛知	65,057	-16.5%	43,635	-6.1%	156,418	2.9%	261,338	8.4%	53,814	282.8%	44,204	21.6%	624,469	10.0%
岐阜	65,781	29.1%	35,158	-10.4%	61,411	-24.6%	73,071	-6.9%	479	-75.7%	10,744	-7.6%	246,646	-6.5%
三重	39,177	16.0%	16,120	-21.5%	62,165	-13.8%	74,671	8.1%	31	-15.3%	10,130	-12.3%	202,296	-2.3%
東海計	214,029	2.2%	123,237	-14.6%	392,225	-5.3%	548,690	5.2%	54,570	222.3%	79,391	9.3%	1,412,144	2.4%

(金額単位：百万円)

発注者 工事場所	国		独立行政法人等		都道府県		市区町村		地方公社		その他		合計	
	請負金額	増減率	請負金額	増減率	請負金額	増減率	請負金額	増減率	請負金額	増減率	請負金額	増減率	請負金額	増減率
滋賀	17,291	5.2%	55,165	38.5%	47,209	-19.0%	40,824	-11.8%	1,666	6.0%	10,406	54.5%	172,564	2.0%
京都	24,202	8.6%	35,313	-34.5%	47,858	18.9%	104,538	-1.9%	1,552	48.2%	7,671	46.2%	221,136	-3.6%
大阪	20,472	-15.9%	176,926	9.7%	81,516	-1.9%	312,364	13.6%	5,578	-41.7%	85,249	16.0%	682,108	8.8%
兵庫	33,597	-17.7%	59,416	43.0%	109,540	13.6%	155,502	-24.5%	5,235	-33.6%	98,117	203.8%	461,411	8.6%
奈良	22,113	16.9%	4,504	93.4%	32,004	14.9%	38,743	43.0%	821	518.3%	15,605	63.1%	113,792	32.5%
和歌山	48,022	0.0%	5,673	-41.3%	58,684	7.6%	49,707	-8.7%	601	71.2%	4,775	-23.2%	167,464	-3.3%
近畿計	165,700	-3.0%	337,001	9.2%	376,814	4.5%	701,679	-1.9%	15,455	-24.8%	221,827	66.1%	1,818,477	6.4%
鳥取	24,468	52.2%	5,422	110.3%	34,718	6.0%	29,102	21.0%	100	752.1%	3,287	0.3%	97,099	23.3%
島根	32,888	-10.8%	7,605	151.6%	55,179	-7.9%	44,743	-8.8%	211	-59.7%	7,960	167.4%	148,589	-2.5%
岡山	30,824	10.8%	14,944	-24.2%	41,645	5.8%	106,971	28.8%	540	—	9,660	-7.0%	204,586	13.5%
広島	34,828	-13.9%	18,010	-28.5%	67,424	-18.3%	156,877	5.2%	14,254	280.0%	20,588	101.4%	311,983	0.2%
山口	28,164	26.8%	17,714	57.5%	57,661	-2.0%	90,425	55.6%	0	—	6,869	-46.0%	200,835	23.1%
中国計	151,174	5.4%	63,697	3.1%	256,629	-6.2%	428,120	17.8%	15,107	252.2%	48,365	22.2%	963,095	8.7%
徳島	27,334	-16.1%	10,285	108.2%	53,604	-3.0%	40,340	9.6%	80	25.8%	1,254	-66.1%	132,900	-0.4%
香川	5,881	-37.5%	8,072	-8.5%	37,539	3.3%	31,845	-3.4%	7	-7.0%	10,858	-7.6%	94,205	-5.1%
愛媛	28,257	-11.8%	13,642	-3.0%	66,594	3.3%	64,211	-0.2%	0	—	6,174	40.1%	178,880	-0.2%
高知	42,708	-0.5%	11,274	133.2%	59,815	-2.0%	42,432	-11.7%	106	-81.9%	6,665	190.3%	163,003	2.1%
四国計	104,183	-10.9%	43,274	32.5%	217,553	0.2%	178,830	-1.8%	194	-70.6%	24,953	12.7%	568,989	-0.5%
福岡	62,301	-16.9%	27,444	38.1%	122,986	10.3%	198,617	7.1%	20,740	-2.1%	27,267	20.9%	459,357	5.5%
佐賀	70,732	297.6%	6,897	32.7%	37,194	-35.1%	33,296	-15.6%	145	85.7%	15,667	97.5%	163,933	28.3%
長崎	36,909	22.4%	24,080	7.4%	83,074	15.6%	94,106	13.7%	533	45.8%	8,605	41.2%	247,309	15.8%
熊本	71,389	-11.6%	8,654	182.7%	95,288	6.3%	111,085	0.8%	71	-62.2%	14,429	44.0%	300,918	2.4%
大分	24,615	1.8%	8,801	-33.6%	87,248	28.0%	52,178	23.3%	1,807	192.0%	5,091	65.3%	179,743	18.5%
宮崎	36,056	25.6%	10,197	137.8%	71,504	20.9%	57,755	21.9%	649	-63.2%	5,214	695.8%	181,377	27.8%
鹿児島	336,368	22.1%	12,129	3.1%	85,025	4.8%	94,789	26.5%	3,381	-19.4%	14,294	199.7%	545,988	20.7%
沖縄	232,161	20.1%	24,120	-30.7%	66,464	11.6%	106,779	15.5%	1,198	16.1%	21,430	40.4%	452,154	14.1%
九州計	870,535	20.0%	122,324	6.7%	648,784	8.4%	748,608	10.9%	28,528	-3.1%	112,001	59.1%	2,530,783	14.4%
その他	3,403	360.8%	28,283	9.9%	0	—	0	—	0	—	20,750	-19.3%	52,437	0.5%
合計	2,673,695	4.6%	1,539,588	3.1%	4,308,242	2.6%	5,112,404	5.3%	208,624	24.9%	897,961	24.3%	14,740,516	5.3%

2. 工事場所別・工事目的別保証取扱高

工事目的 工事場所	国土保全		第一次産業		産業基盤		生活基盤		合計	
	請負金額	増減率	請負金額	増減率	請負金額	増減率	請負金額	増減率	請負金額	増減率
北海道	114,873	-1.8%	174,930	-3.1%	392,100	11.7%	326,188	26.5%	1,008,093	11.2%
青森	24,420	38.3%	28,888	6.1%	53,805	-0.1%	75,447	2.3%	182,562	5.8%
岩手	22,683	-7.7%	21,284	3.7%	69,956	17.5%	52,955	-19.9%	166,879	-2.3%
宮城	45,037	-7.9%	22,649	-12.1%	96,043	6.1%	131,135	-6.6%	294,865	-3.5%
秋田	41,640	-10.9%	23,736	-9.1%	55,960	8.0%	44,911	-1.3%	166,248	-2.3%
山形	25,284	9.4%	19,795	-6.5%	58,616	-11.2%	60,966	-9.9%	164,663	-7.5%
福島	58,571	-1.8%	40,787	14.8%	106,276	-6.7%	217,583	-27.1%	423,219	-16.6%
東北計	217,638	-1.4%	157,142	0.5%	440,659	1.2%	583,000	-15.7%	1,398,439	-7.0%
茨城	41,232	-9.1%	16,132	-8.3%	141,057	8.2%	209,641	-7.2%	408,063	-2.7%
栃木	36,265	-24.5%	11,032	25.6%	59,314	-0.5%	77,457	12.9%	184,068	-0.5%
群馬	19,108	0.2%	12,555	-3.7%	78,163	18.1%	105,395	17.3%	215,223	14.4%
埼玉	52,496	-4.7%	9,357	-0.8%	94,743	4.4%	321,404	-1.5%	478,001	-0.7%
千葉	26,336	-2.9%	14,495	2.1%	151,343	20.3%	247,306	-1.4%	439,483	5.2%
東京	71,469	33.9%	3,785	37.5%	371,817	20.6%	1,017,069	11.1%	1,464,141	14.4%
神奈川	35,656	0.1%	5,931	2.8%	236,297	-10.8%	397,290	6.1%	675,176	-0.8%
関東計	282,564	-0.4%	73,290	2.4%	1,132,738	8.3%	2,375,565	5.5%	3,864,158	5.8%
山梨	20,723	16.2%	19,746	12.9%	52,242	-4.1%	51,883	2.2%	144,595	2.8%
長野	43,367	-4.5%	13,306	-8.7%	94,522	8.4%	73,352	29.1%	224,549	10.1%
新潟	42,782	-11.0%	33,382	-17.7%	102,910	7.3%	126,009	23.8%	305,085	6.6%
甲信越計	106,873	-4.0%	66,435	-8.5%	249,675	5.1%	251,245	20.0%	674,230	6.9%
富山	25,764	23.2%	16,340	4.6%	53,451	17.8%	36,560	1.0%	132,117	11.9%
石川	19,739	-2.7%	19,242	33.6%	56,739	-15.0%	66,160	-12.7%	161,881	-8.7%
福井	31,309	15.4%	12,425	-7.4%	69,676	-31.9%	42,255	-15.5%	155,667	-19.3%
北陸計	76,813	12.4%	48,008	10.5%	179,867	-16.1%	144,976	-10.5%	449,666	-7.9%
静岡	55,332	1.8%	24,999	5.4%	129,816	-2.2%	128,583	-0.8%	338,732	-0.5%
愛知	62,531	-1.3%	29,160	-28.1%	245,397	23.3%	287,379	8.5%	624,469	10.0%
岐阜	44,333	45.1%	16,874	-1.2%	104,617	-1.0%	80,821	-26.8%	246,646	-6.5%
三重	26,398	1.8%	13,356	-13.5%	82,197	1.8%	80,344	-5.3%	202,296	-2.3%
東海計	188,595	8.3%	84,390	-12.8%	562,030	8.5%	577,129	-2.2%	1,412,144	2.4%

(金額単位：百万円)

工事目的 工事場所	国土保全		第一次産業		産業基盤		生活基盤		合計	
	請負金額	増減率	請負金額	増減率	請負金額	増減率	請負金額	増減率	請負金額	増減率
滋賀	15,672	6.5%	5,525	-33.4%	93,956	23.1%	57,410	-17.8%	172,564	2.0%
京都	20,114	-2.9%	7,526	29.8%	69,757	-16.6%	123,737	3.8%	221,136	-3.6%
大阪	35,783	15.7%	1,247	-21.9%	242,269	9.9%	402,809	7.8%	682,108	8.8%
兵庫	36,472	-24.9%	10,031	-18.1%	124,833	-9.3%	290,073	28.0%	461,411	8.6%
奈良	17,031	2.6%	3,046	-2.6%	33,926	24.6%	59,787	53.5%	113,792	32.5%
和歌山	29,665	25.2%	8,965	21.0%	78,558	-6.4%	50,274	-13.5%	167,464	-3.3%
近畿計	154,739	-0.3%	36,343	-5.6%	643,302	2.2%	984,093	11.0%	1,818,477	6.4%
鳥取	15,430	12.7%	3,114	-40.3%	42,508	28.8%	36,046	34.2%	97,099	23.3%
島根	27,966	-6.2%	15,558	-5.4%	49,138	-21.2%	55,925	27.8%	148,589	-2.5%
岡山	22,778	5.8%	9,010	-18.7%	60,050	6.6%	112,746	23.4%	204,586	13.5%
広島	40,236	-14.9%	9,026	-12.9%	101,645	-7.6%	161,075	12.1%	311,983	0.2%
山口	23,622	21.1%	11,096	-3.5%	65,641	24.5%	100,475	26.5%	200,835	23.1%
中国計	130,034	-1.4%	47,806	-12.5%	318,984	1.5%	466,269	21.1%	963,095	8.7%
徳島	28,966	1.2%	11,043	-10.1%	48,647	-6.4%	44,242	9.3%	132,900	-0.4%
香川	9,281	2.4%	4,394	-29.6%	35,610	-3.7%	44,918	-4.5%	94,205	-5.1%
愛媛	36,617	-11.1%	14,188	-2.5%	62,141	-2.3%	65,932	10.0%	178,880	-0.2%
高知	35,016	4.8%	11,826	-6.7%	70,746	-1.0%	45,412	7.7%	163,003	2.1%
四国計	109,882	-2.1%	41,453	-9.4%	217,147	-3.1%	200,506	5.7%	568,989	-0.5%
福岡	54,255	-3.8%	17,620	-6.5%	132,583	2.2%	254,898	10.6%	459,357	5.5%
佐賀	18,336	-21.3%	11,395	-19.7%	31,092	1.8%	103,109	72.6%	163,933	28.3%
長崎	27,708	2.8%	26,845	10.8%	93,035	7.5%	99,719	31.4%	247,309	15.8%
熊本	61,730	-6.0%	29,630	9.7%	103,969	-1.5%	105,588	10.4%	300,918	2.4%
大分	34,477	26.5%	21,024	9.4%	67,414	3.9%	56,826	40.9%	179,743	18.5%
宮崎	30,764	33.7%	15,394	12.8%	69,249	17.6%	65,969	42.2%	181,377	27.8%
鹿児島	29,940	-5.1%	29,615	-6.4%	101,889	5.6%	384,543	31.4%	545,988	20.7%
沖縄	8,775	18.2%	27,556	1.5%	75,398	0.9%	340,423	18.6%	452,154	14.1%
九州計	265,988	1.7%	179,082	1.8%	674,633	4.2%	1,411,078	25.1%	2,530,783	14.4%
その他	3,572	105.6%	4,034	-14.2%	2,598	-87.7%	42,232	71.6%	52,437	0.5%
合計	1,651,576	0.9%	912,916	-3.0%	4,813,737	3.8%	7,362,286	8.6%	14,740,516	5.3%

3. 工事場所別・工種別保証取扱高

工種 工事場所	土木		建築		電気		管		その他		合計	
	請負金額	増減率	請負金額	増減率	請負金額	増減率	請負金額	増減率	請負金額	増減率	請負金額	増減率
北海道	662,989	7.1%	185,973	34.7%	34,319	22.8%	25,758	24.5%	99,051	-1.5%	1,008,093	11.2%
青森	109,705	6.2%	34,999	12.5%	8,562	9.4%	6,553	-16.8%	22,740	1.6%	182,562	5.8%
岩手	118,173	2.8%	24,512	-11.4%	6,996	-26.5%	3,957	-20.4%	13,241	-2.7%	166,879	-2.3%
宮城	181,003	-6.1%	44,037	-2.6%	16,118	-7.8%	11,594	-25.0%	42,111	21.4%	294,865	-3.5%
秋田	119,788	-2.2%	25,362	-4.7%	5,576	-6.2%	2,947	-29.3%	12,572	14.8%	166,248	-2.3%
山形	106,420	4.5%	29,913	-30.1%	6,696	-28.0%	6,424	-23.9%	15,209	-2.2%	164,663	-7.5%
福島	270,733	-7.2%	80,197	0.6%	15,260	-66.6%	10,801	-15.8%	46,227	-40.2%	423,219	-16.6%
東北計	905,825	-2.3%	239,022	-5.6%	59,209	-38.2%	42,279	-21.3%	152,102	-12.8%	1,398,439	-7.0%
茨城	238,185	4.9%	98,629	-15.6%	26,505	-6.3%	18,301	-5.3%	26,442	-4.4%	408,063	-2.7%
栃木	113,587	-7.3%	36,281	21.3%	9,664	-7.4%	8,897	34.5%	15,638	1.2%	184,068	-0.5%
群馬	116,921	11.5%	44,820	15.0%	12,739	-19.3%	13,234	36.5%	27,506	46.1%	215,223	14.4%
埼玉	246,993	6.1%	102,185	-25.0%	54,779	45.3%	24,247	-5.3%	49,796	0.8%	478,001	-0.7%
千葉	231,482	13.2%	93,507	-24.2%	46,725	38.3%	26,431	71.9%	41,337	1.5%	439,483	5.2%
東京	602,457	13.9%	419,139	36.4%	181,743	20.4%	123,203	15.5%	137,597	-26.1%	1,464,141	14.4%
神奈川	373,828	-7.2%	131,795	14.4%	60,141	11.1%	41,574	8.0%	67,836	-2.8%	675,176	-0.8%
関東計	1,923,454	5.5%	926,358	6.7%	392,299	18.5%	255,889	15.4%	366,155	-10.2%	3,864,158	5.8%
山梨	99,876	8.2%	17,762	-20.0%	6,078	-23.2%	7,447	21.7%	13,431	11.8%	144,595	2.8%
長野	147,085	-1.0%	47,104	54.0%	8,413	34.8%	7,577	22.5%	14,368	16.5%	224,549	10.1%
新潟	183,802	-5.6%	54,056	26.3%	22,384	47.7%	11,996	10.4%	32,845	43.7%	305,085	6.6%
甲信越計	430,763	-1.1%	118,923	24.4%	36,876	25.8%	27,021	16.6%	60,646	28.5%	674,230	6.9%
富山	94,102	5.9%	21,504	43.4%	6,068	76.2%	1,421	-8.5%	9,019	-3.0%	132,117	11.9%
石川	102,168	-4.0%	29,460	-21.4%	8,429	-11.5%	6,510	-2.8%	15,314	-10.4%	161,881	-8.7%
福井	106,426	-10.8%	23,200	-35.2%	6,478	-35.8%	4,560	-21.7%	15,001	-31.4%	155,667	-19.3%
北陸計	302,697	-3.8%	74,165	-16.0%	20,975	-9.0%	12,491	-11.3%	39,335	-18.5%	449,666	-7.9%
静岡	235,367	-0.7%	51,608	-0.9%	15,670	-1.0%	11,296	8.9%	24,788	-1.5%	338,732	-0.5%
愛知	400,609	12.4%	112,731	6.1%	39,257	7.9%	31,082	2.3%	40,787	6.5%	624,469	10.0%
岐阜	180,316	4.3%	34,834	-38.8%	10,190	-18.1%	11,209	1.4%	10,095	-3.1%	246,646	-6.5%
三重	140,746	-3.9%	31,558	14.9%	8,895	1.8%	3,053	-47.2%	18,042	-3.2%	202,296	-2.3%
東海計	957,040	4.9%	230,733	-5.0%	74,013	0.8%	56,642	-1.7%	93,715	1.3%	1,412,144	2.4%

(金額単位：百万円)

工種 工事場所	土木		建築		電気		管		その他		合計	
	請負金額	増減率	請負金額	増減率	請負金額	増減率	請負金額	増減率	請負金額	増減率	請負金額	増減率
滋 賀	122,202	16.2%	26,981	-22.0%	9,050	-17.8%	6,532	-16.9%	7,797	-26.2%	172,564	2.0%
京 都	123,776	-10.1%	60,523	19.8%	11,170	-34.4%	12,883	-17.1%	12,782	47.9%	221,136	-3.6%
大 阪	355,115	15.7%	192,664	0.6%	53,428	8.6%	37,121	45.5%	43,779	-18.6%	682,108	8.8%
兵 庫	197,221	-6.3%	194,269	87.3%	26,244	16.1%	16,242	26.6%	27,432	-63.6%	461,411	8.6%
奈 良	57,992	14.1%	36,787	80.9%	4,760	80.4%	3,879	233.2%	10,373	-5.2%	113,792	32.5%
和 歌 山	125,550	-0.0%	22,665	-11.0%	6,256	37.2%	5,217	17.5%	7,773	-41.1%	167,464	-3.3%
近 畿 計	981,858	4.8%	533,891	25.3%	110,910	3.6%	81,877	21.6%	109,939	-36.3%	1,818,477	6.4%
鳥 取	63,413	19.3%	17,559	38.3%	7,044	81.7%	3,288	32.8%	5,793	-11.7%	97,099	23.3%
島 根	90,429	-13.5%	29,948	47.0%	9,186	9.9%	6,209	-17.9%	12,815	10.8%	148,589	-2.5%
岡 山	110,296	5.7%	49,179	29.6%	9,630	-10.5%	6,408	-18.0%	29,071	49.9%	204,586	13.5%
広 島	173,583	-8.2%	63,252	8.4%	13,235	0.0%	8,200	27.0%	53,711	21.1%	311,983	0.2%
山 口	109,649	16.0%	53,306	33.1%	12,346	14.7%	10,744	158.6%	14,789	8.1%	200,835	23.1%
中 国 計	547,372	0.3%	213,246	25.9%	51,443	9.5%	34,851	22.4%	116,181	21.6%	963,095	8.7%
徳 島	78,651	0.8%	26,174	14.8%	4,635	7.9%	2,743	-3.1%	20,695	-18.6%	132,900	-0.4%
香 川	54,134	-9.2%	27,844	7.2%	2,802	-29.2%	2,492	9.9%	6,931	-7.6%	94,205	-5.1%
愛 媛	122,986	-3.7%	28,517	11.6%	10,059	59.9%	5,471	35.6%	11,845	-24.6%	178,880	-0.2%
高 知	114,282	2.1%	25,057	23.6%	5,768	-17.4%	8,196	-10.9%	9,698	-14.1%	163,003	2.1%
四 国 計	370,055	-1.9%	107,593	13.7%	23,265	8.1%	18,904	3.1%	49,169	-17.9%	568,989	-0.5%
福 岡	249,003	-2.1%	118,606	19.1%	32,248	8.6%	21,914	75.4%	37,585	-4.8%	459,357	5.5%
佐 賀	115,945	59.7%	16,768	-44.4%	5,269	-38.7%	4,537	-25.9%	21,412	108.0%	163,933	28.3%
長 崎	152,214	8.8%	40,919	9.7%	16,600	70.2%	15,621	31.1%	21,953	49.3%	247,309	15.8%
熊 本	194,054	-3.6%	51,338	16.1%	14,167	-0.5%	8,055	0.5%	33,303	27.3%	300,918	2.4%
大 分	128,634	13.6%	29,657	73.0%	6,235	-21.4%	5,523	46.9%	9,692	1.4%	179,743	18.5%
宮 崎	119,673	21.6%	34,329	59.3%	6,214	28.0%	4,699	12.1%	16,461	27.7%	181,377	27.8%
鹿 児 島	351,732	-4.1%	97,535	122.3%	25,632	85.0%	37,077	301.2%	34,010	82.0%	545,988	20.7%
沖 縄	234,308	13.5%	116,429	13.7%	31,054	61.3%	33,173	-20.5%	37,188	39.9%	452,154	14.1%
九 州 計	1,545,566	6.4%	505,584	27.6%	137,422	27.0%	130,602	34.0%	211,608	33.6%	2,530,783	14.4%
そ の 他	4,988	-78.0%	15,695	864.2%	0	-100.0%	0	-100.0%	31,753	16.1%	52,437	0.5%
合 計	8,632,612	3.2%	3,151,188	13.6%	940,736	8.8%	686,318	13.8%	1,329,659	-4.0%	14,740,516	5.3%

4. 工事場所別・資本金階層別保証取扱高

工事場所	個人		1,000万円未満		5,000万円未満		1億円未満	
	請負金額	増減率	請負金額	増減率	請負金額	増減率	請負金額	増減率
北海道	98	-35.7%	11,419	9.3%	303,833	2.0%	147,922	9.3%
青森	387	255.0%	4,337	5.9%	85,640	3.0%	36,698	12.9%
岩手	85	-32.3%	7,500	-1.1%	66,814	-3.4%	29,221	5.8%
宮城	276	29.9%	6,834	-10.1%	130,558	6.1%	55,703	5.1%
秋田	43	-48.8%	4,652	-1.1%	82,345	7.1%	14,134	-6.0%
山形	63	-42.8%	2,295	-28.2%	73,587	7.4%	46,268	4.1%
福島	293	-12.2%	8,652	-12.6%	153,255	-3.6%	48,331	-11.1%
東北計	1,150	17.4%	34,273	-7.6%	592,201	2.1%	230,357	1.5%
茨城	476	11.8%	12,391	1.9%	164,396	6.4%	38,022	14.9%
栃木	45	24.9%	6,400	0.3%	90,655	-1.6%	24,784	6.1%
群馬	113	28.8%	5,223	-6.0%	103,292	9.8%	29,434	5.2%
埼玉	66	29.1%	13,640	1.3%	180,514	7.4%	77,392	2.3%
千葉	45	-33.3%	9,228	5.1%	176,940	13.2%	51,718	12.8%
東京	218	43.5%	14,870	6.4%	338,443	12.0%	174,746	8.2%
神奈川	220	7.4%	24,805	6.5%	215,079	4.3%	64,861	9.6%
関東計	1,186	15.4%	86,560	3.5%	1,269,323	8.2%	460,961	8.1%
山梨	651	25.7%	8,238	12.3%	76,760	9.7%	10,277	-14.6%
長野	66	-61.3%	4,674	-10.9%	78,102	-9.2%	38,093	-4.6%
新潟	107	-13.5%	5,340	18.7%	117,577	-1.2%	46,439	9.1%
甲信越計	824	1.4%	18,254	6.9%	272,439	-0.9%	94,810	0.3%
富山	782	8.0%	3,234	0.3%	55,992	-8.4%	15,122	-4.0%
石川	309	-22.0%	3,646	-14.6%	87,839	1.8%	20,531	4.5%
福井	420	-46.9%	4,793	22.2%	61,447	-1.1%	14,060	-19.4%
北陸計	1,512	-20.9%	11,674	2.3%	205,279	-2.0%	49,714	-5.9%
静岡	783	17.8%	15,032	14.7%	175,693	2.9%	30,522	8.8%
愛知	641	-16.9%	10,109	0.5%	220,761	0.9%	85,272	8.5%
岐阜	194	-13.9%	5,590	21.6%	98,487	-7.7%	20,393	9.2%
三重	804	-29.9%	6,025	8.4%	96,507	-6.9%	23,086	5.7%
東海計	2,424	-13.8%	36,757	10.3%	591,450	-1.4%	159,275	8.2%

(金額単位：百万円)

3億円未満		10億円未満		10億円以上		共同企業体		合計	
請負金額	増減率	請負金額	増減率	請負金額	増減率	請負金額	増減率	請負金額	増減率
64,415	1.7%	19,461	-28.8%	52,747	0.2%	408,195	27.8%	1,008,093	11.2%
5,936	-7.5%	1,960	133.5%	11,067	-23.0%	36,532	17.9%	182,562	5.8%
10,735	-10.4%	4,174	-15.5%	16,980	-18.7%	31,369	10.1%	166,879	-2.3%
24,094	-18.8%	3,937	-71.7%	45,010	42.3%	28,449	-38.7%	294,865	-3.5%
4,116	62.2%	1,853	3.3%	18,059	-8.7%	41,043	-16.9%	166,248	-2.3%
4,706	-4.5%	2,438	57.9%	12,673	-17.2%	22,631	-43.2%	164,663	-7.5%
17,369	4.9%	4,279	-57.7%	62,139	-22.8%	128,898	-27.0%	423,219	-16.6%
66,958	-7.1%	18,644	-43.8%	165,930	-9.1%	288,924	-22.3%	1,398,439	-7.0%
21,026	-24.6%	12,861	-1.2%	86,430	-22.4%	72,457	8.4%	408,063	-2.7%
4,870	76.5%	715	-77.8%	15,952	-47.8%	40,644	52.9%	184,068	-0.5%
11,074	16.7%	6,301	88.1%	34,738	65.3%	25,044	-6.0%	215,223	14.4%
51,560	12.4%	10,556	-21.8%	80,953	24.2%	63,315	-36.6%	478,001	-0.7%
23,588	-6.8%	12,431	-1.9%	114,670	4.0%	50,858	-13.2%	439,483	5.2%
89,971	4.8%	83,681	47.4%	361,998	9.9%	400,211	21.2%	1,464,141	14.4%
27,537	-16.1%	22,016	19.1%	118,559	11.8%	202,095	-13.8%	675,176	-0.8%
229,629	-0.1%	148,564	22.7%	813,303	5.1%	854,628	1.4%	3,864,158	5.8%
5,301	-4.6%	2,100	-31.1%	7,889	-29.6%	33,376	8.0%	144,595	2.8%
11,040	35.0%	4,061	56.3%	35,387	27.5%	53,122	56.0%	224,549	10.1%
18,704	37.9%	9,297	25.9%	35,914	10.7%	71,705	7.4%	305,085	6.6%
35,046	28.4%	15,459	18.6%	79,191	10.9%	158,204	20.1%	674,230	6.9%
4,183	-14.6%	2,275	58.5%	20,790	40.5%	29,735	84.3%	132,117	11.9%
4,497	15.8%	1,433	-50.7%	19,094	21.3%	24,529	-44.4%	161,881	-8.7%
4,033	-47.9%	3,925	-52.7%	33,222	-17.7%	33,763	-35.3%	155,667	-19.3%
12,714	-23.0%	7,633	-39.6%	73,108	3.1%	88,028	-21.7%	449,666	-7.9%
34,315	5.8%	7,753	-2.2%	39,294	-6.6%	35,335	-22.0%	338,732	-0.5%
44,654	5.8%	22,544	21.9%	107,426	-9.4%	133,058	65.7%	624,469	10.0%
8,411	-39.5%	12,715	72.8%	50,587	14.2%	50,265	-25.9%	246,646	-6.5%
7,827	-4.2%	6,255	-9.8%	24,253	-4.7%	37,535	9.5%	202,296	-2.3%
95,208	-1.5%	49,270	21.0%	221,561	-3.9%	256,194	12.5%	1,412,144	2.4%

4. 工事場所別・資本金階層別保証取扱高

資本金階層 工事場所		個人		1,000万円未満		5,000万円未満		1億円未満	
		請負金額	増減率	請負金額	増減率	請負金額	増減率	請負金額	増減率
滋賀		972	-34.1%	3,465	23.8%	61,131	10.1%	28,353	4.6%
京都		838	-22.1%	3,960	37.1%	76,398	12.2%	27,113	2.6%
大阪		3,279	-11.5%	13,790	0.9%	160,904	-0.7%	72,970	-3.0%
兵庫		1,245	-7.6%	8,664	2.4%	134,995	-2.9%	63,895	8.3%
奈良		2,130	53.9%	1,156	18.2%	29,951	8.4%	18,058	7.5%
和歌山		7,624	18.8%	5,155	23.5%	72,353	0.2%	20,347	-12.4%
近畿計		16,090	4.4%	36,192	9.8%	535,735	2.1%	230,738	1.3%
鳥取		7	94.7%	2,916	20.6%	44,896	21.0%	11,195	7.6%
島根		339	-3.1%	5,385	-11.8%	70,087	-6.8%	18,967	-23.1%
岡山		323	-23.2%	6,162	22.3%	84,213	13.0%	17,607	0.8%
広島		167	-41.0%	9,655	-21.2%	108,497	0.7%	40,802	-2.3%
山口		271	-1.4%	11,009	30.4%	77,384	9.8%	20,713	20.5%
中国計		1,109	-16.9%	35,129	2.5%	385,078	5.5%	109,286	-2.0%
徳島		276	-8.0%	5,590	21.7%	64,968	-4.8%	17,074	-8.9%
香川		35	-67.2%	1,794	0.3%	47,081	-8.0%	9,564	-28.9%
愛媛		227	40.0%	9,637	37.8%	107,238	4.3%	10,512	-17.0%
高知		648	-36.5%	10,602	10.5%	82,888	-1.6%	6,429	-11.9%
四国計		1,187	-25.4%	27,624	20.2%	302,176	-1.4%	43,581	-16.5%
福岡		5,169	9.2%	33,516	8.0%	187,009	8.4%	43,693	-6.1%
佐賀		233	-15.8%	3,092	-9.8%	47,271	-12.5%	13,309	-8.4%
長崎		633	-0.3%	11,353	-2.1%	106,309	6.2%	21,752	1.4%
熊本		453	-3.9%	11,097	6.3%	109,342	-0.8%	61,694	3.9%
大分		83	-34.5%	13,685	7.7%	87,168	11.1%	13,800	2.4%
宮崎		431	-6.4%	9,920	1.1%	84,212	21.5%	19,470	6.6%
鹿児島		396	63.7%	15,444	-1.5%	141,515	6.2%	27,648	19.7%
沖縄		465	-21.3%	6,906	7.1%	122,694	14.4%	19,095	32.9%
九州計		7,866	4.3%	105,016	3.8%	885,525	7.3%	220,464	4.4%
その他		0	—	163	-79.6%	6,821	116.1%	5,111	55.5%
合計		33,450	-0.4%	403,067	4.7%	5,349,865	3.7%	1,752,225	3.7%

(金額単位：百万円)

3億円未満		10億円未満		10億円以上		共同企業体		合計	
請負金額	増減率	請負金額	増減率	請負金額	増減率	請負金額	増減率	請負金額	増減率
8,851	-31.1%	7,603	-23.4%	43,583	26.8%	18,602	-26.1%	172,564	2.0%
3,983	-27.6%	6,068	11.8%	27,613	-39.3%	75,159	1.0%	221,136	-3.6%
27,073	-2.1%	24,840	-13.5%	156,425	10.3%	222,824	28.1%	682,108	8.8%
11,822	-7.9%	14,570	-33.7%	137,793	105.8%	88,424	-23.4%	461,411	8.6%
3,664	-35.2%	3,096	-37.2%	20,216	47.3%	35,518	140.1%	113,792	32.5%
4,343	182.9%	5,470	-57.2%	32,276	1.9%	19,893	-6.2%	167,464	-3.3%
59,738	-9.5%	61,650	-26.4%	417,907	25.1%	460,423	8.3%	1,818,477	6.4%
3,702	-12.9%	994	-7.4%	15,500	127.3%	17,887	7.2%	97,099	23.3%
9,290	14.6%	6,813	0.8%	12,625	-6.8%	25,079	42.3%	148,589	-2.5%
12,350	10.4%	4,903	-7.6%	30,023	11.3%	49,003	24.3%	204,586	13.5%
12,395	-20.7%	8,781	85.3%	66,686	1.4%	64,998	3.0%	311,983	0.2%
8,146	-2.2%	5,170	56.2%	21,568	5.1%	56,570	63.5%	200,835	23.1%
45,886	-3.4%	26,664	25.8%	146,402	9.6%	213,537	24.5%	963,095	8.7%
4,085	-2.8%	1,264	-37.3%	18,627	-11.5%	21,013	47.9%	132,900	-0.4%
1,159	291.8%	2,668	-18.0%	9,911	-32.0%	21,990	50.2%	94,205	-5.1%
3,389	-37.2%	4,210	-31.5%	22,851	3.5%	20,812	-9.6%	178,880	-0.2%
8,873	12.8%	4,844	36.7%	21,389	14.5%	27,326	-0.6%	163,003	2.1%
17,507	-1.4%	12,988	-13.2%	72,780	-4.7%	91,142	14.8%	568,989	-0.5%
17,158	10.7%	9,037	-10.6%	79,287	-2.1%	84,484	14.2%	459,357	5.5%
6,907	-25.1%	2,517	-9.9%	17,626	128.7%	72,974	103.9%	163,933	28.3%
7,274	25.0%	5,559	28.1%	18,796	26.9%	75,630	38.0%	247,309	15.8%
7,922	35.3%	8,967	54.4%	27,822	8.9%	73,618	-3.3%	300,918	2.4%
6,045	28.1%	3,464	11.4%	12,284	-30.5%	43,210	102.4%	179,743	18.5%
4,704	57.8%	4,080	138.7%	15,532	81.2%	43,024	39.6%	181,377	27.8%
6,161	-11.5%	3,393	-25.6%	49,314	125.8%	302,114	22.5%	545,988	20.7%
13,893	19.0%	3,359	-24.0%	17,679	-24.5%	268,059	17.4%	452,154	14.1%
70,069	11.7%	40,380	9.6%	238,344	18.9%	963,117	25.4%	2,530,783	14.4%
1,954	-16.8%	683	-24.6%	18,569	8.8%	19,131	-22.3%	52,437	0.5%
699,129	-0.4%	401,401	-1.0%	2,299,847	7.3%	3,801,529	9.4%	14,740,516	5.3%

5. 工事場所別・請負金額階層別保証取扱高

請負金額階層 工事場所	500万円未満		1,000万円未満		2,000万円未満		5,000万円未満		1億円未満	
	請負金額	増減率	請負金額	増減率	請負金額	増減率	請負金額	増減率	請負金額	増減率
北海道	3,652	-8.9%	13,513	-6.8%	36,666	-3.6%	95,427	3.5%	102,706	2.1%
青森	1,030	-3.4%	4,789	-13.6%	10,837	-3.2%	38,473	-4.7%	30,639	-1.4%
岩手	1,571	-0.4%	4,084	3.5%	9,547	5.2%	28,795	6.5%	28,440	-6.3%
宮城	2,863	-24.0%	6,531	-7.7%	13,319	-11.6%	40,973	-2.9%	48,027	14.0%
秋田	497	-9.8%	3,109	-7.8%	8,359	-5.5%	21,542	2.6%	30,751	10.2%
山形	1,408	-10.6%	3,185	-15.1%	9,480	0.1%	26,190	-1.3%	28,252	2.0%
福島	1,973	-7.5%	8,515	-13.6%	17,501	-9.7%	55,289	-2.5%	54,774	-3.4%
東北計	9,343	-12.5%	30,216	-9.9%	69,046	-5.5%	211,263	-1.2%	220,885	2.3%
茨城	735	4.4%	11,078	-3.0%	22,462	-7.0%	54,293	-2.3%	60,292	6.2%
栃木	979	0.2%	6,180	2.3%	17,624	-9.8%	38,983	-12.5%	33,332	6.6%
群馬	3,585	-1.8%	11,091	-6.8%	20,659	-6.3%	41,241	-1.6%	37,174	16.7%
埼玉	1,725	-7.4%	12,002	-3.7%	23,536	10.2%	59,985	0.6%	81,949	3.9%
千葉	1,853	-6.3%	7,620	-2.5%	19,143	2.9%	61,897	7.6%	55,721	4.8%
東京	2,620	-6.0%	8,901	0.7%	23,511	9.0%	70,816	0.8%	99,371	6.7%
神奈川	1,975	-4.8%	9,849	1.6%	28,097	-3.4%	72,049	2.2%	86,262	14.2%
関東計	13,474	-4.0%	66,724	-2.1%	155,034	-0.8%	399,268	-0.2%	454,103	8.0%
山梨	1,955	-4.8%	5,658	4.5%	11,891	-0.5%	29,000	3.0%	31,544	18.0%
長野	893	1.0%	5,119	2.5%	11,236	0.8%	27,770	-7.2%	33,346	0.1%
新潟	3,278	3.5%	10,325	-6.9%	21,786	2.6%	50,264	-2.4%	52,517	-0.3%
甲信越計	6,127	0.4%	21,103	-1.9%	44,914	1.3%	107,035	-2.3%	117,408	4.2%
富山	551	-1.3%	5,077	-0.3%	13,681	-1.6%	22,901	-2.9%	19,336	-3.4%
石川	2,661	-13.5%	8,722	-10.7%	19,352	1.1%	33,715	-10.8%	27,838	16.2%
福井	2,514	-4.9%	6,233	1.5%	11,685	10.6%	26,586	-7.4%	19,604	-13.2%
北陸計	5,727	-8.8%	20,033	-4.6%	44,719	2.5%	83,204	-7.6%	66,778	0.3%
静岡	2,881	-7.7%	10,217	-10.1%	22,809	-2.3%	65,884	1.2%	65,716	6.5%
愛知	1,390	0.4%	9,770	-6.4%	25,444	-2.5%	75,745	-1.8%	86,570	0.8%
岐阜	340	-16.6%	5,627	-3.7%	14,649	-2.9%	36,207	-6.9%	34,077	-8.5%
三重	1,039	2.8%	4,805	-3.8%	11,194	8.7%	27,745	-6.9%	33,724	-8.4%
東海計	5,652	-4.6%	30,421	-6.8%	74,097	-1.0%	205,583	-2.5%	220,089	-0.7%

(金額単位：百万円)

2億円未満		5億円未満		10億円未満		10億円以上		合計	
請負金額	増減率	請負金額	増減率	請負金額	増減率	請負金額	増減率	請負金額	増減率
195,193	7.9%	261,547	0.2%	68,478	36.5%	230,907	39.9%	1,008,093	11.2%
27,972	1.2%	31,214	35.0%	14,019	73.7%	23,587	-3.3%	182,562	5.8%
32,258	17.2%	25,818	-19.8%	13,434	-22.5%	22,929	5.4%	166,879	-2.3%
62,183	15.5%	68,552	-4.4%	20,474	-32.0%	31,941	-19.4%	294,865	-3.5%
36,712	8.6%	27,495	-2.8%	16,787	42.2%	20,993	-39.3%	166,248	-2.3%
36,824	10.5%	33,938	6.5%	8,955	-27.1%	16,428	-47.8%	164,663	-7.5%
47,976	-11.9%	63,006	-2.0%	33,403	-24.4%	140,777	-29.5%	423,219	-16.6%
243,927	5.8%	250,025	-0.6%	107,074	-13.5%	256,656	-27.0%	1,398,439	-7.0%
58,661	-2.4%	66,964	-1.2%	52,608	25.7%	80,966	-19.7%	408,063	-2.7%
26,435	5.5%	26,338	28.8%	12,505	-17.3%	21,689	-1.2%	184,068	-0.5%
23,370	23.7%	27,084	55.6%	8,437	-30.1%	42,578	49.7%	215,223	14.4%
94,674	7.1%	74,648	5.1%	54,923	86.3%	74,556	-37.1%	478,001	-0.7%
66,173	6.4%	69,299	11.3%	45,872	15.8%	111,900	-2.4%	439,483	5.2%
152,638	6.1%	306,677	5.6%	219,357	3.6%	580,246	32.6%	1,464,141	14.4%
97,675	0.4%	106,068	1.2%	64,558	-0.2%	208,639	-8.1%	675,176	-0.8%
519,630	4.8%	677,080	6.8%	458,263	10.5%	1,120,577	6.8%	3,864,158	5.8%
20,853	-5.5%	17,621	-7.9%	4,485	-68.7%	21,586	101.0%	144,595	2.8%
37,193	0.7%	30,544	-21.5%	17,170	61.9%	61,272	64.3%	224,549	10.1%
46,501	3.4%	52,792	35.0%	18,700	83.4%	48,918	-6.5%	305,085	6.6%
104,548	0.5%	100,957	3.9%	40,356	14.8%	131,777	31.3%	674,230	6.9%
18,994	21.3%	15,801	-33.6%	10,200	-3.0%	25,572	412.3%	132,117	11.9%
21,146	1.8%	20,490	-3.5%	9,800	-26.5%	18,154	-35.5%	161,881	-8.7%
18,235	-3.3%	14,765	-38.5%	15,951	-14.0%	40,089	-34.0%	155,667	-19.3%
58,376	5.6%	51,056	-26.0%	35,952	-15.2%	83,816	-10.7%	449,666	-7.9%
54,031	1.4%	50,176	15.8%	24,181	9.2%	42,832	-24.8%	338,732	-0.5%
119,648	4.4%	105,783	0.3%	56,480	9.7%	143,634	50.6%	624,469	10.0%
33,697	-8.0%	34,067	-16.1%	20,088	7.8%	67,890	-3.5%	246,646	-6.5%
36,862	-6.6%	37,198	-3.7%	19,583	81.3%	30,141	-14.4%	202,296	-2.3%
244,240	0.1%	227,227	-0.4%	120,333	16.7%	284,499	10.3%	1,412,144	2.4%

5. 工事場所別・請負金額階層別保証取扱高

請負金額階層 工事場所	500万円未満		1,000万円未満		2,000万円未満		5,000万円未満		1億円未満	
	請負金額	増減率	請負金額	増減率	請負金額	増減率	請負金額	増減率	請負金額	増減率
滋 賀	576	-6.4%	2,031	-3.9%	6,406	-0.6%	18,039	-1.9%	23,927	7.2%
京 都	717	-9.8%	3,257	-7.1%	9,596	1.4%	26,833	-4.5%	33,414	23.8%
大 阪	1,029	-2.5%	4,587	-1.8%	13,914	5.2%	45,343	0.9%	72,811	2.3%
兵 庫	619	21.6%	3,783	5.3%	11,307	1.4%	35,889	2.3%	51,102	-4.0%
奈 良	531	-4.8%	2,413	-0.7%	5,550	8.9%	14,096	2.1%	14,749	-6.2%
和 歌 山	670	15.0%	4,716	25.4%	12,504	16.8%	26,996	5.7%	26,174	17.2%
近 畿 計	4,145	0.7%	20,790	3.5%	59,279	5.7%	167,198	0.8%	222,179	4.9%
鳥 取	334	-17.2%	1,621	-3.5%	5,518	1.9%	20,114	21.9%	15,536	-6.5%
島 根	651	-7.5%	4,447	-13.3%	11,090	-10.5%	28,967	-5.5%	23,653	-13.2%
岡 山	1,043	17.8%	7,279	-4.2%	13,249	6.1%	28,038	10.1%	30,039	13.5%
広 島	873	-29.7%	4,582	-15.6%	11,418	-11.5%	39,735	1.8%	42,169	-3.0%
山 口	1,338	-11.7%	5,844	-2.6%	15,660	2.9%	36,242	15.6%	31,467	8.1%
中 国 計	4,240	-10.7%	23,775	-8.0%	56,936	-2.5%	153,099	7.1%	142,866	-0.1%
徳 島	1,341	-10.9%	6,345	3.3%	13,753	-2.3%	22,620	-10.9%	21,625	3.6%
香 川	1,220	3.7%	5,009	4.6%	7,400	-0.7%	20,075	-3.8%	15,662	1.6%
愛 媛	3,087	-4.6%	7,291	-2.6%	15,118	-3.6%	37,702	9.5%	31,397	-1.0%
高 知	1,149	13.6%	5,468	4.3%	12,610	6.4%	27,411	-0.5%	27,020	-3.3%
四 国 計	6,799	-1.9%	24,114	1.9%	48,883	-0.3%	107,810	-0.4%	95,706	-0.3%
福 岡	1,879	-11.2%	8,924	3.3%	26,553	0.3%	92,650	7.0%	62,646	4.3%
佐 賀	757	-0.3%	3,864	-7.0%	8,769	-5.2%	17,949	-12.6%	20,583	10.4%
長 崎	1,517	-6.4%	4,059	-24.7%	12,362	-9.2%	35,503	-5.1%	35,867	-11.1%
熊 本	1,793	-23.6%	6,853	-8.4%	20,451	1.7%	45,141	-5.5%	43,334	0.3%
大 分	1,433	-14.5%	4,608	-5.6%	12,190	-10.0%	31,722	3.6%	36,084	25.8%
宮 崎	2,539	-4.6%	5,113	4.2%	11,738	-3.3%	29,856	-4.2%	34,086	22.6%
鹿 児 島	1,030	-15.2%	10,443	-9.3%	25,490	-1.8%	70,852	1.8%	26,784	2.3%
沖 縄	391	-14.8%	2,068	-6.9%	7,296	-2.9%	25,845	-5.6%	40,282	7.6%
九 州 計	11,342	-11.8%	45,936	-6.6%	124,853	-2.9%	349,520	-0.4%	299,668	6.1%
そ の 他	12	148.6%	46	21.7%	81	-31.2%	1,080	-4.8%	3,135	10.4%
合 計	70,520	-6.8%	296,675	-4.3%	714,514	-1.1%	1,880,492	-0.3%	1,945,528	3.8%

(金額単位：百万円)

2億円未満		5億円未満		10億円未満		10億円以上		合計	
請負金額	増減率	請負金額	増減率	請負金額	増減率	請負金額	増減率	請負金額	増減率
28,598	-2.5%	27,447	-5.0%	12,753	-20.5%	52,782	17.2%	172,564	2.0%
32,044	8.3%	31,642	-2.1%	22,220	9.8%	61,409	-21.6%	221,136	-3.6%
80,452	-4.2%	95,315	0.0%	77,870	3.6%	290,784	22.5%	682,108	8.8%
67,008	-7.7%	72,859	-11.5%	42,274	41.0%	176,567	29.3%	461,411	8.6%
14,992	26.8%	18,743	10.5%	14,365	82.5%	28,350	143.8%	113,792	32.5%
22,361	-17.2%	22,751	-19.5%	16,904	41.2%	34,384	-20.1%	167,464	-3.3%
245,457	-3.5%	268,757	-5.4%	186,389	15.6%	644,280	16.7%	1,818,477	6.4%
18,058	5.8%	16,634	70.5%	6,951	33.7%	12,329	101.8%	97,099	23.3%
24,674	-12.3%	30,285	12.8%	10,711	0.9%	14,106	32.4%	148,589	-2.5%
25,406	7.4%	36,899	9.0%	19,157	-2.1%	43,472	43.5%	204,586	13.5%
45,091	-7.2%	54,342	-5.9%	25,041	-9.6%	88,728	18.0%	311,983	0.2%
25,141	9.4%	23,018	-0.7%	16,583	18.7%	45,538	130.0%	200,835	23.1%
138,373	-1.5%	161,179	6.4%	78,446	1.8%	204,175	43.7%	963,095	8.7%
18,111	-14.5%	18,457	7.3%	12,382	32.6%	18,262	3.4%	132,900	-0.4%
9,987	-7.6%	7,871	-51.5%	6,756	-38.0%	20,222	73.2%	94,205	-5.1%
26,437	9.1%	27,346	-19.2%	14,981	82.5%	15,516	-24.3%	178,880	-0.2%
23,522	-4.5%	27,807	-20.8%	10,688	8.1%	27,324	65.6%	163,003	2.1%
78,058	-3.5%	81,482	-20.4%	44,808	16.9%	81,325	22.6%	568,989	-0.5%
68,582	3.9%	67,345	-6.8%	45,066	-3.4%	85,709	28.7%	459,357	5.5%
19,080	-27.4%	13,736	-38.8%	7,021	-2.1%	72,170	288.9%	163,933	28.3%
47,325	30.7%	35,273	28.1%	21,075	72.7%	54,324	38.3%	247,309	15.8%
55,036	-0.2%	59,107	-4.2%	20,577	29.7%	48,623	20.8%	300,918	2.4%
27,488	11.8%	19,713	-10.1%	10,417	14.3%	36,085	117.2%	179,743	18.5%
31,588	42.8%	21,458	28.1%	10,712	39.1%	34,283	105.3%	181,377	27.8%
35,361	3.5%	35,152	36.2%	23,090	32.6%	317,782	32.1%	545,988	20.7%
56,577	19.4%	75,947	24.5%	45,941	-6.5%	197,803	20.7%	452,154	14.1%
341,041	9.3%	327,734	5.9%	183,903	11.3%	846,783	40.6%	2,530,783	14.4%
8,902	48.8%	14,099	-7.3%	3,684	-50.8%	21,394	10.5%	52,437	0.5%
2,177,749	3.5%	2,421,149	0.7%	1,327,691	9.0%	3,906,194	14.9%	14,740,516	5.3%

営業部・支店一覧

営業部・支店名	郵便番号	所在地	電話	FAX (フリーダイヤル)
営業部	104-0032	東京都中央区八丁堀2丁目5番1号 東京建設会館2F	(03) 3551-9511	0120-027-036
新宿支店	163-0634	東京都新宿区西新宿1丁目25番1号 新宿センタービル34F	(03) 3340-2451	0120-027-158
青森支店	030-0803	青森市安方2丁目9番13号 青森県建設会館4F	(017) 722-7262	0120-027-208
岩手支店	020-0873	盛岡市松尾町17番9号 岩手県建設会館2F	(019) 624-4480	0120-027-216
宮城支店	980-0824	仙台市青葉区支倉町2番48号 宮城県建設産業会館3F	(022) 262-8531	0120-027-226
秋田支店	010-0951	秋田市山王4丁目3番10号 秋田県建設業会館 別館	(018) 863-1000	0120-027-623
山形支店	990-0024	山形市あさひ町18番25号 山形県建設会館2F	(023) 622-6625	0120-027-246
福島支店	960-8061	福島市五月町4番25号 福島県建設センター4F	(024) 523-2356	0120-027-256
茨城支店	310-0062	水戸市大町3丁目1番22号 茨城県建設センター6F	(029) 221-3800	0120-027-306
栃木支店	321-0933	宇都宮市築瀬町1958番地1 栃木県建設産業会館3F	(028) 639-2388	0120-027-316
群馬支店	371-0846	前橋市元総社町2丁目5番地3 群馬建設会館3F	(027) 252-1661	0120-027-326
埼玉支店	330-0063	さいたま市浦和区高砂4丁目3番15号 K・Sビル5F	(048) 861-8885	0120-027-336
千葉支店	260-0024	千葉市中央区中央港1丁目13番1号 千葉県建設業センター6F	(043) 241-6101	0120-027-346
神奈川支店	231-8463	横浜市中区尾上町1丁目6番地 ICON 関内2F	(045) 662-8203	0120-027-356
山梨支店	400-0031	甲府市丸の内1丁目13番7号 山梨県建設会館4F	(055) 237-8182	0120-027-366
長野支店	380-8537	長野市南石堂町1230番地6 長建ビル4F	(026) 226-7520	0120-027-376
新潟支店	950-0965	新潟市中央区新光町7番地5 新潟県建設会館3F	(025) 285-7151	0120-027-386
富山支店	930-0094	富山市安住町3番14号 富山県建設会館4F	(076) 441-4356	0120-027-406
石川支店	921-8036	金沢市弥生2丁目1番23号 石川県建設総合センター3F	(076) 242-1231	0120-027-416
福井支店	910-0854	福井市御幸3丁目10番15号 福井県建設会館3F	(0776) 21-8686	0120-027-428
静岡支店	422-8067	静岡市駿河区南町18番1号 サウスポット静岡15F	(054) 202-2484	0120-027-506
愛知支店	461-0008	名古屋市東区武平町5丁目1番地 名古屋栄ビルディング3F	(052) 962-3461	0120-027-516
岐阜支店	500-8382	岐阜市藪田東1丁目2番2号 岐阜県建設会館5F	(058) 273-2543	0120-027-526
三重支店	514-0003	津市桜橋2丁目177番地の2 三重県建設産業会館5F	(059) 226-4880	0120-027-536
大阪支店	541-0043	大阪市中央区高麗橋3丁目4番10号 淀屋橋センタービル12F	(06) 6226-5700	0120-027-546



東日本建設業保証株式会社
EAST JAPAN CONSTRUCTION SURETY CO.,LTD.

〒104-8438

東京都中央区八丁堀2丁目27番10号

(経営企画部) TEL 03-3552-7525 FAX 03-3552-7536

ホームページアドレス <https://www.ejcs.co.jp/>