

前払金保証実績から見た

# 茨城県内の公共工事動向

## 2024年8月

### CONTENTS

1. 単月（2024年8月）
  - (1) 発注者別前払金保証取扱高 . . . P.1
  - (2) 発注者別前払金保証取扱高（詳細） . . . P.2
  
2. 累計（2024年4月～2024年8月）
  - (1) 発注者別前払金保証取扱高 . . . P.3
  - (2) 発注者別前払金保証取扱高（詳細） . . . P.4
  - (3) 国土交通省事務所別前払金保証取扱高 . . . P.5
  - (4) 独立行政法人等別前払金保証取扱高 . . . P.5
  - (5) 県部局別前払金保証取扱高 . . . P.6
  - (6) 市町村別前払金保証取扱高 . . . P.7
  
3. 中間前払金（2024年4月～2024年8月）
  - (1) 発注者別中間前払金保証取扱高 . . . P.8
  - (2) 発注者別中間前払金保証取扱高（詳細） . . . P.8
  - (3) 県部局別中間前払金保証取扱高 . . . P.9
  - (4) 市町村別中間前払金保証取扱高 . . . P.10
  
4. 建設コンサルタント業務（設計・調査・測量）  
（2024年4月～2024年8月） . . . P.11



東日本建設業保証株式会社

茨城支店

〒310-0062 茨城県水戸市大町3-1-22 茨城県建設センター6F

TEL:029-221-3800 FAX:0120-027-306

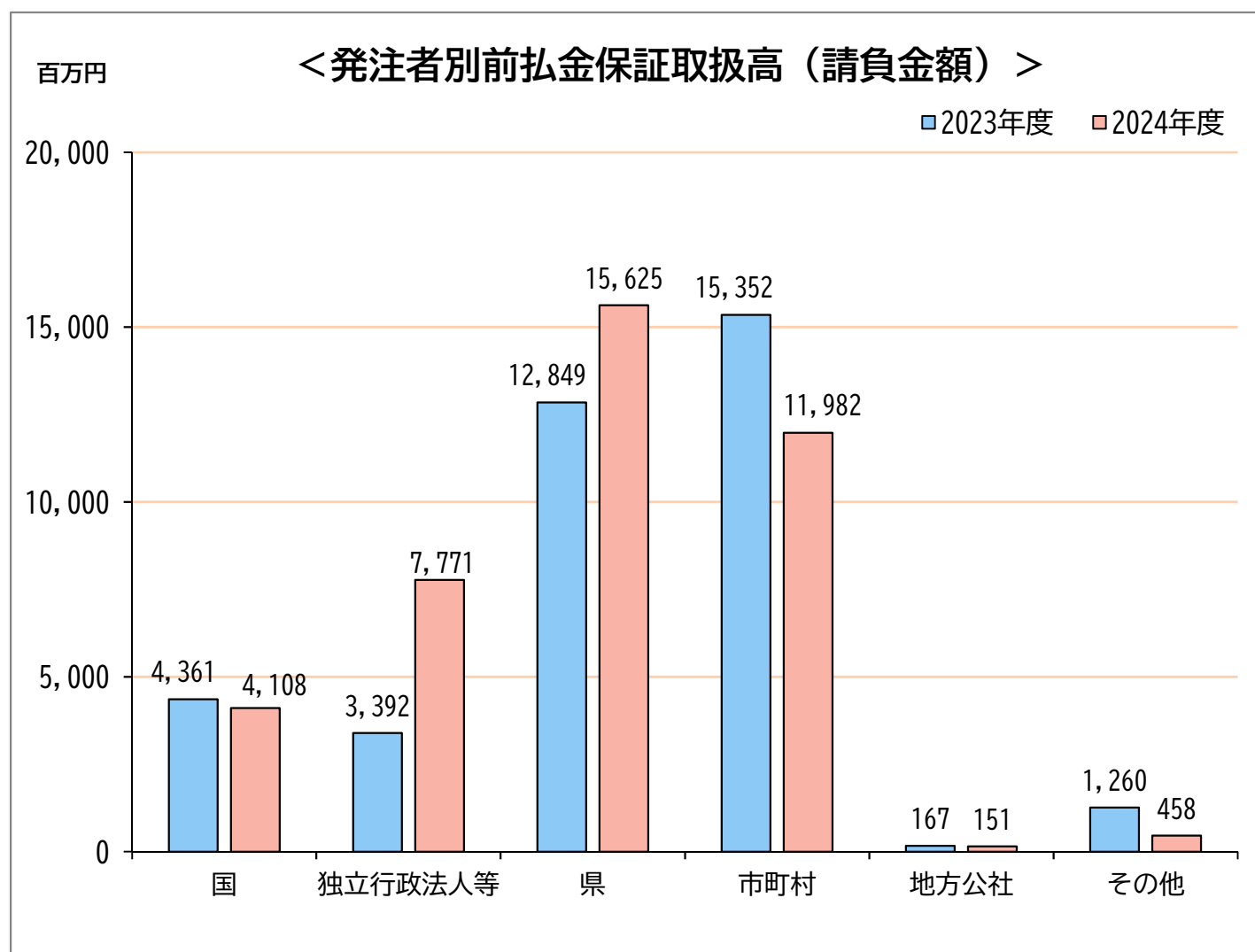
<https://www.ejcs.co.jp>

# 1. 単月（2024年8月）

## （1）発注者別前払金保証取扱高

（金額単位：百万円）

発注者	区分	2023年度		2024年度		対前年度増減率	
		件数	請負金額	件数	請負金額	件数	請負金額
国		32	4,361	31	4,108	-3.1%	-5.8%
独立行政法人等		11	3,392	24	7,771	118.2%	129.1%
県		276	12,849	247	15,625	-10.5%	21.6%
市町村		388	15,352	374	11,982	-3.6%	-21.9%
地方公社		5	167	5	151	0.0%	-9.8%
その他		23	1,260	19	458	-17.4%	-63.6%
合計		735	37,383	700	40,098	-4.8%	7.3%



## (2) 発注者別前払金保証取扱高（詳細）

（金額単位：百万円）

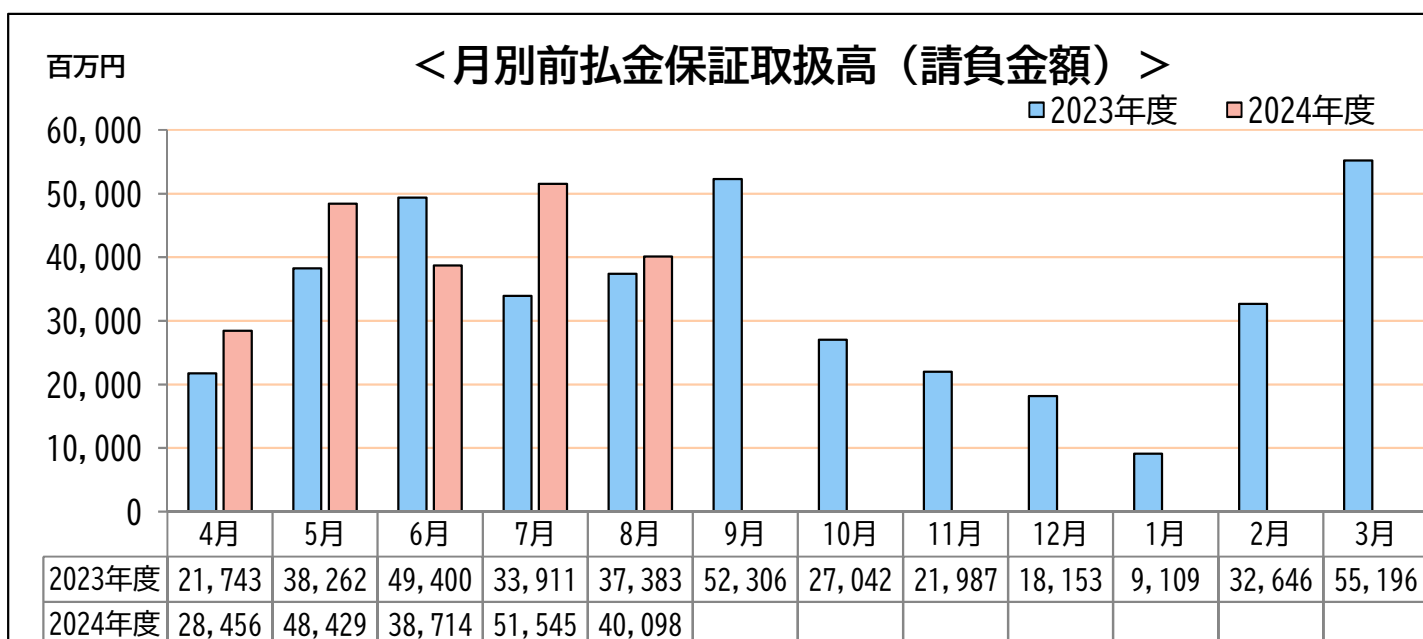
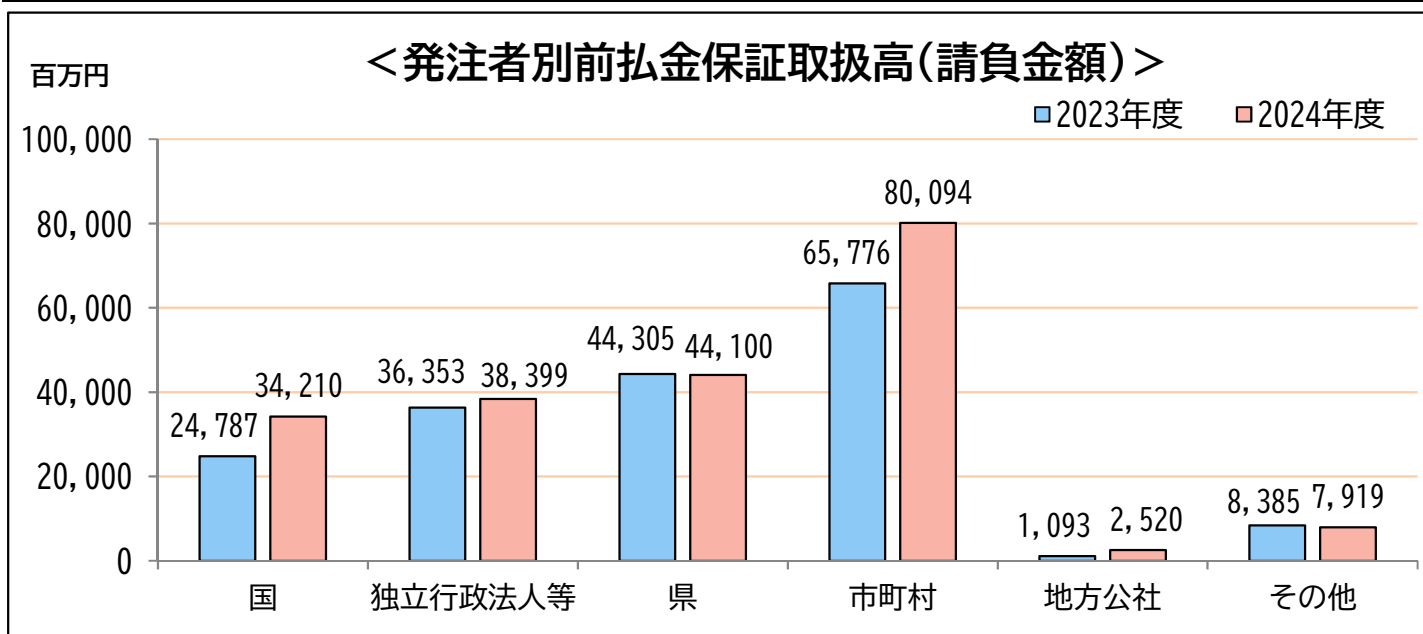
発注者		区分	2023年度		2024年度		対前年度増減率	
			件数	請負金額	件数	請負金額	件数	請負金額
国	国	国土交通省	22	3,312	19	2,942	-13.6%	-11.2%
		農林水産省	6	465	10	1,129	66.7%	142.7%
		その他	4	583	2	37	-50.0%	-93.6%
		小計	32	4,361	31	4,108	-3.1%	-5.8%
独立行政法人等		国立大学法人	3	491	6	2,934	100.0%	496.5%
		東日本高速道路（株）	0	0	6	1,030	-	-
		高エネルギー加速器研究機構	1	34	0	0	-	-
		水資源機構	0	0	0	0	-	-
		日本原子力研究開発機構	4	2,853	4	1,951	0.0%	-31.6%
		農業・食品産業技術総合研究機構	3	13	2	49	-33.3%	269.6%
		産業技術総合研究所	0	0	3	461	-	-
		その他	0	0	3	1,344	-	-
	小計	11	3,392	24	7,771	118.2%	129.1%	
県		土木部	224	10,418	185	8,316	-17.4%	-20.2%
		農林水産部	30	1,377	37	5,049	23.3%	266.4%
		政策企画部	0	0	0	0	-	-
		企業局	11	704	8	457	-27.3%	-35.1%
		教育委員会	3	15	5	134	66.7%	782.0%
		警察本部	5	149	8	458	60.0%	206.6%
		総務部	2	57	1	27	-50.0%	-52.0%
		その他（他県含む）	1	125	3	1,181	200.0%	842.2%
	小計	276	12,849	247	15,625	-10.5%	21.6%	
市町村		市	349	12,828	336	9,941	-3.7%	-22.5%
		町	25	841	33	1,903	32.0%	126.3%
		村	14	1,682	5	136	-64.3%	-91.9%
		小計	388	15,352	374	11,982	-3.6%	-21.9%
地方公社		茨城県開発公社	1	81	4	135	300.0%	66.2%
		茨城県土地開発公社	1	15	0	0	-	-
		茨城県道路公社	3	70	0	0	-	-
		茨城県建設技術公社	0	0	0	0	-	-
		その他	0	0	1	15	-	-
	小計	5	167	5	151	0.0%	-9.8%	
	その他	23	1,260	19	458	-17.4%	-63.6%	
	合計	735	37,383	700	40,098	-4.8%	7.3%	

## 2. 累計（2024年4月～2024年8月）

### （1）発注者別前払金保証取扱高

（金額単位：百万円）

発注者	区分	2023年度		2024年度		対前年度増減率	
		件数	請負金額	件数	請負金額	件数	請負金額
国		175	24,787	166	34,210	-5.1%	38.0%
独立行政法人等		82	36,353	90	38,399	9.8%	5.6%
県		1,026	44,305	1,080	44,100	5.3%	-0.5%
市町村		1,442	65,776	1,453	80,094	0.8%	21.8%
地方公社		15	1,093	24	2,520	60.0%	130.5%
その他		88	8,385	94	7,919	6.8%	-5.6%
合計		2,828	180,702	2,907	207,244	2.8%	14.7%



## (2) 発注者別前払金保証取扱高 (詳細)

(金額単位：百万円)

発注者		区分	2023年度		2024年度		対前年度増減率	
			件数	請負金額	件数	請負金額	件数	請負金額
国	国 土 交 通 省		142	22,478	122	30,725	-14.1%	36.7%
	農 林 水 産 省		24	1,216	34	2,909	41.7%	139.3%
	そ の 他		9	1,092	10	574	11.1%	-47.4%
	小 計		175	24,787	166	34,210	-5.1%	38.0%
独立 行政 法人等	国 立 大 学 法 人		8	7,856	13	4,027	62.5%	-48.7%
	東 日 本 高 速 道 路 ( 株 )		32	21,471	24	25,796	-25.0%	20.1%
	高 工 ネ ル ギ ー 加 速 器 研 究 機 構		4	162	6	700	50.0%	330.5%
	水 資 源 機 構		4	110	5	124	25.0%	12.4%
	日 本 原 子 力 研 究 開 発 機 構		7	3,913	8	2,660	14.3%	-32.0%
	農 業 ・ 食 品 産 業 技 術 総 合 研 究 機 構		7	60	9	143	28.6%	138.0%
	産 業 技 術 総 合 研 究 所		7	1,300	15	3,038	114.3%	133.6%
	そ の 他		13	1,477	10	1,907	-23.1%	29.1%
小 計		82	36,353	90	38,399	9.8%	5.6%	
県	土 木 部		850	36,041	894	30,660	5.2%	-14.9%
	農 林 水 産 部		74	2,751	79	6,680	6.8%	142.8%
	政 策 企 画 部		0	0	0	0	-	-
	企 業 局		50	3,602	44	3,787	-12.0%	5.1%
	教 育 委 員 会		13	154	15	238	15.4%	53.7%
	警 察 本 部		31	1,338	37	912	19.4%	-31.9%
	総 務 部		3	74	2	206	-33.3%	178.2%
	そ の 他 ( 他 県 含 む )		5	340	9	1,615	80.0%	373.8%
小 計		1,026	44,305	1,080	44,100	5.3%	-0.5%	
市 町 村	市		1,216	54,917	1,233	69,536	1.4%	26.6%
	町		155	6,881	156	7,925	0.6%	15.2%
	村		71	3,977	64	2,632	-9.9%	-33.8%
	小 計		1,442	65,776	1,453	80,094	0.8%	21.8%
地 方 公 社	茨 城 県 開 発 公 社		1	81	7	1,223	600.0%	1397.6%
	茨 城 県 土 地 開 発 公 社		3	27	0	0	-	-
	茨 城 県 道 路 公 社		6	102	2	24	-66.7%	-76.6%
	茨 城 県 建 設 技 術 公 社		1	42	0	0	-	-
	そ の 他		4	838	15	1,272	275.0%	51.8%
小 計		15	1,093	24	2,520	60.0%	130.5%	
そ の 他		88	8,385	94	7,919	6.8%	-5.6%	
合 計		2,828	180,702	2,907	207,244	2.8%	14.7%	

### (3) 国土交通省事務所別前払金保証取扱高

(金額単位：百万円)

発注者	区分	2023年度		2024年度		対前年度増減率	
		件数	請負金額	件数	請負金額	件数	請負金額
関東地方整備局（本局）		14	7,605	13	16,235	-7.1%	113.5%
常陸河川国道事務所		29	3,178	31	4,233	6.9%	33.2%
下館河川事務所		13	1,449	11	985	-15.4%	-32.0%
霞ヶ浦河川事務所		15	1,000	10	795	-33.3%	-20.5%
久慈川緊急治水対策河川事務所		13	1,759	19	3,580	46.2%	103.5%
常総国道事務所		13	2,691	5	1,065	-61.5%	-60.4%
利根川上流河川事務所		9	1,561	8	1,308	-11.1%	-16.2%
北首都国道事務所		2	374	4	647	100.0%	72.8%
利根川下流河川事務所		2	191	4	371	100.0%	93.7%
鹿島港湾・空港整備事務所		3	438	5	505	66.7%	15.5%
その他の		29	2,226	12	996	-58.6%	-55.2%
合	計	142	22,478	122	30,725	-14.1%	36.7%

### (4) 独立行政法人等別前払金保証取扱高

(金額単位：百万円)

発注者	区分	2023年度		2024年度		対前年度増減率	
		件数	請負金額	件数	請負金額	件数	請負金額
筑波大学		4	7,298	11	3,604	175.0%	-50.6%
茨城大学		2	394	1	324	-50.0%	-17.6%
筑波技術大学		1	97	0	0	-	-
東京芸術大学		0	0	0	0	-	-
東京大学		1	65	1	97	0.0%	49.6%
東日本高速道路（株）		32	21,471	24	25,796	-25.0%	20.1%
日本中央競馬会		0	0	0	0	-	-
高エネルギー加速器研究機構		4	162	6	700	50.0%	330.5%
水資源機構		4	110	5	124	25.0%	12.4%
茨城工業高等専門学校		0	0	1	260	-	-
日本原子力研究開発機構		7	3,913	8	2,660	14.3%	-32.0%
国立科学博物館		1	280	0	0	-	-
農業・食品産業技術総合研究機構		7	60	9	143	28.6%	138.0%
産業技術総合研究所		7	1,300	15	3,038	114.3%	133.6%
国立環境研究所		0	0	0	0	-	-
物質・材料研究機構		1	616	2	533	100.0%	-13.4%
量子科学技術研究開発機構		0	0	0	0	-	-
その他の		11	581	7	1,113	-36.4%	91.6%
合	計	82	36,353	90	38,399	9.8%	5.6%

## (5) 県部局別前払金保証取扱高

(金額単位：百万円)

発注者	区分	2023年度		2024年度		対前年度増減率	
		件数	請負金額	件数	請負金額	件数	請負金額
土木部	茨城県知事（土木部）	59	12,394	72	6,413	22.0%	-48.3%
	水戸土木事務所	95	2,459	93	2,760	-2.1%	12.2%
	常陸大宮土木事務所	53	898	51	809	-3.8%	-9.9%
	常陸大宮土木事務所大子工務所	51	1,350	38	773	-25.5%	-42.7%
	潮来土木事務所	40	1,082	45	1,212	12.5%	12.0%
	土浦土木事務所	146	5,408	128	4,330	-12.3%	-19.9%
	筑西土木事務所	32	904	47	1,272	46.9%	40.7%
	常陸太田工事事務所	38	1,124	52	804	36.8%	-28.5%
	高萩工事事務所	65	1,469	59	1,942	-9.2%	32.2%
	鉾田工事事務所	45	1,062	51	1,295	13.3%	22.0%
	竜ヶ崎工事事務所	79	2,264	70	2,284	-11.4%	0.9%
	常総工事事務所	46	960	54	987	17.4%	2.8%
	境工事事務所	47	1,306	62	2,007	31.9%	53.7%
	茨城港湾事務所	23	2,197	36	2,166	56.5%	-1.4%
	鹿島港湾事務所	15	583	11	485	-26.7%	-16.9%
	鹿島下水道事務所	5	261	4	173	-20.0%	-33.7%
	流域下水道事務所	11	314	21	942	90.9%	199.3%
小計	850	36,041	894	30,660	5.2%	-14.9%	
農林水産部	茨城県知事（農林水産部）	2	20	4	3,220	100.0%	15389.1%
	県北農林事務所	13	289	13	976	0.0%	237.9%
	県北農林事務所高萩土地改良事務所	1	10	2	17	100.0%	64.6%
	県央農林事務所	14	927	6	307	-57.1%	-66.8%
	鹿行農林事務所	4	56	7	369	75.0%	557.8%
	県南農林事務所	10	363	7	272	-30.0%	-25.2%
	県南農林事務所稲敷土地改良事務所	8	596	15	924	87.5%	55.0%
	県西農林事務所	16	420	16	432	0.0%	2.9%
	県西農林事務所境土地改良事務所	5	55	9	158	80.0%	188.9%
	畜産センター	0	0	0	0	-	-
	農業総合センター	0	0	0	0	-	-
水産試験場	1	11	0	0	-	-	
小計	74	2,751	79	6,680	6.8%	142.8%	
政策企画部	0	0	0	0	-	-	
企業局	公営企業管理者企業局	1	211	5	1,762	400.0%	734.6%
	県南水道事務所	16	1,179	10	515	-37.5%	-56.3%
	鹿行水道事務所	4	134	8	482	100.0%	258.3%
	県西水道事務所	14	890	15	777	7.1%	-12.7%
	県中央水道事務所	15	1,186	6	248	-60.0%	-79.0%
小計	50	3,602	44	3,787	-12.0%	5.1%	
教育委員会	13	154	15	238	15.4%	53.7%	
警察本部	31	1,338	37	912	19.4%	-31.9%	
総務部	3	74	2	206	-33.3%	178.2%	
その他（他県含む）	5	340	9	1,615	80.0%	373.8%	
合計	1,026	44,305	1,080	44,100	5.3%	-0.5%	

## (6) 市町村別前払金保証取扱高

(金額単位：百万円)

発注者	区分	2023年度		2024年度		対前年度増減率	
		件数	請負金額	件数	請負金額	件数	請負金額
北地域	日立市	66	2,101	61	8,334	-7.6%	296.6%
	常陸太田市	18	584	19	880	5.6%	50.7%
	高萩市	15	407	19	884	26.7%	117.4%
	北茨城市	38	1,301	36	1,199	-5.3%	-7.8%
	常陸大宮市	48	1,590	41	1,452	-14.6%	-8.7%
	大子町	28	793	26	722	-7.1%	-8.9%
	小計	213	6,778	202	13,474	-5.2%	98.8%
中央地域	水戸市	180	8,057	198	8,610	10.0%	6.9%
	笠間市	37	1,143	39	804	5.4%	-29.7%
	ひたちなか市	70	2,552	71	2,584	1.4%	1.3%
	那珂市	55	1,707	46	1,566	-16.4%	-8.3%
	小美玉市	28	933	41	2,234	46.4%	139.5%
	茨城町	16	674	12	320	-25.0%	-52.5%
	大洗町	13	473	14	776	7.7%	63.8%
	城里町	26	577	23	1,000	-11.5%	73.3%
東海村	56	2,243	58	2,504	3.6%	11.6%	
	小計	481	18,363	502	20,401	4.4%	11.1%
鹿行地域	鹿嶋市	25	2,262	22	1,311	-12.0%	-42.0%
	潮来市	25	841	19	552	-24.0%	-34.4%
	神栖市	49	2,897	48	3,627	-2.0%	25.2%
	行方市	20	392	24	466	20.0%	18.8%
	鉾田市	36	1,377	22	1,021	-38.9%	-25.8%
	小計	155	7,770	135	6,979	-12.9%	-10.2%
南地域	土浦市	35	2,004	27	2,120	-22.9%	5.8%
	石岡市	36	2,340	29	1,064	-19.4%	-54.5%
	龍ヶ崎市	13	352	18	4,702	38.5%	1233.7%
	取手市	23	1,891	33	3,051	43.5%	61.3%
	牛久市	30	3,308	25	923	-16.7%	-72.1%
	つくば市	123	8,519	119	10,728	-3.3%	25.9%
	守谷市	24	861	17	675	-29.2%	-21.6%
	稲敷市	19	478	31	1,327	63.2%	177.4%
	かすみがうら市	13	453	21	781	61.5%	72.6%
	つくばみらい市	21	817	22	513	4.8%	-37.2%
	美浦村	15	1,733	6	128	-60.0%	-92.6%
	阿見町	34	1,560	40	2,238	17.6%	43.4%
河内町	9	387	10	1,073	11.1%	176.7%	
利根町	15	1,113	10	455	-33.3%	-59.1%	
	小計	410	25,823	408	29,787	-0.5%	15.3%
西地域	古河市	54	1,502	66	3,700	22.2%	146.2%
	結城市	8	105	13	749	62.5%	611.3%
	下妻市	15	492	13	543	-13.3%	10.4%
	常総市	25	679	26	726	4.0%	7.0%
	筑西市	25	2,177	26	1,559	4.0%	-28.4%
	坂東市	28	528	26	486	-7.1%	-7.8%
	桜川市	14	253	15	345	7.1%	36.3%
	八千代町	6	78	7	93	16.7%	19.1%
	五霞町	0	0	4	125	-	-
境町	8	1,222	10	1,118	25.0%	-8.5%	
	小計	183	7,040	206	9,451	12.6%	34.2%
合	計	1,442	65,776	1,453	80,094	0.8%	21.8%



### 3. 中間前払金（2024年4月～2024年8月）

#### （1）発注者別中間前払金保証取扱高

（金額単位：百万円）

発注者	区分	2023年度		2024年度		対前年度増減率	
		件数	請負金額	件数	請負金額	件数	請負金額
	国	4	537	1	521	-75.0%	-3.0%
	独立行政法人等	0	0	0	0	-	-
	県	20	1,689	19	1,881	-5.0%	11.3%
	市 町 村	23	2,354	24	5,206	4.3%	121.1%
	地方公社	3	1,704	0	0	-	-
	その他	3	685	2	462	-33.3%	-32.5%
	合計	53	6,972	46	8,072	-13.2%	15.8%

#### （2）発注者別中間前払金保証取扱高（詳細）

（金額単位：百万円）

発注者	区分	2023年度		2024年度		対前年度増減率	
		件数	請負金額	件数	請負金額	件数	請負金額
国	国土交通省						
	常陸河川国道事務所	0	0	0	0	-	-
	下館河川事務所	0	0	0	0	-	-
	霞ヶ浦河川事務所	0	0	0	0	-	-
	その他	4	537	1	521	-75.0%	-3.0%
	小計	4	537	1	521	-75.0%	-3.0%
	その他	0	0	0	0	-	-
	小計	4	537	1	521	-75.0%	-3.0%
	独立行政法人等	0	0	0	0	-	-
県	土木部	20	1,689	17	1,587	-15.0%	-6.1%
	農林水産部	0	0	0	0	-	-
	政策企画部	0	0	0	0	-	-
	企業局	0	0	1	140	-	-
	教育委員会	0	0	0	0	-	-
	その他（他県含む）	0	0	1	153	-	-
	小計	20	1,689	19	1,881	-5.0%	11.3%
市町村	市	22	2,347	17	3,959	-22.7%	68.7%
	町	1	7	7	1,247	600.0%	16334.9%
	村	0	0	0	0	-	-
	小計	23	2,354	24	5,206	4.3%	121.1%
	地方公社	3	1,704	0	0	-	-
	その他	3	685	2	462	-33.3%	-32.5%
	合計	53	6,972	46	8,072	-13.2%	15.8%

### (3) 県部局別中間前払金保証取扱高

(金額単位：百万円)

発注者		区分	2023年度		2024年度		対前年度増減率	
			件数	請負金額	件数	請負金額	件数	請負金額
土 木 部	茨城県知事（土木部）		3	917	1	412	-66.7%	-55.0%
	水戸土木事務所		4	83	5	223	25.0%	166.2%
	常陸大宮土木事務所		0	0	0	0	-	-
	常陸大宮土木事務所大子工務所		1	19	1	138	0.0%	627.2%
	潮来土木事務所		0	0	0	0	-	-
	土浦土木事務所		5	276	3	383	-40.0%	38.6%
	筑西土木事務所		1	25	1	90	0.0%	261.7%
	常陸太田工事事務所		2	256	0	0	-	-
	高萩工事事務所		2	20	2	157	0.0%	656.0%
	鉾田工事事務所		1	13	1	140	0.0%	903.9%
	竜ヶ崎工事事務所		1	75	0	0	-	-
	常総工事事務所		0	1	3	40	-	2856.0%
	境工事事務所		0	0	0	0	-	-
	茨城港湾事務所		0	0	0	0	-	-
	鹿島港湾事務所		0	0	0	0	-	-
	鹿島下水道事務所		0	0	0	0	-	-
流域下水道事務所		0	0	0	0	-	-	
小計		20	1,689	17	1,587	-15.0%	-6.1%	
農 林 水 産 部	茨城県知事（農林水産部）		0	0	0	0	-	-
	県北農林事務所		0	0	0	0	-	-
	県北農林事務所高萩土地改良事務所		0	0	0	0	-	-
	県央農林事務所		0	0	0	0	-	-
	鹿行農林事務所		0	0	0	0	-	-
	県南農林事務所		0	0	0	0	-	-
	県南農林事務所稲敷土地改良事務所		0	0	0	0	-	-
	県西農林事務所		0	0	0	0	-	-
	県西農林事務所境土地改良事務所		0	0	0	0	-	-
	畜産センター		0	0	0	0	-	-
	農業総合センター		0	0	0	0	-	-
水産試験場		0	0	0	0	-	-	
小計		0	0	0	0	-	-	
政策企画部		0	0	0	0	-	-	
企 業 局	公営企業管理者企業局		0	0	0	0	-	-
	県南水道事務所		0	0	0	0	-	-
	鹿行水道事務所		0	0	1	140	-	-
	県西水道事務所		0	0	0	0	-	-
	県中央水道事務所		0	0	0	0	-	-
小計		0	0	1	140	-	-	
教育委員会		0	0	0	0	-	-	
警察本部		0	0	0	0	-	-	
総務部		0	0	1	153	-	-	
その他（他県含む）		0	0	0	0	-	-	
合計		20	1,689	19	1,881	-5.0%	11.3%	

#### (4) 市町村別中間前払金保証取扱高

(金額単位：百万円)

発注者	区分	2023年度		2024年度		対前年度増減率	
		件数	請負金額	件数	請負金額	件数	請負金額
北地域	立 市	1	16	0	0	-	-
	常陸太田市	0	0	0	0	-	-
	高萩市	0	0	0	0	-	-
	北茨城	0	0	0	0	-	-
	常陸大宮市	1	55	0	0	-	-
	大子町	0	0	0	0	-	-
	小計	2	71	0	0	-	-
中央地域	水戸市	4	123	3	685	-25.0%	453.2%
	笠間市	0	0	0	0	-	-
	ひたちなか市	1	20	1	98	0.0%	378.6%
	那珂市	0	0	0	0	-	-
	小美玉市	1	109	0	0	-	-
	茨城町	0	0	0	0	-	-
	大洗町	0	0	0	0	-	-
	城里町	0	0	2	70	-	-
	東海村	0	0	0	0	-	-
	小計	6	254	6	854	0.0%	236.2%
鹿行地域	鹿嶋市	0	0	0	0	-	-
	潮来市	0	0	1	111	-	-
	神栖市	0	0	0	0	-	-
	行方市	0	0	0	0	-	-
	銚田市	1	109	0	0	-	-
	小計	1	109	1	111	0.0%	1.4%
南地域	土浦市	3	26	2	26	-33.3%	0.5%
	石岡市	0	0	0	0	-	-
	龍ヶ崎市	0	0	0	0	-	-
	取手市	1	16	1	49	0.0%	199.7%
	牛久市	1	16	0	0	-	-
	つくば市	3	255	2	138	-33.3%	-45.8%
	守谷市	0	0	0	0	-	-
	稲敷市	1	58	1	133	0.0%	130.1%
	かすみがうら市	1	1,232	0	0	-	-
	つくばみらい市	0	0	0	0	-	-
	美浦村	0	0	0	0	-	-
	阿見町	1	7	4	1,159	300.0%	15177.4%
	河内町	0	0	1	16	-	-
利根町	0	0	0	0	-	-	
	小計	11	1,614	11	1,525	0.0%	-5.5%
西地域	古河市	0	0	2	61	-	-
	結城市	0	0	0	0	-	-
	下妻市	0	0	0	0	-	-
	常総市	1	194	2	39	100.0%	-79.6%
	筑西市	0	0	1	500	-	-
	坂東市	0	0	0	0	-	-
	桜川市	2	111	1	2,114	-50.0%	1804.6%
	八千代町	0	0	0	0	-	-
	五霞町	0	0	0	0	-	-
	小計	3	305	6	2,715	100.0%	789.8%
	合計	23	2,354	24	5,206	4.3%	121.1%

#### 4. 建設コンサルタント業務（設計・調査・測量）（2024年4月～2024年8月）

（金額単位：百万円）

発注者	区分	2023年度		2024年度		対前年度増減率	
		件数	請負金額	件数	請負金額	件数	請負金額
国	国土交通省	27	663	17	547	-37.0%	-17.5%
	農林水産省	11	283	17	402	54.5%	42.0%
	その他	3	70	4	131	33.3%	86.8%
	小計	41	1,017	38	1,081	-7.3%	6.3%
	独立行政法人等	20	651	24	1,835	20.0%	181.7%
県	土木部	82	1,098	75	964	-8.5%	-12.2%
	農林水産部	30	220	21	387	-30.0%	75.5%
	その他	4	113	3	22	-25.0%	-80.5%
	小計	116	1,432	99	1,374	-14.7%	-4.0%
市	日立市	9	96	9	230	0.0%	139.6%
	常陸太田市	0	0	4	86	-	-
	高萩市	1	4	2	11	100.0%	137.0%
	北茨城	6	77	6	81	0.0%	4.9%
	常陸大宮	4	77	7	143	75.0%	84.3%
	大子町	4	35	2	12	-50.0%	-63.7%
	水戸市	17	183	16	247	-5.9%	35.4%
	笠間市	2	25	0	0	-	-
	ひたちなか	3	74	2	39	-33.3%	-46.5%
	那珂市	10	123	7	107	-30.0%	-12.7%
	小美玉	4	151	7	156	75.0%	2.9%
	茨城	0	0	0	0	-	-
	大洗町	2	38	3	136	50.0%	257.4%
	城里町	3	34	4	59	33.3%	72.4%
	東海村	9	112	4	39	-55.6%	-64.9%
	鹿嶋市	2	37	0	0	-	-
	潮来市	1	5	0	0	-	-
	神栖市	2	19	3	15	50.0%	-21.0%
	行方市	0	0	0	0	-	-
	鉾田市	1	108	0	0	-	-
	土浦市	6	121	6	166	0.0%	36.9%
	石岡市	4	50	3	21	-25.0%	-56.6%
	龍ヶ崎	6	130	5	98	-16.7%	-24.3%
	取手市	2	18	3	47	50.0%	159.1%
	牛久市	9	131	8	137	-11.1%	4.3%
	つくば	10	142	14	263	40.0%	84.5%
	守谷市	0	0	1	15	-	-
稲敷市	2	29	2	16	0.0%	-42.7%	
かすみがうら	2	25	1	6	-50.0%	-73.8%	
つくばみらい	1	6	1	7	0.0%	9.1%	
美浦村	0	0	1	7	-	-	
阿見町	3	39	4	27	33.3%	-30.1%	
河内町	0	0	1	18	-	-	
利根町	2	26	2	54	0.0%	107.2%	
古河市	5	42	12	117	140.0%	174.5%	
結城市	0	0	0	0	-	-	
下妻市	1	9	1	8	0.0%	-6.1%	
常総市	6	66	4	36	-33.3%	-45.1%	
筑西市	7	181	2	70	-71.4%	-61.4%	
坂東市	1	6	3	29	200.0%	350.3%	
桜川市	2	29	0	0	-	-	
八千代町	0	0	0	0	-	-	
五霞町	0	0	2	114	-	-	
境町	0	0	0	6	-	-	
	小計	149	2,265	152	2,640	2.0%	16.5%
	地方公社	4	78	1	15	-75.0%	-80.4%
	その他	7	111	8	125	14.3%	13.0%
	合計	337	5,556	322	7,073	-4.5%	27.3%

# 本統計の見方

## ● 対象データ

当社が保証契約を締結した公共工事のうち、工事場所が茨城県内のデータを集計しています。

## ● 留意点等

- ① 契約変更により請負金額に増減があっても、前払金に影響がない場合には、増減額相当分は計上していません。
- ② 継続工事等年度区分工事においては、前払金に対応する当該年度請負金額相当額を計上しています。
- ③ 保証契約締結日で集計しているため、請負契約締結日との間には、若干のタイムラグ（概ね半月以内）があります。
- ④ 前年度以前に締結した保証契約を取消、訂正した場合に、当年度の件数、金額がマイナス表記となる場合があります。

## 《参考》公共投資に関する他の統計等との比較

この統計（文字が白抜き部分）と公共投資、公共事業に関する他の統計と比較すると下図のようになります。

—公共事業関係費予算の予算区分における比較表—

調査費	用地費 及び 補償費	事務費	測量 設計費	工事費			附帯 工事費	営繕 費	宿舎 費	船 舶 及び 機械器具費
				請 負 費		諸 資 材 費				
				公共工事請負金額（保証事業会社）						
				建設工事受注動態統計（国土交通省） 【公共機関からの受注工事】						
				政府建設投資（国土交通省）						
				公的固定資本形成（内閣府）						
				公共事業関係費						