

前払金保証実績から見た

茨城県内の公共工事動向

2024年11月

CONTENTS

1. 単月（2024年11月）
 - (1) 発注者別前払金保証取扱高 . . . P.1
 - (2) 発注者別前払金保証取扱高（詳細） . . . P.2

2. 累計（2024年4月～2024年11月）
 - (1) 発注者別前払金保証取扱高 . . . P.3
 - (2) 発注者別前払金保証取扱高（詳細） . . . P.4
 - (3) 国土交通省事務所別前払金保証取扱高 . . . P.5
 - (4) 独立行政法人等別前払金保証取扱高 . . . P.5
 - (5) 県部局別前払金保証取扱高 . . . P.6
 - (6) 市町村別前払金保証取扱高 . . . P.7

3. 中間前払金（2024年4月～2024年11月）
 - (1) 発注者別中間前払金保証取扱高 . . . P.8
 - (2) 発注者別中間前払金保証取扱高（詳細） . . . P.8
 - (3) 県部局別中間前払金保証取扱高 . . . P.9
 - (4) 市町村別中間前払金保証取扱高 . . . P.10

4. 建設コンサルタント業務（設計・調査・測量）
（2024年4月～2024年11月） . . . P.11



東日本建設業保証株式会社

茨城支店

〒310-0062 茨城県水戸市大町3-1-22 茨城県建設センター6F

TEL:029-221-3800 FAX:0120-027-306

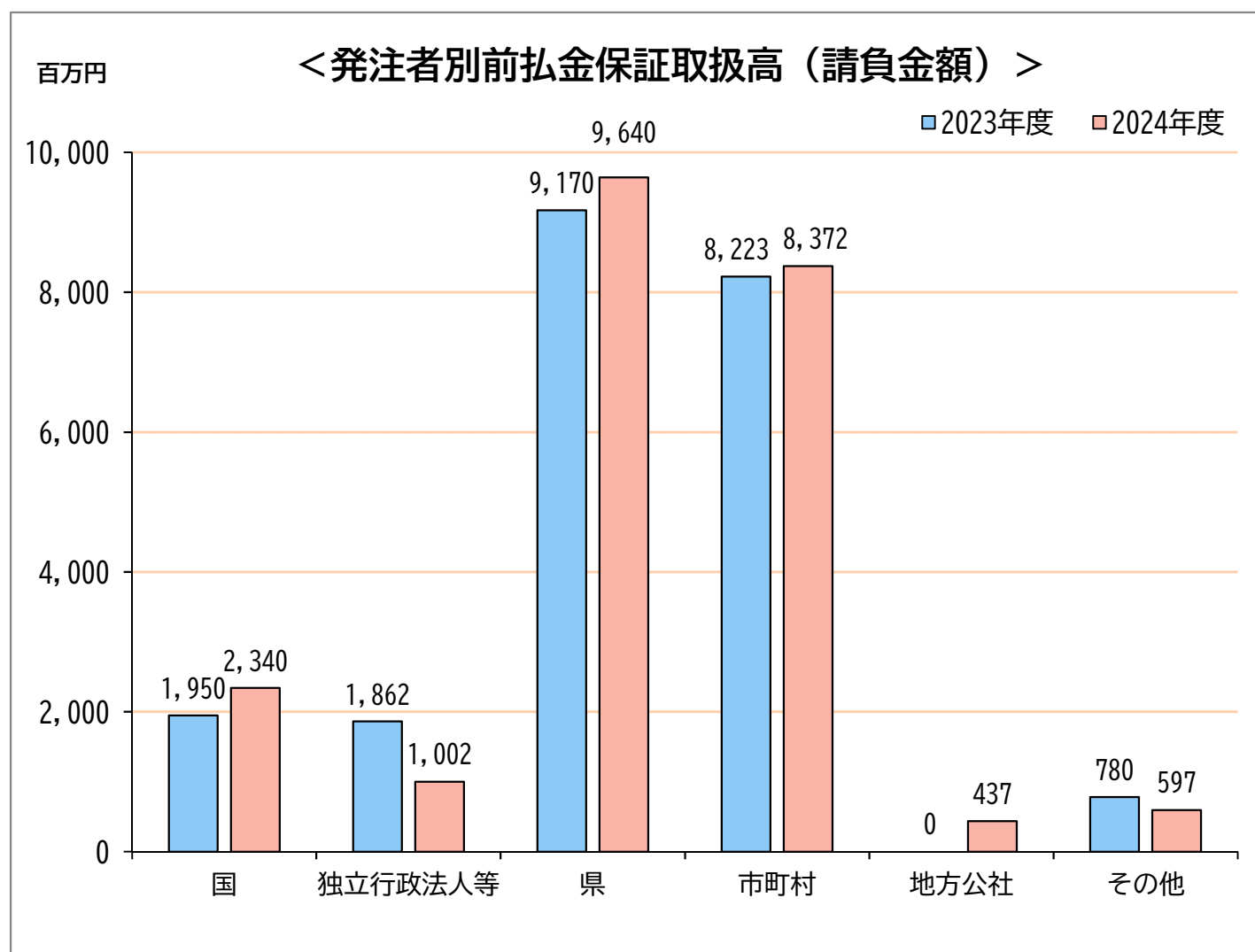
<https://www.ejcs.co.jp>

1. 単月（2024年11月）

（1）発注者別前払金保証取扱高

（金額単位：百万円）

発注者	区分	2023年度		2024年度		対前年度増減率	
		件数	請負金額	件数	請負金額	件数	請負金額
国		13	1,950	17	2,340	30.8%	20.0%
独立行政法人等		6	1,862	12	1,002	100.0%	-46.2%
県		175	9,170	205	9,640	17.1%	5.1%
市町村		295	8,223	294	8,372	-0.3%	1.8%
地方公社		0	0	1	437	-	-
その他		20	780	12	597	-40.0%	-23.5%
合計		509	21,987	541	22,392	6.3%	1.8%



(2) 発注者別前払金保証取扱高（詳細）

（金額単位：百万円）

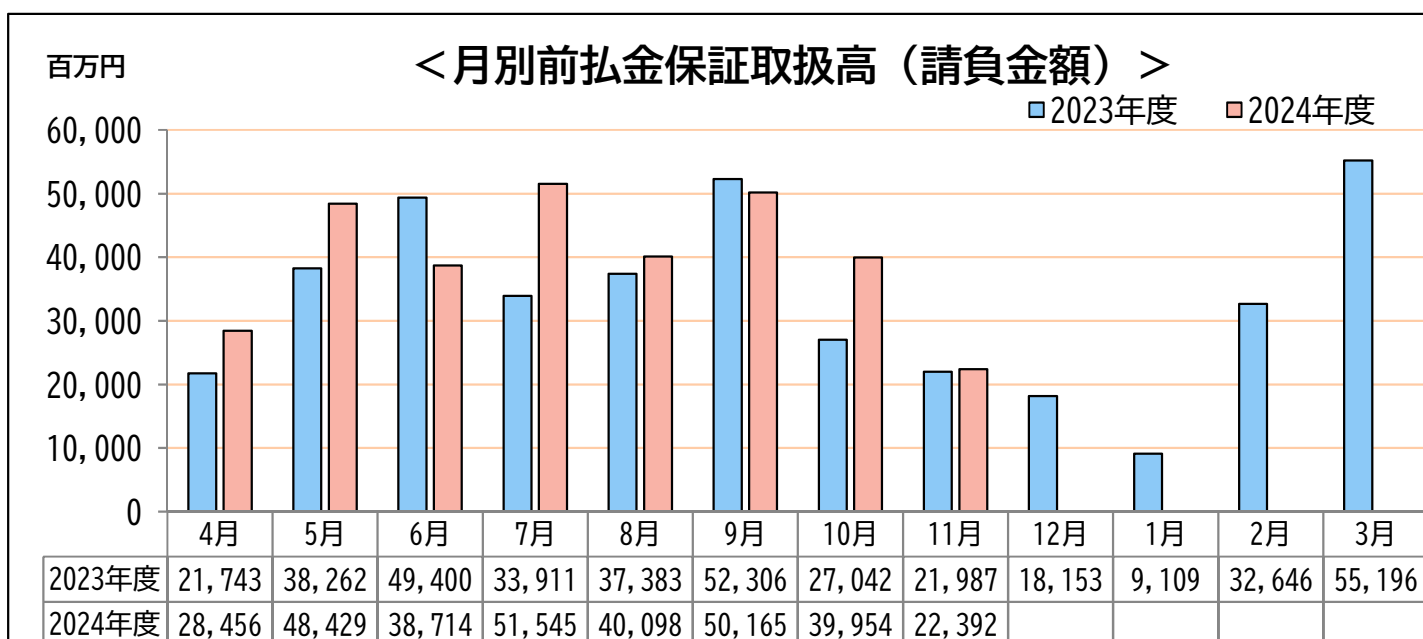
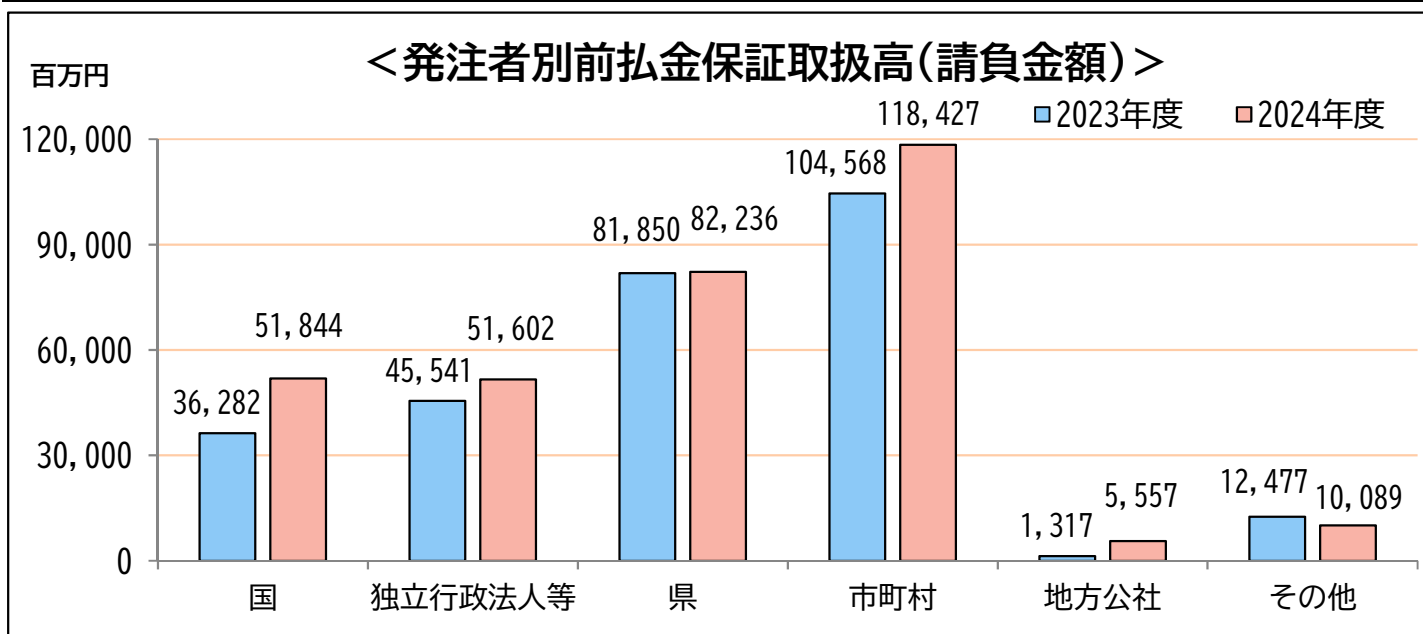
発注者		区分	2023年度		2024年度		対前年度増減率	
			件数	請負金額	件数	請負金額	件数	請負金額
国	国	国土交通省	10	1,886	12	1,751	20.0%	-7.2%
		農林水産省	3	63	1	44	-66.7%	-30.5%
		その他	0	0	4	545	-	-
		小計	13	1,950	17	2,340	30.8%	20.0%
独立行政法人等		国立大学法人	2	1,417	0	0	-	-
		東日本高速道路（株）	0	0	3	28	-	-
		高エネルギー加速器研究機構	1	249	2	224	100.0%	-10.0%
		水資源機構	0	-25	0	0	-	-
		日本原子力研究開発機構	0	0	1	101	-	-
		農業・食品産業技術総合研究機構	1	21	5	474	400.0%	2112.5%
		産業技術総合研究所	1	197	1	173	0.0%	-12.1%
		その他	1	2	0	0	-	-
	小計	6	1,862	12	1,002	100.0%	-46.2%	
県		土木部	141	8,054	157	8,647	11.3%	7.4%
		農林水産部	1	20	6	128	500.0%	522.8%
		政策企画部	0	0	2	19	-	-
		企業局	18	823	16	489	-11.1%	-40.5%
		教育委員会	7	110	8	78	14.3%	-28.8%
		警察本部	5	127	15	266	200.0%	109.3%
		総務部	0	0	1	9	-	-
		その他（他県含む）	3	33	0	0	-	-
	小計	175	9,170	205	9,640	17.1%	5.1%	
市町村		市	263	7,137	252	7,456	-4.2%	4.5%
		町	28	1,029	34	744	21.4%	-27.7%
		村	4	56	8	172	100.0%	205.8%
		小計	295	8,223	294	8,372	-0.3%	1.8%
地方公社		茨城県開発公社	0	0	1	437	-	-
		茨城県土地開発公社	0	0	0	0	-	-
		茨城県道路公社	0	0	0	0	-	-
		茨城県建設技術公社	0	0	0	0	-	-
		その他	0	0	0	0	-	-
	小計	0	0	1	437	-	-	
	その他	20	780	12	597	-40.0%	-23.5%	
	合計	509	21,987	541	22,392	6.3%	1.8%	

2. 累計（2024年4月～2024年11月）

（1）発注者別前払金保証取扱高

（金額単位：百万円）

発注者	区分	2023年度		2024年度		対前年度増減率	
		件数	請負金額	件数	請負金額	件数	請負金額
国		241	36,282	245	51,844	1.7%	42.9%
独立行政法人等		127	45,541	129	51,602	1.6%	13.3%
県		1,850	81,850	1,952	82,236	5.5%	0.5%
市町村		2,430	104,568	2,450	118,427	0.8%	13.3%
地方公社		20	1,317	39	5,557	95.0%	321.6%
その他		159	12,477	147	10,089	-7.5%	-19.1%
合計		4,827	282,039	4,962	319,756	2.8%	13.4%



(2) 発注者別前払金保証取扱高 (詳細)

(金額単位：百万円)

発注者		区分	2023年度		2024年度		対前年度増減率	
			件数	請負金額	件数	請負金額	件数	請負金額
国	国	土 交 通 省	191	33,209	181	46,314	-5.2%	39.5%
		農 林 水 産 省	41	1,981	47	4,066	14.6%	105.3%
		そ の 他	9	1,092	17	1,462	88.9%	33.9%
		小 計	241	36,282	245	51,844	1.7%	42.9%
独立 行政 法人等		国 立 大 学 法 人	19	10,127	16	4,447	-15.8%	-56.1%
		東 日 本 高 速 道 路 (株)	36	23,695	33	33,947	-8.3%	43.3%
		高 工 ネ ル ギ ー 加 速 器 研 究 機 構	5	412	10	1,169	100.0%	183.7%
		水 資 源 機 構	10	317	8	383	-20.0%	20.7%
		日 本 原 子 力 研 究 開 発 機 構	16	6,680	11	3,005	-31.3%	-55.0%
		農 業 ・ 食 品 産 業 技 術 総 合 研 究 機 構	10	362	15	630	50.0%	74.0%
		産 業 技 術 総 合 研 究 所	11	1,740	22	3,475	100.0%	99.6%
		そ の 他	20	2,204	14	4,543	-30.0%	106.1%
	小 計	127	45,541	129	51,602	1.6%	13.3%	
県		土 木 部	1,476	64,302	1,544	60,135	4.6%	-6.5%
		農 林 水 産 部	181	8,516	168	10,564	-7.2%	24.1%
		政 策 企 画 部	0	0	2	19	-	-
		企 業 局	97	5,966	109	7,352	12.4%	23.2%
		教 育 委 員 会	25	365	36	487	44.0%	33.2%
		警 察 本 部	52	1,609	64	1,612	23.1%	0.2%
		総 務 部	6	650	8	303	33.3%	-53.3%
		そ の 他 (他 県 含 む)	13	439	21	1,760	61.5%	300.5%
	小 計	1,850	81,850	1,952	82,236	5.5%	0.5%	
市 町 村		市	2,087	90,000	2,103	102,210	0.8%	13.6%
		町	250	10,200	258	12,858	3.2%	26.0%
		村	93	4,367	89	3,358	-4.3%	-23.1%
		小 計	2,430	104,568	2,450	118,427	0.8%	13.3%
地 方 公 社		茨 城 県 開 発 公 社	5	301	17	4,220	240.0%	1300.2%
		茨 城 県 土 地 開 発 公 社	3	27	0	0	-	-
		茨 城 県 道 路 公 社	6	102	5	49	-16.7%	-52.0%
		茨 城 県 建 設 技 術 公 社	2	47	1	5	-50.0%	-88.8%
		そ の 他	4	838	16	1,282	300.0%	52.9%
	小 計	20	1,317	39	5,557	95.0%	321.6%	
	そ の 他	159	12,477	147	10,089	-7.5%	-19.1%	
	合 計	4,827	282,039	4,962	319,756	2.8%	13.4%	

(3) 国土交通省事務所別前払金保証取扱高

(金額単位：百万円)

発注者	区分	2023年度		2024年度		対前年度増減率	
		件数	請負金額	件数	請負金額	件数	請負金額
関東地方整備局（本局）		19	11,111	19	24,356	0.0%	119.2%
常陸河川国道事務所		37	5,066	48	6,787	29.7%	34.0%
下館河川事務所		15	1,724	13	1,081	-13.3%	-37.3%
霞ヶ浦河川事務所		19	1,184	13	1,343	-31.6%	13.4%
久慈川緊急治水対策河川事務所		16	2,279	19	3,580	18.8%	57.1%
常総国道事務所		24	4,505	9	1,747	-62.5%	-61.2%
利根川上流河川事務所		14	2,702	18	3,584	28.6%	32.6%
北首都国道事務所		5	675	9	1,191	80.0%	76.5%
利根川下流河川事務所		2	191	5	441	150.0%	130.2%
鹿島港湾・空港整備事務所		5	1,288	8	763	60.0%	-40.7%
その他の		35	2,479	20	1,434	-42.9%	-42.1%
合計		191	33,209	181	46,314	-5.2%	39.5%

(4) 独立行政法人等別前払金保証取扱高

(金額単位：百万円)

発注者	区分	2023年度		2024年度		対前年度増減率	
		件数	請負金額	件数	請負金額	件数	請負金額
筑波大学		12	9,416	11	3,604	-8.3%	-61.7%
茨城大学		4	534	2	405	-50.0%	-24.2%
筑波技術大学		2	110	1	112	-50.0%	2.0%
東京芸術大学		0	0	0	0	-	-
東京大学		1	65	2	324	100.0%	395.8%
東日本高速道路（株）		36	23,695	33	33,947	-8.3%	43.3%
日本中央競馬会		0	0	1	2,530	-	-
高エネルギー加速器研究機構		5	412	10	1,169	100.0%	183.7%
水資源機構		10	317	8	383	-20.0%	20.7%
茨城工業高等専門学校		0	0	1	260	-	-
日本原子力研究開発機構		16	6,680	11	3,005	-31.3%	-55.0%
国立科学博物館		1	280	0	0	-	-
農業・食品産業技術総合研究機構		10	362	15	630	50.0%	74.0%
産業技術総合研究所		11	1,740	22	3,475	100.0%	99.6%
国立環境研究所		1	10	0	0	-	-
物質・材料研究機構		3	1,192	2	533	-33.3%	-55.3%
量子科学技術研究開発機構		0	0	0	0	-	-
その他の		15	720	10	1,219	-33.3%	69.2%
合計		127	45,541	129	51,602	1.6%	13.3%

(5) 県部局別前払金保証取扱高

(金額単位：百万円)

発注者	区分	2023年度		2024年度		対前年度増減率	
		件数	請負金額	件数	請負金額	件数	請負金額
土木部	茨城県知事（土木部）	123	20,510	146	14,497	18.7%	-29.3%
	水戸土木事務所	156	4,659	162	5,266	3.8%	13.0%
	常陸大宮土木事務所	95	2,529	82	1,783	-13.7%	-29.5%
	常陸大宮土木事務所大子工務所	79	2,118	63	1,372	-20.3%	-35.2%
	潮来土木事務所	56	1,595	70	1,973	25.0%	23.6%
	土浦土木事務所	272	10,252	230	7,901	-15.4%	-22.9%
	筑西土木事務所	65	1,666	85	2,335	30.8%	40.2%
	常陸太田工事事務所	66	1,930	84	2,127	27.3%	10.2%
	高萩工事事務所	112	2,796	122	4,561	8.9%	63.1%
	鉾田工事事務所	79	2,115	86	2,679	8.9%	26.7%
	竜ヶ崎工事事務所	117	3,975	107	3,891	-8.5%	-2.1%
	常総工事事務所	81	1,830	87	1,927	7.4%	5.3%
	境工事事務所	80	2,655	95	2,749	18.8%	3.5%
	茨城港湾事務所	45	3,764	63	3,789	40.0%	0.7%
	鹿島港湾事務所	23	870	23	1,151	0.0%	32.3%
	鹿島下水道事務所	8	478	10	728	25.0%	52.2%
	流域下水道事務所	19	552	29	1,398	52.6%	153.3%
	小計	1,476	64,302	1,544	60,135	4.6%	-6.5%
農林水産部	茨城県知事（農林水産部）	5	310	6	3,333	20.0%	972.3%
	県北農林事務所	27	931	22	1,202	-18.5%	29.2%
	県北農林事務所高萩土地改良事務所	6	280	7	251	16.7%	-10.4%
	県央農林事務所	21	1,240	30	1,232	42.9%	-0.7%
	鹿行農林事務所	26	1,198	17	972	-34.6%	-18.8%
	県南農林事務所	15	604	12	461	-20.0%	-23.6%
	県南農林事務所稲敷土地改良事務所	21	1,610	24	1,481	14.3%	-8.0%
	県西農林事務所	38	1,604	33	1,060	-13.2%	-33.9%
	県西農林事務所境土地改良事務所	20	708	17	568	-15.0%	-19.7%
	畜産センター	0	0	0	0	-	-
	農業総合センター	1	16	0	0	-	-
	水産試験場	1	11	0	0	-	-
小計	181	8,516	168	10,564	-7.2%	24.1%	
政策企画部	0	0	2	19	-	-	
企業局	公営企業管理者企業局	5	303	10	1,945	100.0%	540.1%
	県南水道事務所	20	1,222	17	781	-15.0%	-36.1%
	鹿行水道事務所	11	682	23	1,907	109.1%	179.5%
	県西水道事務所	39	2,195	42	2,033	7.7%	-7.4%
	県中央水道事務所	22	1,562	17	684	-22.7%	-56.2%
小計	97	5,966	109	7,352	12.4%	23.2%	
教育委員会	25	365	36	487	44.0%	33.2%	
警察本部	52	1,609	64	1,612	23.1%	0.2%	
総務部	6	650	8	303	33.3%	-53.3%	
その他（他県含む）	13	439	21	1,760	61.5%	300.5%	
合計	1,850	81,850	1,952	82,236	5.5%	0.5%	

(6) 市町村別前払金保証取扱高

(金額単位：百万円)

発注者	区分	2023年度		2024年度		対前年度増減率	
		件数	請負金額	件数	請負金額	件数	請負金額
北地域	立 市	114	3,777	117	11,047	2.6%	192.4%
	常陸太田 市	36	1,007	43	1,504	19.4%	49.3%
	高萩 市	23	667	30	1,122	30.4%	68.1%
	北茨城 市	65	2,014	72	1,621	10.8%	-19.5%
	常陸大宮 市	75	2,165	71	1,961	-5.3%	-9.4%
	大子 町	33	932	37	960	12.1%	2.9%
	小計	346	10,565	370	18,217	6.9%	72.4%
中央地域	水戸 市	318	13,029	317	11,949	-0.3%	-8.3%
	笠間 市	71	2,619	69	1,944	-2.8%	-25.8%
	ひたちなか 市	119	3,933	128	4,110	7.6%	4.5%
	那珂 市	82	2,342	75	2,277	-8.5%	-2.8%
	小美玉 市	50	1,337	57	2,654	14.0%	98.5%
	茨城 町	43	1,501	30	3,085	-30.2%	105.5%
	大洗 町	22	699	21	1,031	-4.5%	47.4%
	城里 町	36	789	43	1,423	19.4%	80.2%
東海 村	78	2,633	80	3,183	2.6%	20.9%	
	小計	819	28,887	820	31,660	0.1%	9.6%
鹿行地域	鹿嶋 市	44	2,611	35	1,853	-20.5%	-29.0%
	潮来 市	34	1,128	27	1,298	-20.6%	15.0%
	神栖 市	73	3,576	72	4,527	-1.4%	26.6%
	行方 市	41	870	44	885	7.3%	1.7%
	鉾田 市	58	2,204	45	6,779	-22.4%	207.6%
	小計	250	10,392	223	15,345	-10.8%	47.7%
南地域	土浦 市	81	3,056	74	3,547	-8.6%	16.1%
	石岡 市	69	3,093	50	1,335	-27.5%	-56.8%
	龍ヶ崎 市	31	2,139	33	5,194	6.5%	142.8%
	取手 市	32	2,313	46	3,239	43.8%	40.0%
	牛久 市	47	3,516	44	1,506	-6.4%	-57.2%
	つくば 市	179	16,040	193	13,096	7.8%	-18.4%
	守谷 市	43	2,602	36	2,808	-16.3%	7.9%
	稲敷 市	41	1,262	49	1,851	19.5%	46.6%
	かすみがうら 市	32	845	30	949	-6.3%	12.4%
	つくばみらい 市	31	1,089	28	774	-9.7%	-28.9%
	美浦 村	15	1,733	9	175	-40.0%	-89.9%
	阿見 町	47	2,089	59	2,629	25.5%	25.9%
河内 町	14	480	16	1,212	14.3%	152.4%	
利根 町	22	1,204	14	778	-36.4%	-35.3%	
	小計	684	41,468	681	39,098	-0.4%	-5.7%
西地域	古河 市	80	2,536	104	4,561	30.0%	79.8%
	結城 市	24	525	33	1,335	37.5%	154.0%
	下妻 市	28	793	25	979	-10.7%	23.4%
	常総 市	40	1,234	44	1,381	10.0%	12.0%
	筑西市 市	51	3,673	44	2,213	-13.7%	-39.7%
	坂東 市	40	1,205	41	1,337	2.5%	11.0%
	桜川 市	35	782	27	560	-22.9%	-28.3%
	八千代 町	12	208	16	349	33.3%	67.9%
	五霞 町	5	148	4	125	-20.0%	-15.5%
境 町	16	2,146	18	1,261	12.5%	-41.2%	
	小計	331	13,254	356	14,105	7.6%	6.4%
合 計		2,430	104,568	2,450	118,427	0.8%	13.3%

3. 中間前払金（2024年4月～2024年11月）

（1）発注者別中間前払金保証取扱高

（金額単位：百万円）

発注者	区分	2023年度		2024年度		対前年度増減率	
		件数	請負金額	件数	請負金額	件数	請負金額
	国	8	1,838	5	1,930	-37.5%	5.0%
	独立行政法人等	0	0	1	956	-	-
	県	30	2,261	34	3,106	13.3%	37.4%
	市 町 村	43	3,672	45	8,811	4.7%	139.9%
	地方公社	5	2,270	1	134	-80.0%	-94.1%
	その他	4	1,178	2	462	-50.0%	-60.7%
	合計	90	11,220	88	15,401	-2.2%	37.3%

（2）発注者別中間前払金保証取扱高（詳細）

（金額単位：百万円）

発注者	区分	2023年度		2024年度		対前年度増減率		
		件数	請負金額	件数	請負金額	件数	請負金額	
国	国土交通省	常陸河川国道事務所	1	395	0	0	-	-
		下館河川事務所	0	0	1	68	-	-
		霞ヶ浦河川事務所	1	58	0	0	-	-
		その他	4	537	4	1,861	0.0%	246.1%
	小計	6	991	5	1,930	-16.7%	94.7%	
	その他	2	846	0	0	-	-	
	小計	8	1,838	5	1,930	-37.5%	5.0%	
	独立行政法人等	0	0	1	956	-	-	
県	土木部	29	2,227	30	2,023	3.4%	-9.2%	
	農林水産部	1	33	1	164	0.0%	391.0%	
	政策企画部	0	0	0	0	-	-	
	企業局	0	0	2	765	-	-	
	教育委員会	0	0	0	0	-	-	
	その他（他県含む）	0	0	1	153	-	-	
	小計	30	2,261	34	3,106	13.3%	37.4%	
市町村	市	39	3,626	36	6,678	-7.7%	84.2%	
	町	4	45	8	2,125	100.0%	4533.1%	
	村	0	0	1	7	-	-	
	小計	43	3,672	45	8,811	4.7%	139.9%	
	地方公社	5	2,270	1	134	-80.0%	-94.1%	
	その他	4	1,178	2	462	-50.0%	-60.7%	
	合計	90	11,220	88	15,401	-2.2%	37.3%	

(3) 県部局別中間前払金保証取扱高

(金額単位：百万円)

発注者		区分	2023年度		2024年度		対前年度増減率	
			件数	請負金額	件数	請負金額	件数	請負金額
土 木 部	茨城県知事（土木部）		4	1,003	1	412	-75.0%	-58.9%
	水戸土木事務所		7	283	10	349	42.9%	23.5%
	常陸大宮土木事務所		0	0	1	133	-	-
	常陸大宮土木事務所大子工務所		1	19	2	158	100.0%	734.1%
	潮来土木事務所		0	0	0	0	-	-
	土浦土木事務所		5	276	4	430	-20.0%	55.6%
	筑西土木事務所		2	121	1	90	-50.0%	-25.6%
	常陸太田工事事務所		2	256	0	0	-	-
	高萩工事事務所		2	20	3	206	50.0%	892.5%
	鉾田工事事務所		1	13	1	140	0.0%	903.9%
	竜ヶ崎工事事務所		2	94	4	59	100.0%	-37.1%
	常総工事事務所		1	14	3	40	200.0%	174.7%
	境工事事務所		1	33	0	0	-	-
	茨城港湾事務所		0	0	0	0	-	-
	鹿島港湾事務所		1	88	0	0	-	-
	鹿島下水道事務所		0	0	0	0	-	-
	流域下水道事務所		0	0	0	0	-	-
小計		29	2,227	30	2,023	3.4%	-9.2%	
農 林 水 産 部	茨城県知事（農林水産部）		0	0	1	164	-	-
	県北農林事務所		0	0	0	0	-	-
	県北農林事務所高萩土地改良事務所		0	0	0	0	-	-
	県央農林事務所		0	0	0	0	-	-
	鹿行農林事務所		0	0	0	0	-	-
	県南農林事務所		0	0	0	0	-	-
	県南農林事務所稲敷土地改良事務所		0	0	0	0	-	-
	県西農林事務所		0	0	0	0	-	-
	県西農林事務所境土地改良事務所		1	33	0	0	-	-
	畜産センター		0	0	0	0	-	-
	農業総合センター		0	0	0	0	-	-
水産試験場		0	0	0	0	-	-	
小計		1	33	1	164	0.0%	391.0%	
政策企画部		0	0	0	0	-	-	
企 業 局	公営企業管理者企業局		0	0	1	624	-	-
	県南水道事務所		0	0	0	0	-	-
	鹿行水道事務所		0	0	1	140	-	-
	県西水道事務所		0	0	0	0	-	-
	県中央水道事務所		0	0	0	0	-	-
小計		0	0	2	765	-	-	
教育委員会		0	0	0	0	-	-	
警察本部		0	0	0	0	-	-	
総務部		0	0	1	153	-	-	
その他（他県含む）		0	0	0	0	-	-	
合計		30	2,261	34	3,106	13.3%	37.4%	

(4) 市町村別中間前払金保証取扱高

(金額単位：百万円)

発注者	区分	2023年度		2024年度		対前年度増減率	
		件数	請負金額	件数	請負金額	件数	請負金額
北地域	日立市	1	16	0	0	-	-
	常陸太田市	0	0	0	0	-	-
	高萩市	0	0	1	21	-	-
	北茨城	0	0	0	0	-	-
	常陸大宮市	1	55	0	0	-	-
	大子町	0	0	0	0	-	-
	小計	2	71	1	21	-50.0%	-69.3%
中央地域	水戸市	6	233	5	999	-16.7%	327.3%
	笠間市	0	0	0	0	-	-
	ひたちなか市	4	358	2	541	-50.0%	51.2%
	那珂市	0	0	0	0	-	-
	小美玉市	1	109	2	118	100.0%	7.9%
	茨城町	0	0	0	0	-	-
	大洗町	0	0	0	0	-	-
	城里町	0	0	2	70	-	-
	東海村	0	0	1	7	-	-
	小計	11	701	12	1,737	9.1%	147.6%
鹿行地域	鹿嶋市	0	0	0	0	-	-
	潮来市	1	54	1	111	0.0%	104.6%
	神栖市	0	0	1	74	-	-
	行方市	0	0	0	0	-	-
	銚田市	1	109	0	0	-	-
	小計	2	164	2	185	0.0%	13.0%
南地域	土浦市	3	26	4	423	33.3%	1506.1%
	石岡市	0	0	0	0	-	-
	龍ヶ崎市	0	0	0	0	-	-
	取手市	1	16	2	313	100.0%	1780.5%
	牛久市	2	137	1	363	-50.0%	163.9%
	つくば市	7	594	4	411	-42.9%	-30.8%
	守谷市	0	0	0	0	-	-
	稲敷市	1	58	3	357	200.0%	516.0%
	かすみがうら市	1	1,232	0	0	-	-
	つくばみらい市	1	36	1	52	0.0%	45.0%
	美浦村	0	0	0	0	-	-
	阿見町	3	29	4	1,159	33.3%	3893.0%
	河内町	0	0	1	16	-	-
利根町	1	16	1	877	0.0%	5115.7%	
	小計	20	2,148	21	3,976	5.0%	85.1%
西地域	古河市	2	58	4	178	100.0%	206.6%
	結城市	0	0	0	0	-	-
	下妻市	0	0	0	0	-	-
	常総市	2	251	2	39	0.0%	-84.3%
	筑西市	1	31	1	500	0.0%	1479.4%
	坂東市	0	0	0	0	-	-
	桜川市	3	244	2	2,171	-33.3%	786.7%
	八千代町	0	0	0	0	-	-
	五霞町	0	0	0	0	-	-
	小計	8	586	9	2,889	12.5%	392.6%
	合計	43	3,672	45	8,811	4.7%	139.9%

4. 建設コンサルタント業務（設計・調査・測量）（2024年4月～2024年11月）

（金額単位：百万円）

発注者	区分	2023年度		2024年度		対前年度増減率	
		件数	請負金額	件数	請負金額	件数	請負金額
国	国土交通省	33	830	27	837	-18.2%	0.9%
	農林水産省	19	390	21	434	10.5%	11.1%
	その他	3	70	5	147	66.7%	109.5%
	小計	55	1,291	53	1,419	-3.6%	9.9%
	独立行政法人等	26	998	31	1,910	19.2%	91.4%
県	土木部	130	1,716	125	1,567	-3.8%	-8.7%
	農林水産部	39	274	31	437	-20.5%	59.3%
	その他	11	220	8	65	-27.3%	-70.5%
	小計	180	2,211	164	2,070	-8.9%	-6.4%
市	日立市	10	119	11	540	10.0%	351.2%
	常陸太田市	0	0	6	104	-	-
	高萩市	1	4	2	11	100.0%	137.0%
	北茨城	10	126	12	160	20.0%	27.0%
	常陸大宮	4	77	11	198	175.0%	154.9%
	大子町	6	39	2	12	-66.7%	-67.9%
	水戸市	27	277	27	396	0.0%	42.9%
	笠間市	4	50	1	7	-75.0%	-85.7%
	ひたちなか	4	94	8	306	100.0%	226.2%
	那珂	10	123	10	148	0.0%	20.9%
	小美玉	5	164	9	175	80.0%	6.3%
	茨城	0	0	1	5	-	-
	大洗町	2	38	3	136	50.0%	257.4%
	城里町	3	34	6	76	100.0%	120.4%
	東海村	13	161	7	72	-46.2%	-55.4%
	鹿嶋市	2	37	0	0	-	-
	潮来市	1	5	0	0	-	-
	神栖市	2	19	3	15	50.0%	-21.0%
	行方市	1	11	0	0	-	-
	鉾田	2	126	1	87	-50.0%	-30.5%
	土浦市	13	182	12	205	-7.7%	12.6%
	石岡市	6	69	5	45	-16.7%	-33.9%
	龍ヶ崎	10	181	7	122	-30.0%	-32.8%
	取手市	2	18	6	89	200.0%	387.1%
	牛久	16	185	14	197	-12.5%	6.6%
	つくば	16	233	23	442	43.8%	89.8%
	守谷市	0	0	2	34	-	-
	稲敷市	4	48	2	16	-50.0%	-64.9%
	かすみがうら	2	25	1	6	-50.0%	-73.8%
	つくばみらい	1	6	1	7	0.0%	9.1%
	美浦	0	0	1	7	-	-
	阿見町	4	53	8	128	100.0%	138.7%
	河内町	0	0	1	18	-	-
利根町	2	26	2	54	0.0%	107.2%	
古河	5	42	14	132	180.0%	208.0%	
結城	0	0	0	0	-	-	
下妻	1	9	1	8	0.0%	-6.1%	
常総	6	66	4	36	-33.3%	-45.1%	
筑西市	8	189	2	70	-75.0%	-63.0%	
坂東	3	39	3	29	0.0%	-25.6%	
桜川	4	111	0	0	-	-	
八千代	0	0	0	0	-	-	
五霞	1	32	2	114	100.0%	249.0%	
境町	0	0	0	6	-	-	
	小計	211	3,038	231	4,232	9.5%	39.3%
	地方公社	5	83	3	27	-40.0%	-67.4%
	その他	13	215	9	142	-30.8%	-33.7%
	合計	490	7,838	491	9,802	0.2%	25.1%

本統計の見方

● 対象データ

当社が保証契約を締結した公共工事のうち、工事場所が茨城県内のデータを集計しています。

● 留意点等

- ① 契約変更により請負金額に増減があっても、前払金に影響がない場合には、増減額相当分は計上していません。
- ② 継続工事等年度区分工事においては、前払金に対応する当該年度請負金額相当額を計上しています。
- ③ 保証契約締結日で集計しているため、請負契約締結日との間には、若干のタイムラグ（概ね半月以内）があります。
- ④ 前年度以前に締結した保証契約を取消、訂正した場合に、当年度の件数、金額がマイナス表記となる場合があります。

《参考》公共投資に関する他の統計等との比較

この統計（文字が白抜き部分）と公共投資、公共事業に関する他の統計と比較すると下図のようになります。

—公共事業関係費予算の予算区分における比較表—

調査費	用地費 及び 補償費	事務費	測量 設計費	工事費			附帯 工事費	営繕 費	宿舎 費	船 舶 及び 機械器具費
				請 負 費		諸 資 材 費				
				請 負 費						
				公共工事請負金額（保証事業会社）						
				建設工事受注動態統計（国土交通省） 【公共機関からの受注工事】						
				政府建設投資（国土交通省）						
				公的固定資本形成（内閣府）						
				公共事業関係費						