



日本下水道事業団

地方共同法人  
**日本下水道事業団**  
**土木・建築工事の発注に関する取組み**

---

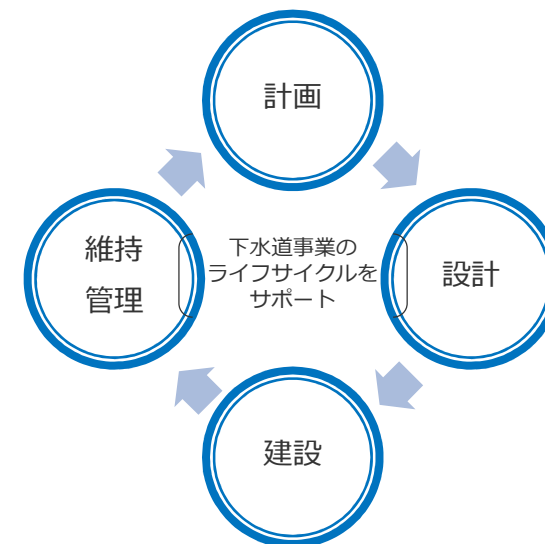
令和8年4月  
日本下水道事業団

# 日本下水道事業団 (JS) の概要

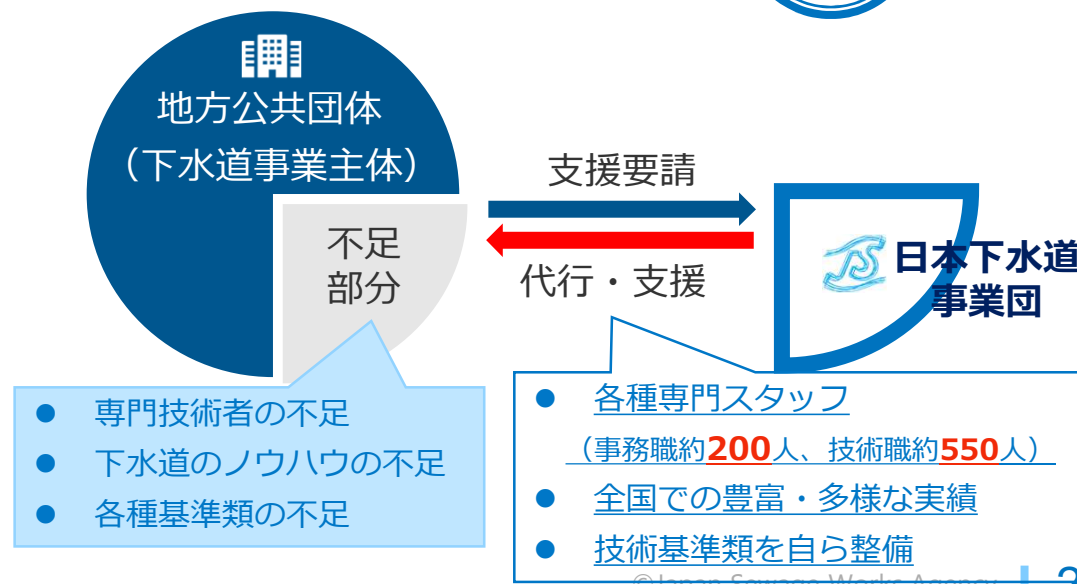
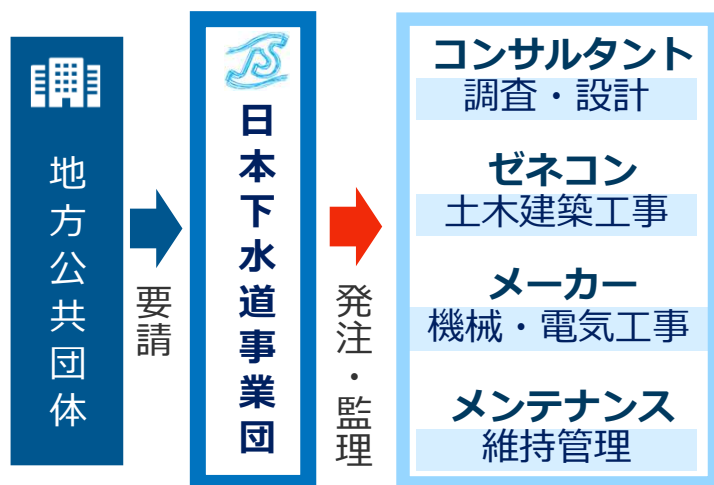
●日本下水道事業団 (JS) は地方公共団体の代行・支援機関として下水道事業をライフサイクルにわたってサポートしています。

・JSは、地方公共団体 (47都道府県) の出資により設立された「地方共同法人」です。下水道の管理主体である地方公共団体の支援等を通じて、地方公共団体共通の利益に貢献しています。

・JSは下水道のプロ人材集団です。地方公共団体からの委託要請を受けて下水道の根幹的施設の設計、建設、維持管理及び技術的援助を行うほか、下水道に関する研修、技術の開発・実用化や海外支援等に取り込んでいます。



地方公共団体のソリューションパートナー



# 入札・契約制度の概要

●JSは、委託要請を受けた下水道施設（処理場、ポンプ場等）の新設、改築、耐震化の工事を発注しています。

・JSの発注方法は、原則すべてが一般競争入札です。  
一定規模以上の工事は、総合評価方式にて発注しています。

・一部の工事では、入札参加者の見積りの提出を求める方式を適用しています。

・地元企業が入札参加しやすい等級区分を設定しています。  
難易度が高い工事は、建設共同企業体を活用しています。

・電子入札を実施しています。

・予定価格は事後公表です。

・契約事務は、東日本支社(東京都)および西日本支社(大阪府)で実施しています。  
基本的に、東京都と大阪府に来なくても手続きが可能です。

(JSの実績)

下水処理場	約 <b>1,500</b> カ所 (日本の処理場の約7割を新築・再構築)
ポンプ場	約 <b>1,000</b> カ所 (うち雨水ポンプ場約410カ所)
管渠	約 <b>280</b> カ所



# 一般競争入札の区分

	<b>大規模調達契約</b> (30億2千万円以上 (税込み) )	<b>大規模調達契約以外</b> (30億2千万円未満(税込み))
競争参加資格	<b>1 経営事項評価点数</b> <b>2 会社の施工実績</b> <b>3 配置予定技術者の資格、経験</b>	<b>1 金額による等級区分</b> <b>2 会社の施工実績</b> <b>3 配置予定技術者の資格、経験</b> <b>4 本店、支店、営業所の所在地域</b>
入札参加者の選定	競争参加資格を満たす全ての業者が参加可能	
入札参加者の公表	契約締結後に公表	

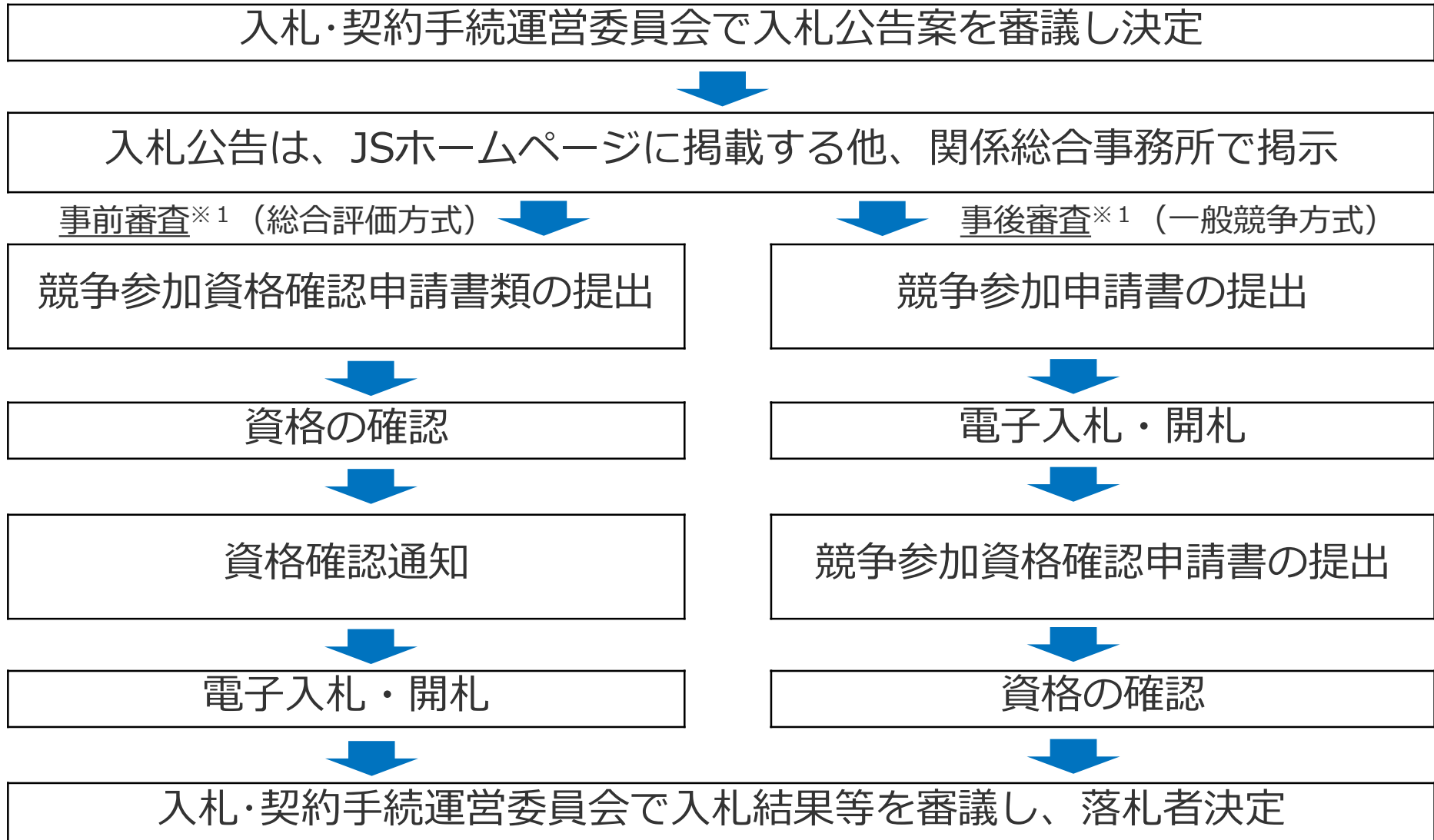


## 大規模調達契約以外の発注標準（一般土木・建築工事）

等級	全体工事金額 (税込み)	摘 要
A	30.2億円未満 12億円以上	施工難易度が高い工事は、JVを適用 施工難易度が低い工事は、B等級も参加可
B	12億円未満 5億円以上	施工難易度が高い工事は、JVを適用 施工難易度が低い工事は、一定金額未満でC等級も参加可
C	5億円未満 0.5億円以上	施工難易度が高い工事は、JVを適用
D	0.5億円未満	施工難易度が極めて高い工事はC等級



# 一般競争入札手続きの流れ



※1 入札参加者の技術資料を入札前に確認するものを事前審査、入札後に確認するものを事後審査という。



# 入札・契約手続きに関する取組（1）

## 入札公告情報配信サービスを行っています

● JSが発注する建設工事に係る入札公告情報を、配信を希望する事業者（会員）にメールでお知らせするサービスです。

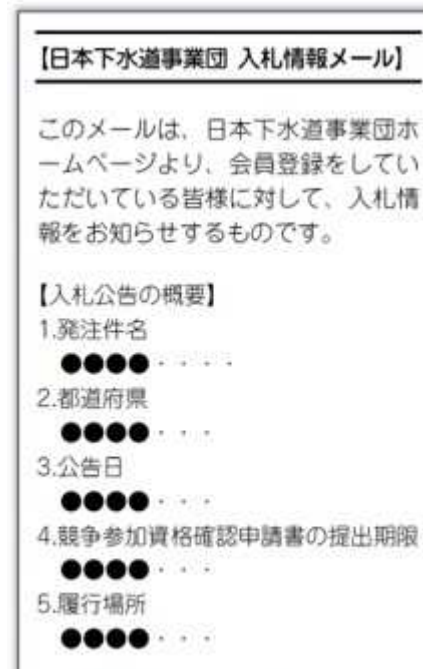
**Point1** 入札公告の最新情報をお届けします。

**Point2** 都道府県、工種・等級で配信してほしい工事の条件を設定できます。

**Point3** 会員登録、年会費等は無料です。

・ 配信を希望する事業者の皆様は、JSホームページ内「入札・契約情報検索サイト」より、ご自身で会員登録をすることができます。

▼ 入札・契約情報検索サイト（こちらより登録できます）  
<https://www.jswa.go.jp/bid/nyusatsu/control/register.php>



▲ 配信メールのイメージ

(日本下水道事業団TOP)



(入札・契約情報検索サイト)



# 入札・契約手続きに関する取組（2）

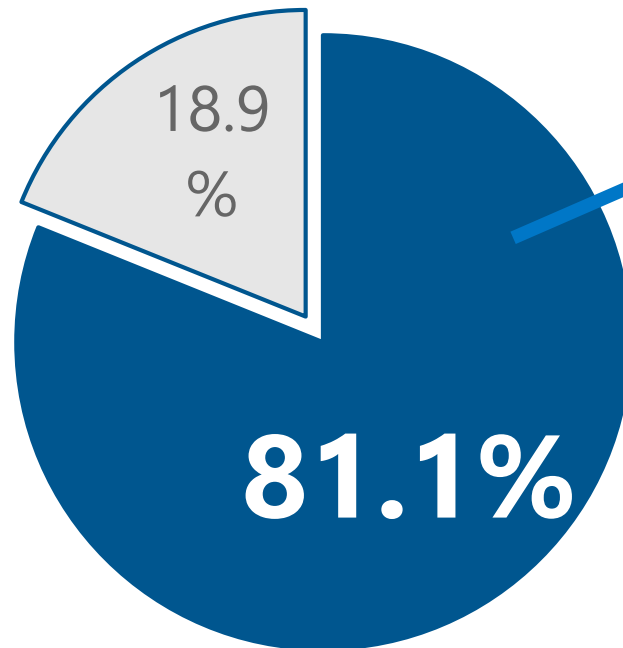
## 「有資格者」を随時受付中です

●工事への参加には、日本下水道事業団の「有資格者名簿」への登録が必要です。

・有資格者名簿への登録は、随時受け付けています。  
 一般競争参加資格申請書を受領後、審査申請日の属する月の翌月10日に登録され、HPに名簿を公表しています。

## （参考）JS発注の土木・建築工事 過去5年間の契約実績

年度	地元企業		地元企業以外	
	件数	割合	件数	割合
R3	118	77.1%	35	22.9%
R4	103	79.2%	27	20.8%
R5	104	81.9%	23	18.1%
R6	100	82.0%	22	18.0%
R7	107	86.3%	17	13.7%
計	532	81.1%	124	18.9%



### 地元企業の受注割合

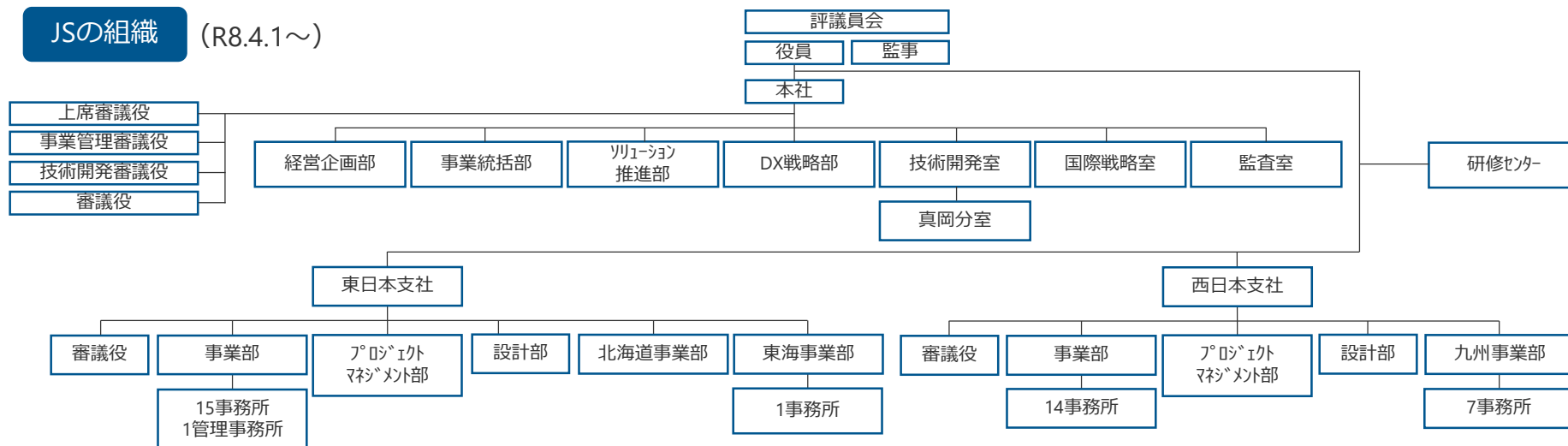
※地元企業：JSのB～D等級企業（JVによる受注を含む）

●JS土木・建築工事全体の8割近くを地元企業が受注しています（R3～7に契約した計656件のうち532件）

# JS 組織・お問い合わせ先

・工事の監督員は、各都道府県にある事務所の職員等です。  
地域密着型の施工監理を行っているため、円滑な施工が可能です。

## JSの組織 (R8.4.1～)



## お問い合わせ先



- 日本支社
- 事業部契約課

**XXX-XXX-XXXX**

## 本社所在地

〒113-0034 東京都文京区湯島二丁目31番27号 湯島台ビル

## ホームページ

<https://www.jswa.go.jp/>

[入札情報メールの会員登録、一般競争参加資格の申請はホームページから]

